

# Fieber Screening Thermal Kamera Installation & Konfiguration Anleitung



Bullet:DS-2TD2617B



Turret:DS-2TD1217B

Temperaturmessbereich: 30-45°C  
Arbeitstemperaturbereich: 10-35°C  
Genauigkeit: ±0.5°C  
Auflösung: 160 × 120

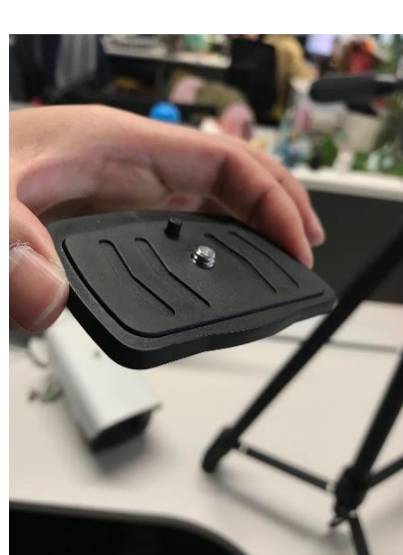
## 1 Installation des Stativs und der Kamera



Stativ Adapter für Turret



Stativ Adapter für Bullet



A. Stativ am Adapter befestigen



B. Adapter an der Kamera befestigen



C. Kamera am Stativ befestigen



D. Fertige Installation

### Empfohlene Installationsparameter

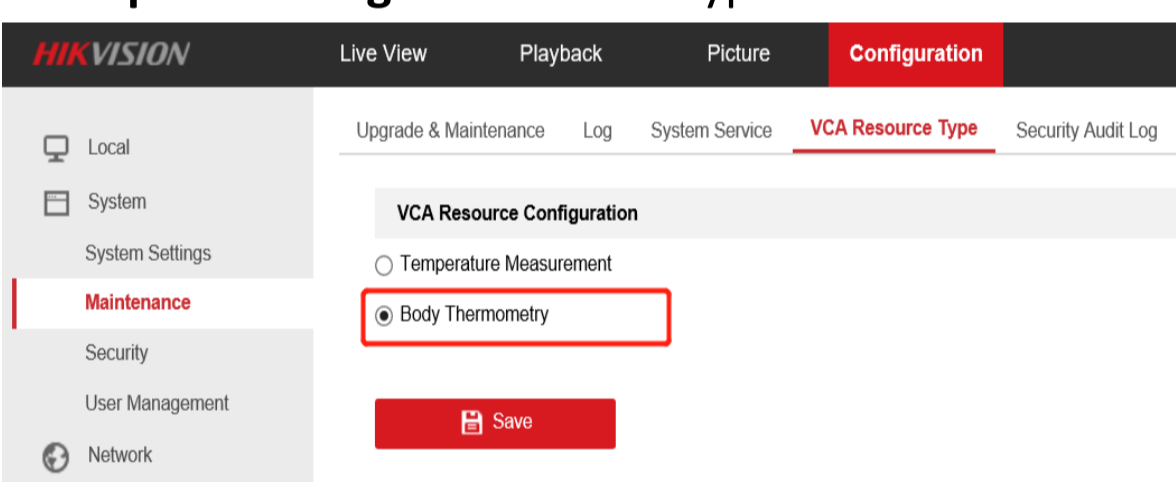
Model	Entfernung (zw. Mensch & Kamera)
DS-2TD1217B-3/PA	0.8-1.5m
DS-2TD2617B-3/PA	
DS-2TD1217B-6/PA	1.5-3m
DS-2TD2617B-6/PA	

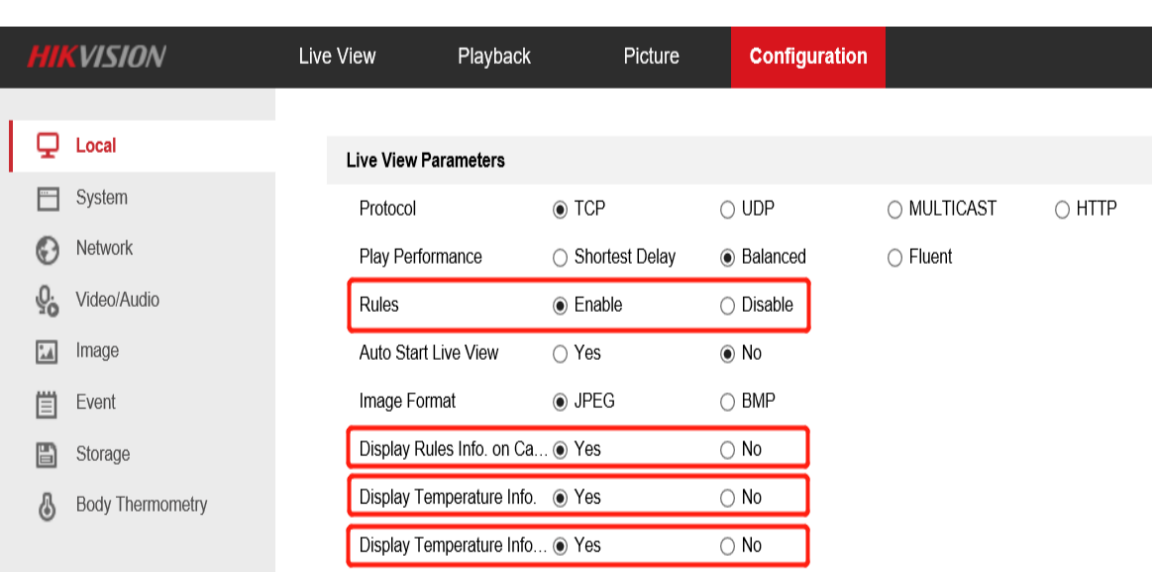
Model	Höhe	Winkel
DS-2TD1217B-3/PA	1.5m	≤20°
DS-2TD2617B-3/PA		
DS-2TD1217B-6/PA		
DS-2TD2617B-6/PA		

## 2 Konfiguration

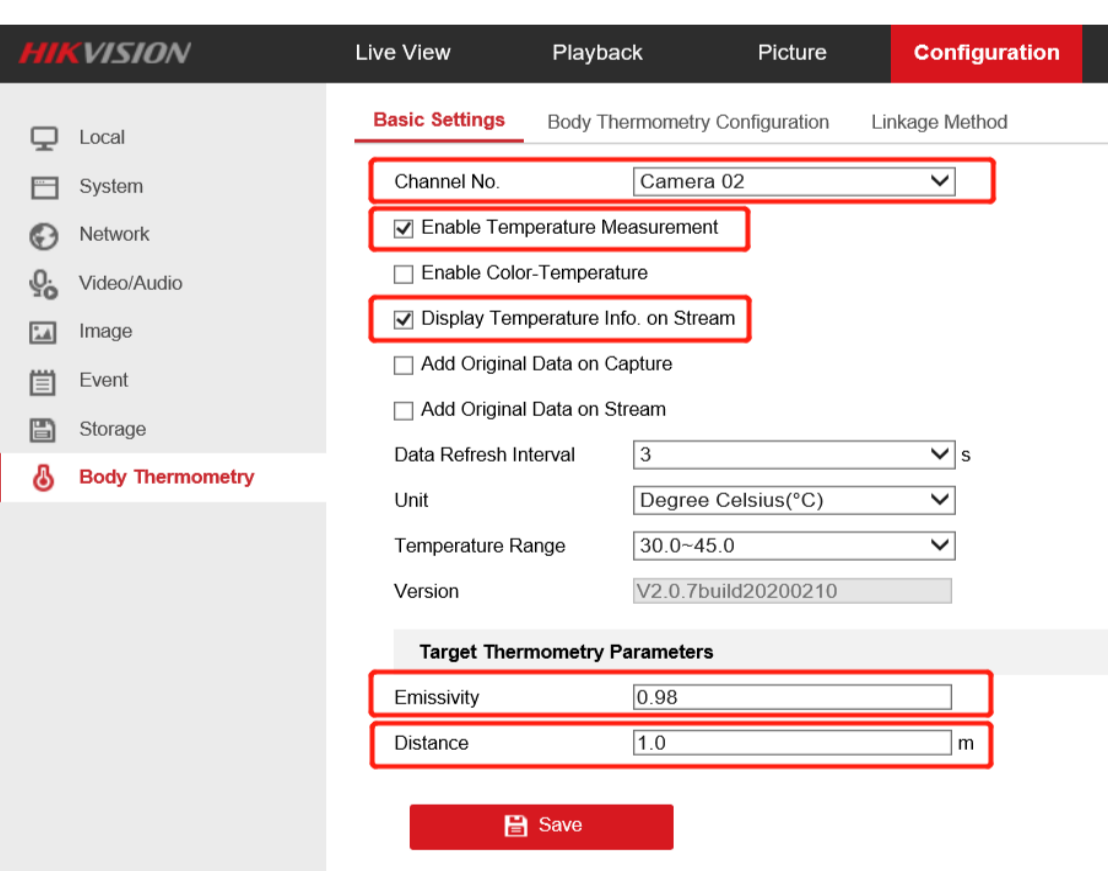
### 1. Körperthermografie als VCA Typ wählen



### 2. Wechseln Sie zur Konfiguration und aktivieren Sie folgende Optionen:



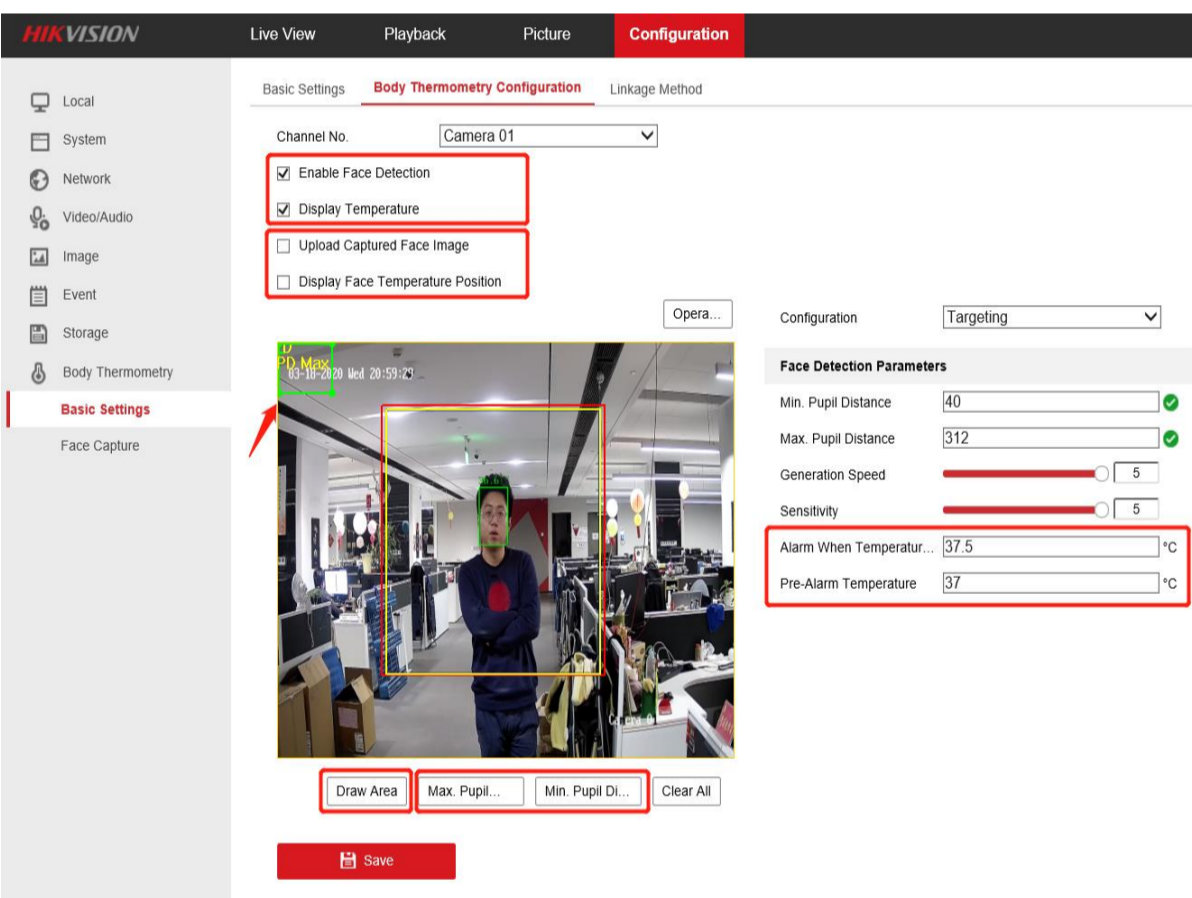
### 3. Wechseln Sie zu den Grundeinstellungen der Körperthermografie und aktivieren Sie wie folgt:



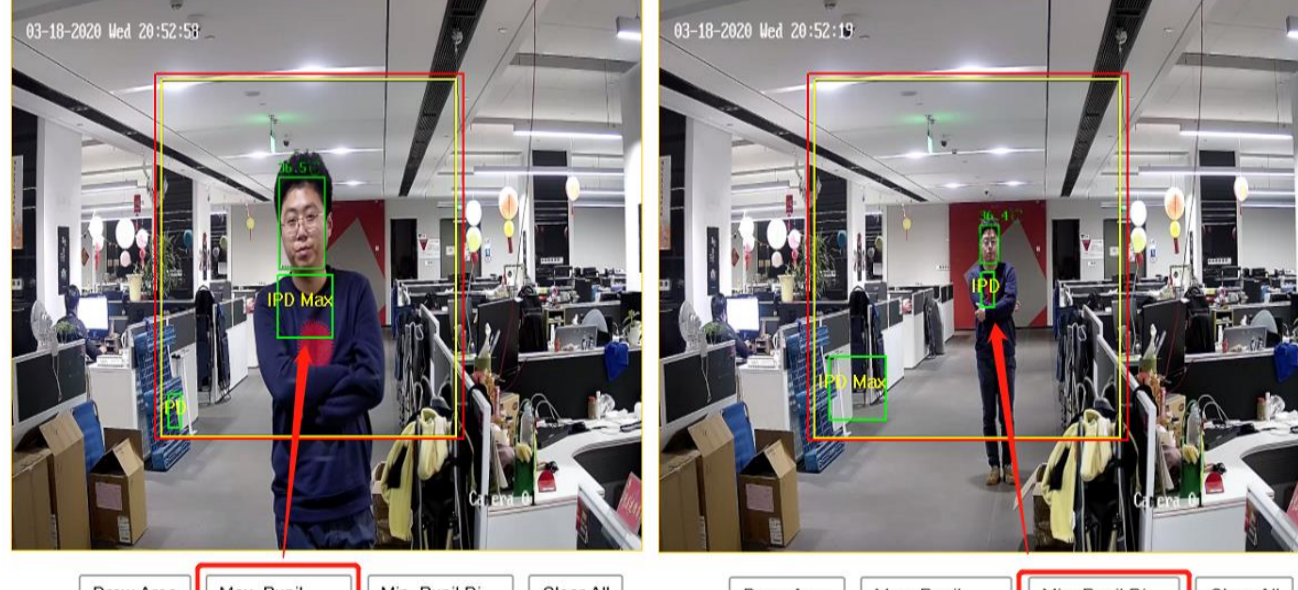
**Emissivity:** Bei Wärmestrahlung für Menschen ist in der Regel 0,98 zu wählen.

**Distance:** Die reelle Distanz zwischen Kamera und Mensch.

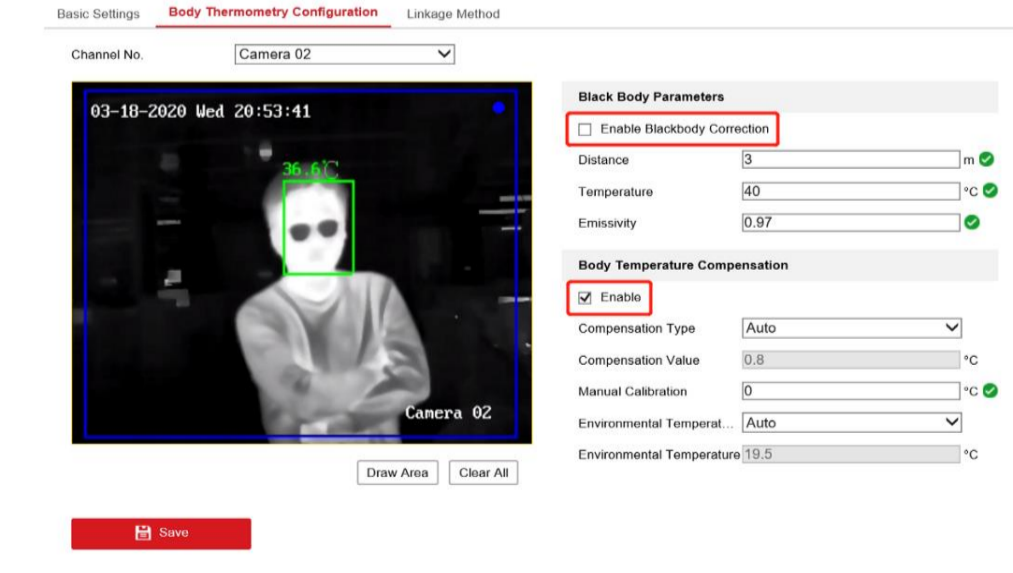
### 4. Konfigurieren von Kamera 01 (Optisch).



Aktivieren Sie **Gesichtserkennung** und **Temperaturanzeige**. **Deaktivieren Sie** den **Upload von Gesichtern** und die Anzeige der **Gesichtstemperatur** wenn es nicht benötigt wird. Aktivieren Sie **Alarm Temp.** und **Vor-alarm Temp.** Drücken Sie **Bereich festlegen** zur Gesichtserkennungsaktiv.. Klicken Sie **Max. Pupil Abstand** und **Min. Pupil Abstand** um den Abstand der Pupillen festzulegen. Dies ist Abhängig vom Erfassungsabstand der gewählten Kamera.



### 5. Konfigurieren von Kamera 02 (Thermal).



Deaktivieren Sie **Blackbody Korrektur**, wenn kein Blackbody verwendet wird.

Aktivieren Sie die **Körpertemperaturkompensation**. Fertig.

## 3 Hinweis!

Die Umgebung beeinflusst leicht die Funktion der Kamera. Daher ist es notwendig, dass die Kamera im Innenbereich mit konstanter Umgebungstemperatur und ohne auftretenden Wind aufgestellt wird. Bitte zusätzlich beachten:

1. Richten Sie eine Zone ein, die nur in eine Richtung durchlaufen wird und wo die Kamera die Gesichter der Personen klar erkennen kann um die Temperatur erfassen zu können.
2. Vermeiden Sie zu helle Hintergründe und verhindern Sie hohe Personenzahlen Im Hintergrund.
3. Die Kamera ist 30 Minuten nach dem Starten voll einsatzbereit (Aufwärmphase ist notwendig).
4. Ist der Temperaturunterschied zwischen Innen und Außen zu groß, bitte mind. 5 Minuten warten bevor die eingetroffene Person geprüft wird.
5. Beachten Sie den Abstand der zur Messung der Temperatur nötig ist (Modellabhängig).