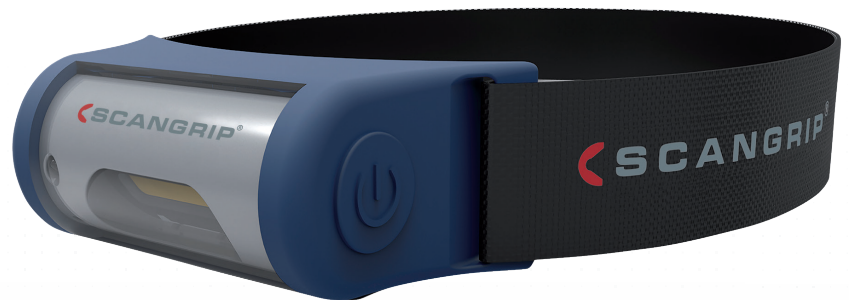


I-VIEW

Überlegene Ausleuchtung mit Sensorsystem

Anders als andere, kegelförmig leuchtende Stirnleuchten haben wir die I-VIEW so gestaltet, dass sie Ihren gesamten Arbeitsbereich optimal ausleuchtet. Mit neuester COB LED-Technologie sorgt die I-VIEW für eine äußerst leistungsfähige Beleuchtung mit größtmöglicher, gleichmäßiger Lichtverteilung und leuchtet Ihr gesamtes Blickfeld aus. Mit der I-VIEW vermeiden Sie Kopfdrehungen, die mit dem begrenzten Lichtkegel anderer Stirnleuchten zur Ausleuchtung Ihres Arbeitsbereichs nötig wären.

- Sensorsystem Berührungsloser Ein-/Ausschalter
- Ergonomisches Design
- Leicht zu Bedienen – auch mit dicken Handschuhen
- Klein und leicht
- Beleuchtet den gesamten Arbeitsbereich
- Akku mit langer Leuchtdauer
- Staub- und Wasserdicht
- Schwarzes, gewebtes Kopfband (30 mm)
- Fokusfunktion für Ausleuchtungswinkel zwischen 25° und 45°



AUSLEUCHTUNG



STANDARD
STIRNLEUCHE



I-VIEW
STIRNLEUCHE

TECHNISCHE DATEN

2W COB LED
 400/600 lux@0.5m
 125/250 lumen
 5 Std./2.5 Std. Betriebsdauer
 2 Lichtstufen /
 Stufe 1: 100% Stufe 2: 50%
 3 Std. Ladedauer
 3.8V 1600 mAh li-poly
 IK07
 IP65
 260 g

EU DESIGN PATENT No. 2635946

I-VIEW

Art. nr. 03.5026