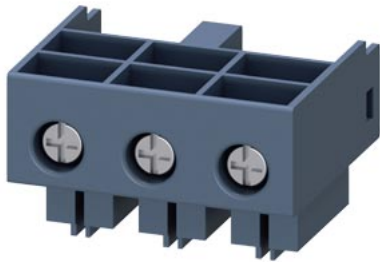


Hauptstromkreisklemmen (Ein- und Abgangsseitig) Anschluss
 Hauptstromkreis: Schraubanschluss 2
 Hauptstromkreisklemmen je Packung (1 x Eingangsseite 1 x
 Abgangsseite je unterschiedlich)



Allgemeine technische Daten		
Produkt-Markename		SIRIUS
Produkt-Bezeichnung		Hauptstromkreisklemmen (ein- und abgangsseitig)
Schutzart IP frontseitig gemäß IEC 60529		IP20
Berührungsschutz frontseitig gemäß IEC 60529		fingersicher bei senkrechter Berührung
relative Luftfeuchte während Betrieb	%	10 ... 90
Umgebungstemperatur		
• während Transport	°C	-55 ... +80
• während Lagerung	°C	-55 ... +80
• während Betrieb	°C	-20 ... +60
Referenzkennzeichen gemäß DIN EN 61346-2		X
Einbau/ Befestigung/ Abmessungen		
Breite	mm	45
Höhe	mm	32
Tiefe	mm	30
Anschlüsse/ Klemmen		
Abisolierlänge	mm	10
Ausführung des elektrischen Anschlusses		Schraubanschluss Schraubanschluss
• für Hauptstromkreis		Schraubanschluss
• für Hilfs- und Steuerstromkreis		Schraubanschluss
Art der anschließbaren Leiterquerschnitte		
• für Hauptkontakte		
— eindrätig		bis 12 A: 2x (1,5 ... 2,5 mm ²), 2x (2,5 ... 6 mm ²), bis 32 A: 2x (2,5 ... 6 mm ²)
— feindrätig mit Aderendbearbeitung		bis 12 A: 2x (1,5 ... 2,5 mm ²), 2x (2,5 ... 6 mm ²) bis 32 A: 2x (2,5 ... 6 mm ²)
• bei AWG-Leitungen für Hauptkontakte		bis 12 A: 2x (16 ... 14), 2x (14 ... 10), 1x 8, bis 32 A: 2x (14 ... 10), 1x 8
Ausführung des Schraubanschlusses für Hilfskontakte		M6
Anzugsdrehmoment für Hilfskontakte bei Schraubanschluss	N·m	2 ... 2,5
Approbationen/ Zertifikate		
Eignungsnachweis		IEC / EN 60947-6-2
allgemeine Produktzulassung		EMV (Elektromagnetische Verträglichkeit)
		Konformitätserklärung



[Bestätigungen](#)



EG-Konf.

Marine / Schiffbau



Marine / Schiffbau

Sonstige



[Bestätigungen](#)

Weitere Informationen

Information- and Downloadcenter (Kataloge, Broschüren,...)

<https://www.siemens.de/ic10>

Industry Mall (Online-Bestellsystem)

<https://mall.industry.siemens.com/mall/de/de/Catalog/product?mlfb=3RA6920-1A>

CAX-Online-Generator

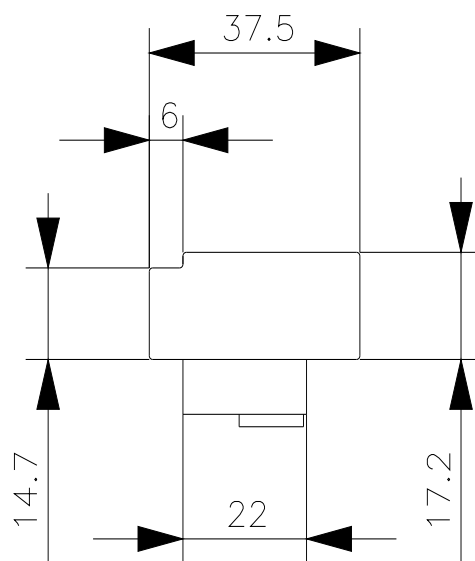
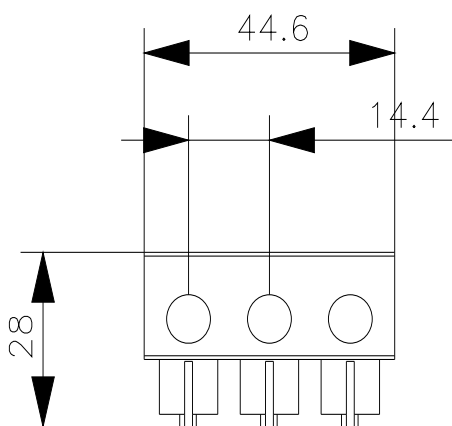
<http://support.automation.siemens.com/WW/CAXorder/default.aspx?lang=de&mlfb=3RA6920-1A>

Service&Support (Handbücher, Betriebsanleitungen, Zertifikate, Kennlinien, FAQs,...)

<https://support.industry.siemens.com/cs/ww/de/ps/3RA6920-1A>

Bilddatenbank (Produktfotos, 2D-Maßzeichnungen, 3D-Modelle, Geräteschaltpläne, EPLAN Makros, ...)

http://www.automation.siemens.com/bilddb/cax_de.aspx?mlfb=3RA6920-1A&lang=de



letzte Änderung:

21.01.2021 