




Halter, 4fach, Kunststoff, für Knebelschalter mit 4 Schaltstellungen und für Koordinatenschalter

Produkt-Markenname	SIRIUS ACT
Produkt-Bezeichnung	Halter
Ausführung des Produkts	Halter für Kunststoff
Produkttyp-Bezeichnung	3SU1
Hersteller-Artikelnummer	
<ul style="list-style-type: none"> des mitgelieferten Halters 	3SU1500-0AA10-0AA0
Betätigungselement	
Ausführung des Betätigungselements	4-fach ohne Modul
Anzahl der Kontaktmodule	0
Halter	
Material des Halters	Kunststoff
Anzeige	
Anzahl der LED Module	0
Allgemeine technische Daten	
Produktfunktion Zwangsöffnung	Nein
Produktbestandteil	
<ul style="list-style-type: none"> Diode Lampentransformator Leuchtmittel Vorwiderstand 	Nein Nein Nein Nein
Isolationsspannung Bemessungswert	500 V
Verschmutzungsgrad	3
Stoßspannungsfestigkeit Bemessungswert	6 kV
Schockfestigkeit	
<ul style="list-style-type: none"> gemäß IEC 60068-2-27 für Bahnanwendungen gemäß DIN EN 61373 	Sinushalbwellen 15g / 11 ms Kategorie 1, Klasse B
Schwingfestigkeit	
<ul style="list-style-type: none"> gemäß IEC 60068-2-6 für Bahnanwendungen gemäß DIN EN 61373 	10 ... 500 Hz: 5g Kategorie 1, Klasse B
Referenzkennzeichen gemäß IEC 81346-2:2009	U
RoHS-Richtlinie (Datum)	10/01/2014
Hilfsstromkreis	
Anzahl der Öffner für Hilfskontakte	0
Anzahl der Schließer für Hilfskontakte	0
Anschlüsse/ Klemmen	
Anzugsdrehmoment der Schrauben im Halter	1 ... 1,2 N·m
Umgebungsbedingungen	
Umgebungstemperatur	
<ul style="list-style-type: none"> während Betrieb 	-25 ... +70 °C





• während Lagerung	-40 ... +80 °C
Umweltkategorie während Betrieb gemäß IEC 60721	3M6, 3S2, 3B2, 3C3, 3K6 (bei relativer Luftfeuchtigkeit von 10 ... 95 %, keine Betauung im Betrieb erlaubt)

Einbau/ Befestigung/ Abmessungen	
Befestigungsart	ohne
• der Module und Zubehör	Frontplattenbefestigung
Höhe	40 mm
Breite	40 mm
Form der Einbauöffnung	rund
Einbaubreite	40 mm
Einbautiefe	32,1 mm
Dicke der Frontplatte verwendbar	1 ... 6 mm

Approbationen/ Zertifikate

allgemeine Produktzulassung	Konformitätserklärung	Prüfbescheinigungen
		
Bestätigungen	UK-Konformitätserklärung	Typprüfbescheinigung/Werkszeugnis

Marine / Schiffbau

Marine / Schiffbau	Sonstige
    	Bestätigungen

Weitere Informationen

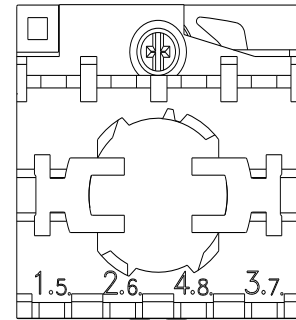
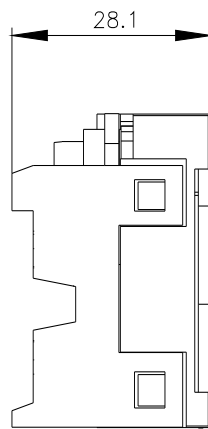
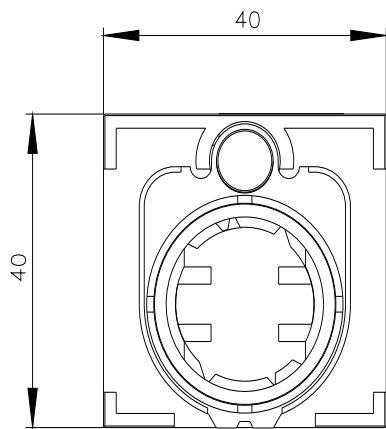
Information- and Downloadcenter (Kataloge, Broschüren,...)
<https://www.siemens.de/ic10>

Industry Mall (Online-Bestellsystem)
<https://mall.industry.siemens.com/mall/de/de/Catalog/product?mfb=3SU1500-0BA10-0AA0>

CAX-Online-Generator
<http://support.automation.siemens.com/WW/CAXorder/default.aspx?lang=de&mfb=3SU1500-0BA10-0AA0>

Service&Support (Handbücher, Betriebsanleitungen, Zertifikate, Kennlinien, FAQs,...)
<https://support.industry.siemens.com/cs/ww/de/ps/3SU1500-0BA10-0AA0>

Bilddatenbank (Produktfotos, 2D-Maßzeichnungen, 3D-Modelle, Geräteschaltpläne, EPLAN Makros, ...)
http://www.automation.siemens.com/bilddb/cax_de.aspx?mfb=3SU1500-0BA10-0AA0&lang=de



letzte Änderung:

10.03.2022 