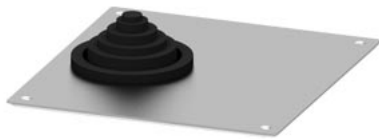


Alpha 1250 DIN Flanschplatte mit 1 x Gummitülle 8HC6900 IP55



Ausführung		
Produkt-Markename	ALPHA	
Produkt-Bezeichnung	Kabeleinführungsflansch IP55, SK1	
Ausführung des Produkts	1 x Kabeltülle	
Allgemeine technische Daten		
Oberflächenbearbeitung	lackiert	
Mechanischer Aufbau		
Nettogewicht	250 g	
Material	Stahl	
allgemeine Produktzulassung	Konformitätserklärung	Prüfbescheinigungen

[Bestätigungen](#)



[UK-Konformitätserklärung](#)



[spezielle Prüfbescheinigungen](#)

Sonstige

[Sonstige](#)

Weitere Informationen

Information- and Downloadcenter (Kataloge, Broschüren,...)

<http://www.siemens.de/lowvoltage/kataloge>

Industry Mall (Online-Bestellsystem)

<https://mall.industry.siemens.com/mall/de/de/Catalog/product?mlfb=8GK9100-0KK14>

Service&Support (Handbücher, Betriebsanleitungen, Zertifikate, Kennlinien, FAQs,...)

<https://support.industry.siemens.com/cs/ww/de/ps/8GK9100-0KK14>

Bilddatenbank (Produktfotos, 2D-Maßzeichnungen, 3D-Modelle, Geräteschaltpläne, ...)

http://www.automation.siemens.com/bilddb/cax_de.aspx?mlfb=8GK9100-0KK14

CAX-Online-Generator

<http://www.siemens.com/cax>

Ausschreibungstexte (Leistungsverzeichnisse)

<http://www.siemens.de/ausschreibungstexte>



