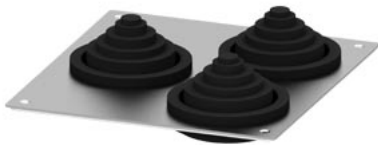


Alpha 1250 DIN Flanschplatte mit 3 x Gummitülle 8HC6900 IP55



Ausführung	
Produkt-Markename	ALPHA
Produkt-Bezeichnung	Kabeleinführungsflansch IP55, SK1
Ausführung des Produkts	3 x Kabeltülle
Allgemeine technische Daten	
Oberflächenbearbeitung	lackiert
Mechanischer Aufbau	
Nettogewicht	250 g
Material	Stahl
allgemeine Produktzulassung	
Konformitätserklärung	
Prüfbescheinigungen	

[Bestätigungen](#)



[UK-Konformitätserklärung](#)

[spezielle Prüfbescheinigungen](#)

Sonstige

[Sonstige](#)

Weitere Informationen

Information- and Downloadcenter (Kataloge, Broschüren,...)

<http://www.siemens.de/lowvoltage/kataloge>

Industry Mall (Online-Bestellsystem)

<https://mall.industry.siemens.com/mall/de/de/Catalog/product?mlfb=8GK9100-0KK16>

Service&Support (Handbücher, Betriebsanleitungen, Zertifikate, Kennlinien, FAQs,...)

<https://support.industry.siemens.com/cs/ww/de/ps/8GK9100-0KK16>

Bilddatenbank (Produktfotos, 2D-Maßzeichnungen, 3D-Modelle, Geräteschaltpläne, ...)

http://www.automation.siemens.com/bilddb/cax_de.aspx?mlfb=8GK9100-0KK16

CAX-Online-Generator

<http://www.siemens.com/cax>

Ausschreibungstexte (Leistungsverzeichnisse)

<http://www.siemens.de/ausschreibungstexte>



