

Verbindungsdose

# 2K-Mini-L/w

## 2K-Mini-L/w

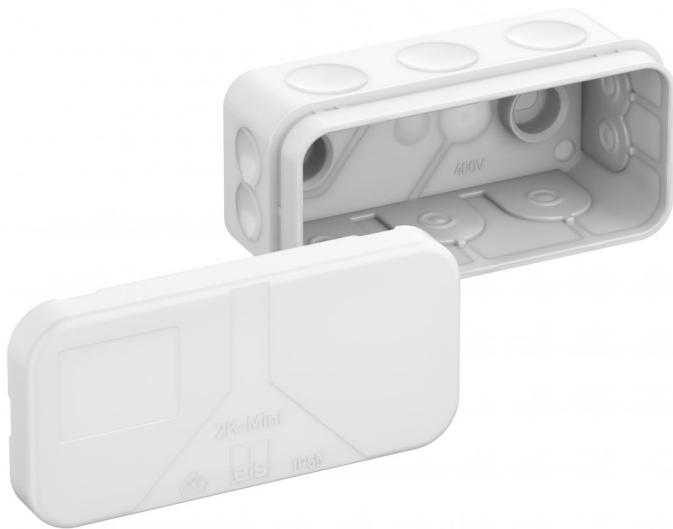
### Verbindungsdose

Artikelnummer: 34460801

Maße: 89 x 43 x 38 mm

Verbindungsdose nach DIN EN 60670 (VDE 0606), 10 Einführungen, 1 Bodeneinführung, mit selbstdichtenden, weichen Einführungsmembranen, Werkzeug zum Öffnen der Leitungseinführung nicht erforderlich, Dichtbereich 2 - 10 mm (Boden und Stirnseiten), 2 - 14 mm (seitlich), mit innenliegenden Befestigungsstellen

**weiß, ohne Klemmen, für VDE-zugel. Einzelklemmen**



## Produkteigenschaften

### elektrische Eigenschaften

Schutzart UL:	k.A.
Bemessungsisolationsspannung AC:	400 V
Klemmenart:	ohne
Schutzart:	IP55
Klasse Funktionserhalt:	ohne
max. Leiterquerschnitt:	2,5 mm <sup>2</sup>
Schutzklasse:	II

### Farben

Farbe Unterteil:	weiß
Farbe Oberteil:	weiß

## Abmessungen

Länge:	43 mm
Breite:	89 mm
Höhe:	38 mm
Innenlänge:	33 mm
Innenbreite:	79 mm
Innenhöhe:	33 mm

## Materialeigenschaften

für Außeneinsatz geeignet:	nein
Brennverhalten nach VDE:	650 °C
halogenfrei:	ja
Industriequalität:	nein

## mechanische Eigenschaften

plombierbar:	nein
Befestigungsart (auf der Wand):	Wand-/Deckenmontage
Schlagfestigkeit:	IK07

## Umgebungsbedingungen

max. relative Luftfeuchtigkeit 25°C:	95 %
max. relative Luftfeuchtigkeit 40°C:	50 %
Umgebungstemperatur min.:	-25 °C
Umgebungstemperatur max.:	40 °C
Umgebungstemperatur 24h:	35 °C

## Werkstoff

Material Unterteil:	Polypropylen
Material Oberteil:	Polypropylen
Material Einführung:	Thermoplastisches Elastomer
Material Dichtung:	Thermoplastisches Elastomer

## Zertifikate

Prüfzeichen:	VDE
--------------	-----