

Schaltschrank

GEOS-S 4030-18-to

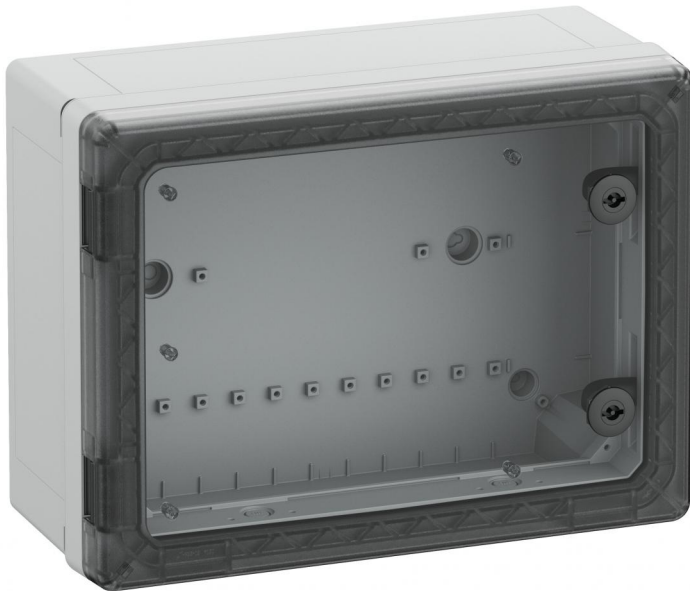
GEOS-S 4030-18-to

Schaltschrank

Artikelnummer: 71144301
Maße: 400 x 300 x 180 mm

Schaltschrank - Industrie Qualität, geeignet für die Installation in rauen Umgebungen und im ungeschützten Außenbereich, Kasten und Rahmen: glasfaserverstärktes Polycarbonat, grau, ähnlich RAL 7035, Tür: Polycarbonat. Drehriegelverschluss mit 3mm Doppelbarteinsatz (austauschbar) nach DIN 43668

mit transparenter Tür



Produkteigenschaften

elektrische Eigenschaften

Schutzart UL:	4X
Bemessungsisolationsspannung AC:	1000 V
Bemessungsisolationsspannung DC:	1500 V
Schutzart:	IP66/IP67
belüftet:	nein
Schutzklasse:	II

Farben

Farbe Unterteil:	grau
Farbe Oberteil:	transparent

Abmessungen

Länge:	300 mm
Breite:	400 mm

Abmessungen

Höhe:	180 mm
Innenlänge:	271 mm
Innenbreite:	371 mm
Innenhöhe:	158 mm

Materialeigenschaften

für Außeneinsatz geeignet:	ja
Brennverhalten nach UL 50 / UL 746C:	vergleichbar mit 5VA
Brennverhalten nach UL 94:	V2
halogenfrei:	ja
Industriequalität:	ja

mechanische Eigenschaften

Befestigungsart:	Wandmontage
plombierbar:	nein
Flanschvariante:	nein
Anreihbar:	nein
Verschlussystem:	2-Punkt, Drehriegel
mit Befestigungspunkten im Oberteil:	ja
Art des Oberteils:	Tür
Verschlusseinsatz:	Doppelbart, 3 mm
Schlagfestigkeit:	IK09

Umgebungsbedingungen

max. relative Luftfeuchtigkeit 25°C:	95 %
max. relative Luftfeuchtigkeit 40°C:	50 %
Umgebungstemperatur min.:	-35 °C
Umgebungstemperatur max.:	80 °C
Umgebungstemperatur 24h:	60 °C

Werkstoff

Material Unterteil:	Polycarbonat, glasfaserverstärkt
Material Oberteil:	Polycarbonat
Material Einführung:	nicht relevant
Material Dichtung:	Elastomer
Material Deckelschraube:	Polyamid, glasfaserverstärkt

Zertifikate

Prüfzeichen:	c UL us
Prüfzeichen:	UL EU
Prüfzeichen:	DLG

Zubehör

LFR M40 - Lochfräser

LFR M50 - Lochfräser

LFR M63 - Lochfräser

LFR - Stufenbohrer

BEL Air M40 - Belüftungselemente-Set

GEOS MPI-3030 - Montageplatte

GEOS MPI-3040 - Montageplatte

GEOS MPS-3030 - Montageplatte

GEOS MPS-3040 - Montageplatte

GEOS ABL-10 - Außenbefestigungslasche

GEOS ABL-40 - Außenbefestigungslasche

GEOS MH-18 - Montagehalter

GEOS MH-18 NS35/15 - Montagehalter-Set

GEOS MHU-18 - Montagehalter-Set

GEOS NS35-250 - Normschiene

GEOS NS35-350 - Normschiene

GEOS NS35/15-250 - Normschiene

GEOS NS35/15-350 - Normschiene

SRS 60-90 - Schraubschellen-Set

SRS 90-150 - Schraubschellen-Set

SRS 150-210 - Schraubschellen-Set

GEOS MSS-30 - Mastschellen-Set

GEOS MSS-40 - Mastschellen-Set

GEOS ABL-10/ES - Außenbefestigungslasche

GEOS ABL-40/ES - Außenbefestigungslasche

GEOS NS35-200 - Normschiene

GEOS NS35-300 - Normschiene

GEOS DP-3040 - Designplatte

GEOS-S IT 4030 - Innentür

GEOS-S EPR 3040/4030 - Einbauplatte Zwischenrahmen

GEOS-S EPT 4030 - Einbauplatte Tür

GEOS-S TW 30-18 - Trennwand

GEOS-S TW 40-18 - Trennwand

GEOS-S 3040/4030 S - Schrauben-Set

GEOS-S 3040/4030 SV - Schnellverschluss-Set

GEOS-S DRS-DB/3 - Drehriegel-Set

GEOS-S DRS-DB/5 - Drehriegel-Set

GEOS-S DRS-VK/8 - Drehriegel-Set

GEOS-S DRS-DK/8 - Drehriegel-Set

GEOS-S DRS-KB - Drehriegel-Set

GEOS-S DRS-SZ - Drehriegel-Set

GEOS-S TFS - Türfeststeller
