

Innentür

GEOS-S IT 4030

GEOS-S IT 4030

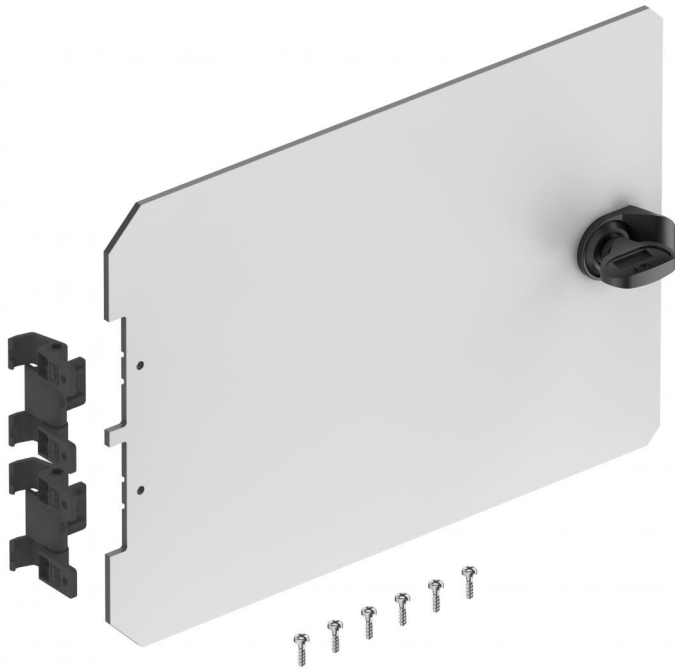
Innentür

Artikelnummer: 72200501

Maße: 328,5 x 230,5 x 4 mm

Innentür aus Isolierstoff für den Einbau in GEOS-Schaltschränke, inkl. Befestigungsmaterial und Drehriegelverschluss mit Schlüssel, 3mm Doppelbart, zur individuellen Verwendung, z.B. zum Einbau von Displays, Befehls- und Meldegeräten, Materialstärke: 4 mm

für GEOS-S 4030



Produkteigenschaften

Farben

Farbe Zubehör: lichtgrau

Abmessungen

Länge: 230.5 mm

Breite: 328.5 mm

Höhe: 4 mm

Materialeigenschaften

Industriequalität: ja

mechanische Eigenschaften

Art des Zubehörs: Abdeckung

Werkstoff

Material Zubehör:

Isolierstoff