



Jahre Garantie*

ANSMANN Comfort Multi

Schnell-Ladegerät mit USB Eingang für 1-4 NiMH Akkus der Größen Micro AAA / Mignon AA / Baby C / Mono D sowie ein 9V E-Block

Features

- Schnell-Ladegerät mit USB Eingang für 1-4 NiMH Akkus der Größen Micro AAA / Mignon AA / Baby C / Mono D sowie ein 9V E-Block
- Inkl. USB Kabel
- Mikrocontrollergesteuerte Ladung mit Einzelschachtüberwachung
- Automatischer Ladebeginn und Ladestromanpassung nach polrichtigem Einlegen der Akkus
- Statusanzeige mittels 3-farbiger LED pro Ladeschacht
- Für Rundzellen: Intelligente "PERFECT 7 Charging" Funktion: Kapazitätsschnelltest / Schonende Vorladung / Akku Analyse / Schnellladung / IQ-Abschaltung / Top-Off Ladung / Erhaltungsladung
- Für 9V E-Block: Kapazitätsschnelltest / Defekterkennung / Zeitgesteuerte Ladung



Stromversorgung über USB



Schnelllade-Modus



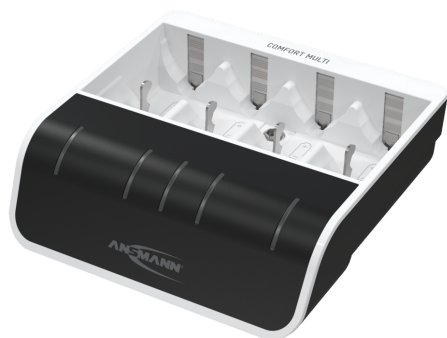
Einzelschachtüberwachung



Mehrere Schutzfunktionen



Kapazitäts-Schnelltest



Artikelnummer: 1001-0093
Lieferumfang: Comfort Multi, 100cm USB-Kabel, Bedienungsanleitung
Zolltarifnummer: 85044055900
Verpackungseinheit: 20 (368 × 354 × 295 mm)



Spezifikationen

Eingangsspannung	5V DC
Weltweit einsetzbar	Ja
Ladbare Zellchemie	Nickel-Metallhydrid
Ladbare Zellen	Micro AAA / Mignon AA / Baby C / Mono D / 9V E-Block
Ladestrom AAA	400mA (1-4)
Ladestrom AA	800mA (1-4)
Ladestrom C	800mA (1-4)
Ladestrom D	800mA (1-4)
Ladestrom E	15mA (1)
Mikroprozessorsteuerung	Ja
Temperaturüberwachung	Nein
Sicherheitstimer	Ja
Einzel schachtüberwachung	Ja
Überladeschutz	Ja
Akku-Defekterkennung	Ja
Kapazitäts-Schnelltest	Ja
Farbe	weiß / schwarz
Verpackung	Karton