

# AES/AP-3F

## Miniaturisierte Induktivsensoren zylindrisch

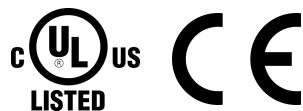
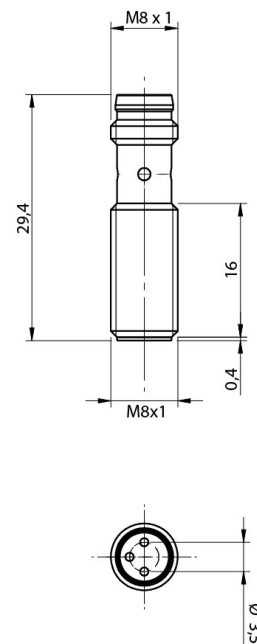


Micro Detectors

Italian Sensors Technology



Bilder rein Indikativ



## Detektionseigenschaften

Nominale Tastweite Sn	1,5mm
Arbeitsabstand	0...1,21mm
Normmessplatte	6,5x6,5mm FE360
Korrekturfaktor	Kupfer: 0,15 ± 10% / Aluminium: 0,15 ± 10% / Messing: 0,21 ± 10% / rostreier Edelstahl: 0,56 ± 10%
Temperaturdrift	< 10%
Wiederholgenauigkeit	5% (UB 24V Ta=23°C ±5°C)
Hysterese	1 ... 20%

## Ausgänge

Ausgangstyp	PNP
Ausgangsfunktion	NO
Schaltfrequenz	7kHz

## Elektrische Daten

Betriebsspannung	10...30Vdc
Leerlaufstrom	≤ 10mA
Laststrom	≤ 100mA
Leckstrom	≤ 10µA

Spannungsabfall im Ausgang	≤ 1,5V @100mA
Maximale Restwelligkeit	≤10%
LED-Anzeigen	Gelbe LED Ausgangsstatus
Ansprechverzug	≤ 50ms
Kurzschlussschutz	Ja (auto-reset)
Verpolungsschutz	Ja
Schutz vor induktiven Lasten	Ja

## Mechanische Daten

Einbau	Bündig
Abmessungen	M8 x 1 / L = 29,4mm
Gewicht	4g
Material Gehäuse	rostfreier Edelstahl AISI 303
Anschlüsse	M8 Steckverbindung
Material aktive Fläche	PBT
Anzugsdrehmoment	5Nm
Betriebstemperatur	-25°C...+70°C
Diameter/Dimension	M8

## Test/Zertifizierungen

Zulassungen	CE cULus
EMV-Kompatibilität	IEC 60947-5-2
Schocks und Vibrationen	Vibration IEC 60068-2-6 / Schock IEC 60068-2-27
Schutzart	IP67

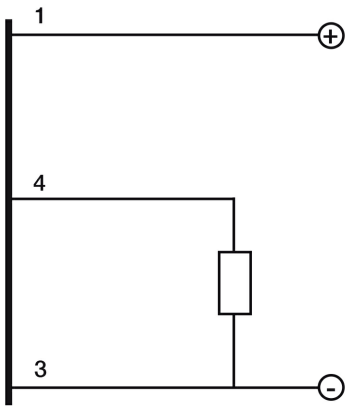
## Zubehör

Beiliegendes Zubehör 2 Befestigungsmutter M8x1

---

# ELECTRICAL DIAGRAMS OF THE CONNECTIONS

---



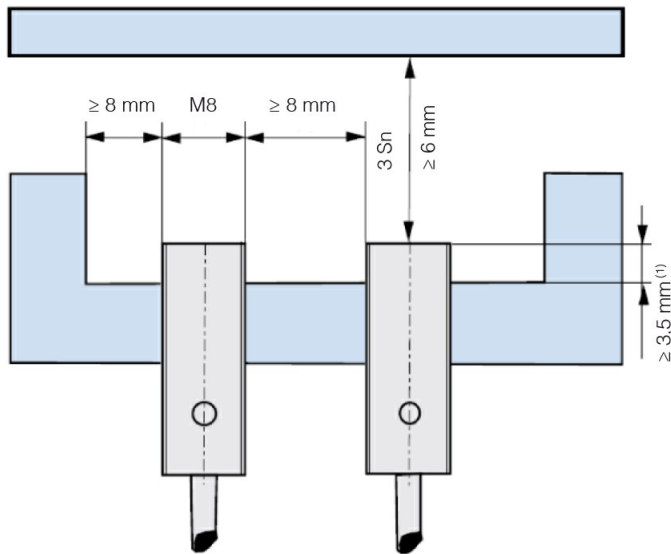
# CONNECTOR

---



# INSTALLATION

---



<sup>(1)</sup>  $\geq 4 \text{ mm}$  without ferro-magnetic material

# RESPONSE CURVES

---

## **M.D.Micro Detectors S.p.A.**

Strada S.Caterina, 235

41122 Modena (MO)

Tel. 059 420411

Fax 059 253973

E-mail [info@microdetectors.com](mailto:info@microdetectors.com)

## **Druckdatum**

29/06/2020 16:38:05