

# QMRHD/0P-0F

Kubische Opto-Sensoren

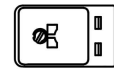
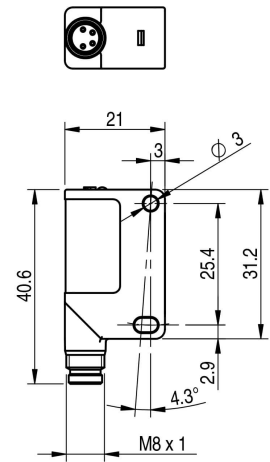
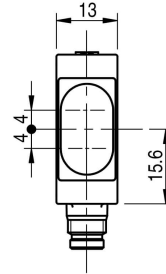


Micro Detectors

Italian Sensors Technology



Bilder rein Indikativ



## Detektionseigenschaften

Nominale Tastweite Sn	20m
Temperaturdrift	$\leq 10\%$ Sr (ricevitore)
Wiederholgenauigkeit	5%
Empfindlichkeitseinstellung	Trimmer

## Anwendung

Funktionsprinzip	Emitter + Receiver
Position Optik	90°
Code Sender	QMRH/00-0F
Code Empfänger	QMRD/0P-0F

## Ausgänge

Ausgangstyp	PNP
Ausgangsfunktion	LO/DO selezionabile (ricevitore)
Schaltfrequenz	2kHz

## Elektrische Daten

Betriebsspannung	10...30Vdc
Leerlaufstrom	$\leq 30$ mA

Laststrom	≤100mA (ricevitore)
Leckstrom	≤10μA (ricevitore)
Spannungsabfall im Ausgang	2V max. IL =100 mA (ricevitore)
Maximale Restwelligkeit	10%
LED-Anzeigen	Giallo (emettitore acceso) - Giallo (stato output ricevitore) , verde (eccesso di guadagno ricevitore)
Ansprechverzug	≤200ms
Kurzschlusschutz	Sì
Verpolungsschutz	Sì
Emission	Led Rosso
Fremdlichtgrenze	3000lux (incandescent lamp), 10000lux (sunlight)
Impulsiver Überspannungsschutz	Sì

## Mechanische Daten

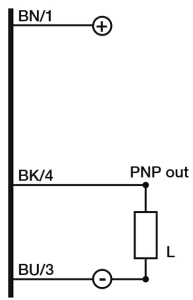
Abmessungen	40,6x21x13mm
Gewicht	10g (emettitore) + 10g (ricevitore)
Material Gehäuse	PA66
Anschlüsse	M8 Plug 4pin
Material aktive Fläche	PMMA
Anzugsdrehmoment	1Nm
Betriebstemperatur	- 25°C...+ 70° C (Senza condensa)
Lagertemperatur	- 30°C...+ 80° C (Senza condensa)
Diameter/Dimension	Cubic

## Test/Zertifizierungen

Zulassungen	CE cULus
EMV-Kompatibilität	EN 60947-5-2
Schocks und Vibrationen	Vibrazioni IEC 60068-2-6 / Urti IEC 60068-2-27
Schutzart	IP67

# ELECTRICAL DIAGRAMS OF THE CONNECTIONS

QM\*\*/0P

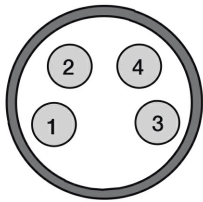


QM\*H



## CONNECTOR

---



## RESPONSE CURVES

---

**M.D. Micro Detectors S.p.A.**

Strada S.Caterina, 235

41122 Modena (MO)

Tel. 059 420411

Fax 059 253973

**Druckdatum**

29/06/2020 16:09:11

