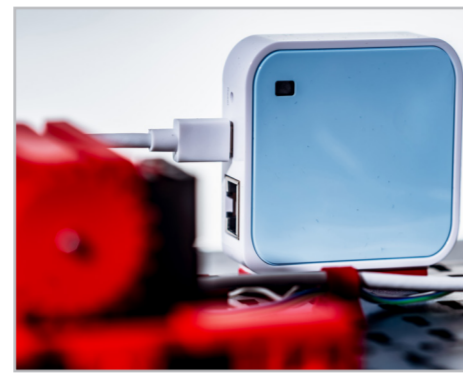


fischertechnik



LERNFABRIK 4.0 - 24V



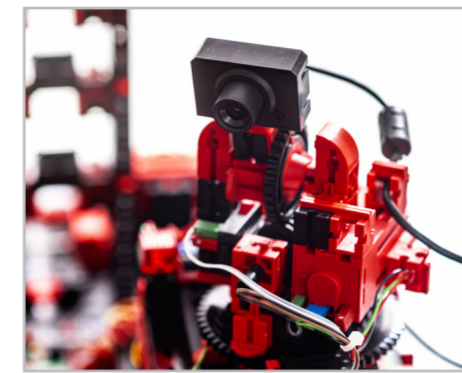
WLAN Router



Umweltsensor



Ampel



USB-Kamera



FISCHERTECHNIK CLOUD, 2 DASHBOARDS RASPBERRY PI UND NODE-RED

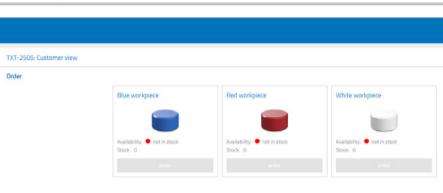
Über den mitgelieferten und in die Lernfabrik integrierten WLAN-Router wird die Verbindung zur fischertechnik Cloud aufgebaut. Empfehlenswert ist dabei die Verwendung der Webbrowser Chrome oder Firefox. Die Cloud lässt sich über einen persönlichen Zugang nutzen, der einmalig angelegt wird (www.fischertechnik-cloud.com). Die Server der Cloud befinden sich in Deutschland und gewährleisten, dass für die Speicherung der Daten die strengen europäischen Anforderungen gelten. Persönliche Daten werden in einem Account mit Passwortzugang geschützt, der den sehr sicheren „OAuth2“ Industrie-Standard verwendet. Alle gesendeten Daten zur Cloud werden mit Zertifikaten verschlüsselt übertragen (https-Standard).

2 Dashboards:
Das fischertechnik Dashboard in der Cloud kann über mobile Endgeräte wie Tablet und Smartphone sowie am Laptop und PC aufgerufen und bedient werden. Zusätzlich ist ein lokales Dashboard, erstellt mit Node-RED, auf dem Raspberry Pi (IoT-Gateway) implementiert, und es können via Node-RED auch eigene Dashboards erstellt werden. Die in der Lernfabrik 4.0 enthaltenen Dashboards ermöglichen die Darstellung von Plattformen aus drei unterschiedlichen Perspektiven:

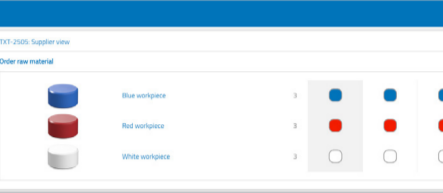
- Kundensicht
- Lieferantsicht
- Produktionssicht

In der **Kundensicht** ist eine Webshop-Oberfläche mit Warenkorb abgebildet, auf der man ein Werkstück bestellen und den aktuellen Status der Bestellung im Warenkorb verfolgen kann. Dieser Verlauf wird auf der Oberfläche für den Kunden angezeigt, sodass dieser über den Status seiner Bestellung informiert ist. In der **Lieferantsicht** wird der Vorgang zur Bestellung der Rohware dargestellt und visualisiert. In der **Produktionssicht** können der Fabrikstatus, der Produktionsprozess, der Lagerbestand, der NFC/RFID-Reader sowie die Sensorwerte abgefragt werden. Darüber hinaus lässt sich hier auch die Kamera steuern, die die Fertigungsstraße überwacht. All diese Funktionen werden innerhalb eines Fensters angesteuert und über das Menü umgeschaltet.

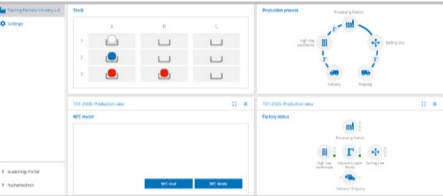
Im **Fabrikstatus** wird der Status des jeweiligen Moduls über eine Ampeldarstellung visualisiert. Tritt eine Störung in der Produktion auf, wird diese nach Behebung der Ursache über einen Button quittiert und die Produktion wird fortgeführt. In der Ansicht **Produktionsprozess** sind die einzelnen Fertigungsschritte durch verbundene Knotenpunkte visuell vereinfacht dargestellt. Der jeweils aktive Knoten (=Produktionspunkt) leuchtet grün oder rot, wenn der jeweilige Prozessschritt live in Bearbeitung ist oder ein Fehler vorliegt und auf Behebung wartet. Die Produktionsansicht **Lagerbestand** visualisiert den aktuellen Lagerbestand der Werkstücke inklusive Mindest- und Maximalbestand. Ein Bestellpunktverfahren ist hinterlegt. Diese Produktionsansicht dient ausschließlich der Visualisierung. Die Produktionsansicht des **NFC/RFID-Readers** zeigt die Daten des Werkstücks an und kann dazu verwendet werden, Werkstücke manuell auszulesen oder zu löschen. Die Rohdaten der NFC-Tags können mit einer Standard NFC-App von mobilen Geräten mit NFC-Reader ausgeschrieben werden. Jedes Werkstück hat eine eigene, unverwechselbare ID und bildet folgende Daten ab: Status, Farbe und Zeitstempel von Anlieferung bis Versand. Die **Kamera** wird ebenfalls über die Produktionsansicht angesteuert und auch die ausgelesenen Werte des **Umweltsensors** sind hier einsehbar.



Kundensicht



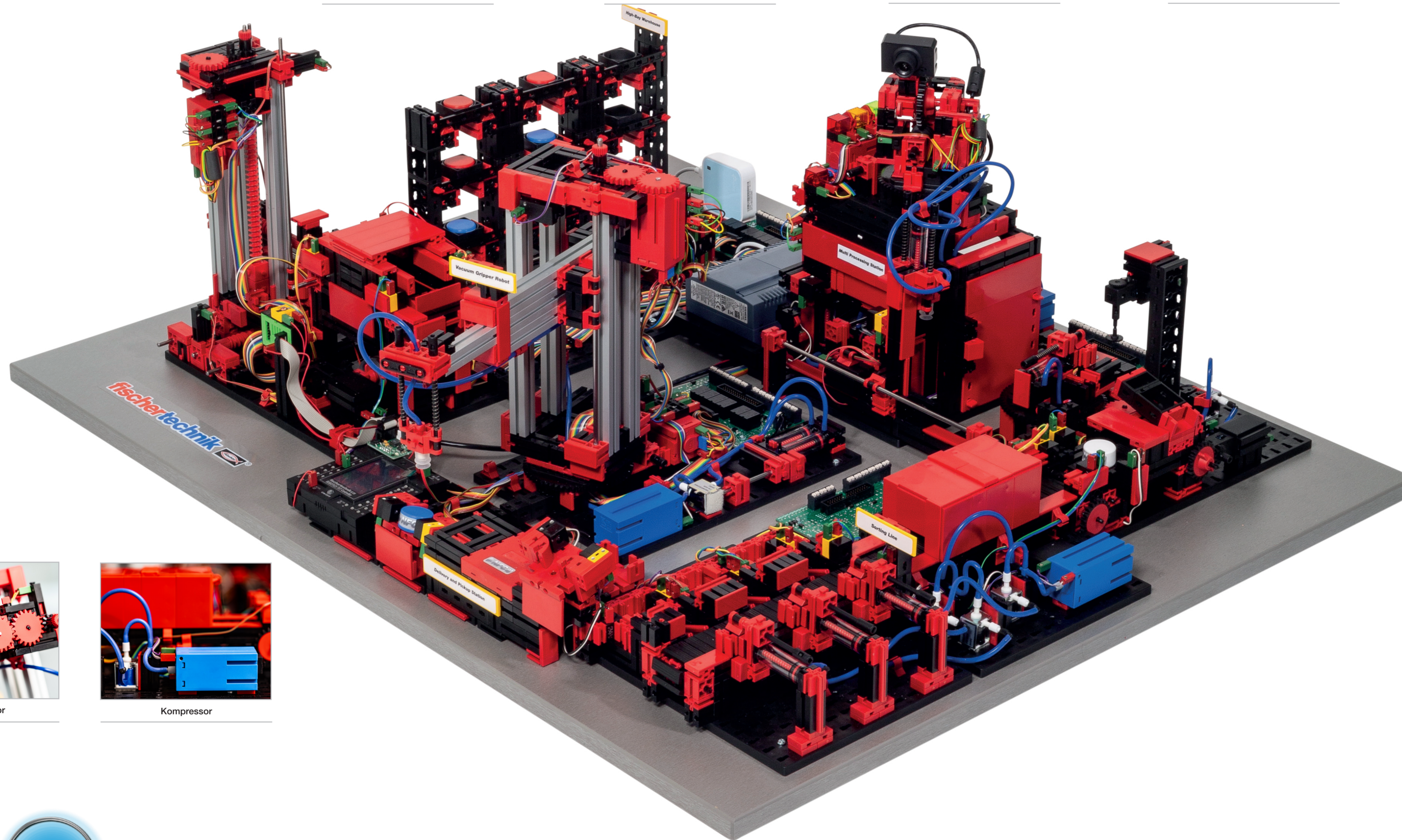
Lieferantsicht



Produktionssicht



Daten Umweltsensor



Steuerung und Software

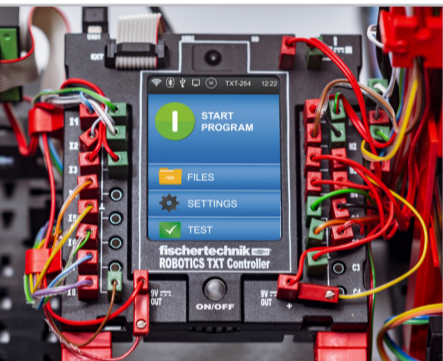
Steuerung mit 24V:
Die Lernfabrik 4.0 24V wird durch eine SPS gesteuert (Markenunabhängig, nicht im Lieferumfang enthalten) und hat ein fertig geschriebenes Beispielprogramm (als Strukturierter Text, ST) bereits im Lieferumfang dabei.
Das Programm wurde auf Basis einer Siemens S7-1500 erstellt (Details unter www.fischertechnik.de/simulation).
Die neu entwickelten 24V-Adapterplatten als Schnittstelle zur SPS sind in der Lernfabrik vormontiert und werden über Klemmen mit der SPS verbunden. Unter anderem können mit dieser neuesten Adapterplatten-Generation

- die Encoder-Motoren in der Geschwindigkeit über PWM gesteuert werden gibt es Push/Pull Ausgangsstufen für Fototransistoren und Taster

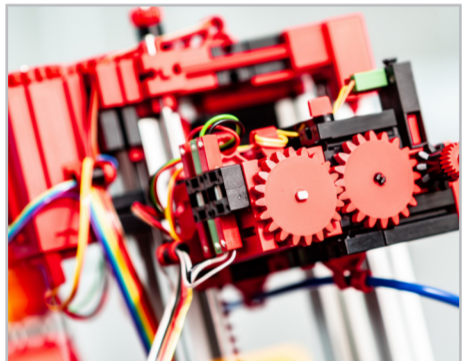
In der Lernfabrik 4.0 24V ist zusätzlich ein fischertechnik TXT Controller installiert. Dieser wird über die Adapterplatte mit Strom versorgt und sorgt für die Verbindung zur fischertechnik Cloud. Zudem kommuniziert der TXT Controller in MQTT an das IOT-Gateway (Raspberry Pi), welches wiederum in OPC-UA an die SPS Steuerung übersetzt. So lassen sich einerseits die 9V-basierten Komponenten wie der Umweltsensor, die USB-Kamera, der Helligkeitssensor und der NFC-Reader über die MQTT Schnittstelle ansprechen und von der SPS auslesen. Noch interessanter dürfte jedoch eine weitere Funktion des IOT Gateways sein, nämlich die Möglichkeit einer optionalen Anbindung an eine eigene Cloud. So bietet die Lernfabrik 4.0 maximale Flexibilität für den individuellen Anwender.

Software:
Das SPS-Beispielprogramm zur Steuerung der fischertechnik Lernfabrik 4.0 wurde auf Basis einer Siemens S7-1500 erstellt und kann auf Github eingesehen, kostenfrei genutzt und heruntergeladen werden:
<https://github.com/fischertechnik>
Natürlich kann die Lernfabrik auch mit anderen SPS-Modellen und -Marken gesteuert sowie individuelle Lösungen selbst programmiert und umgesetzt werden. Eventuell sind am Beispielprogramm kleine Anpassungen notwendig, die selbstständig umzusetzen sind.

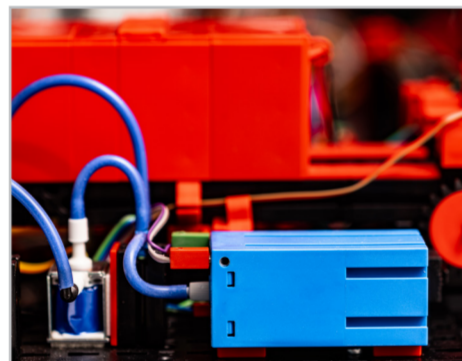
AR/VR, Digitaler Zwilling:
Die fischertechnik Trainings- und Simulationsmodelle lassen sich ideal auch für digitale Anwendungen und Demonstratoren einsetzen. Die dafür notwendigen CAD-Daten stellen wir Ihnen gerne zur Verfügung.



TXT Controller



Encoder Motor



Kompressor

BEGLEITHEFT

Zusätzlich zu allen technischen Dokumenten aufrufbar unter www.fischertechnik.de/simulieren, gibt es im fischertechnik eLearning Portal ein didaktisches Begleitheft mit einer ausführlichen Bedienungsanleitung sowie lebendigen und hilfreichen Ausbildungs- und Unterrichtsinhalte speziell entwickelt für die Lernfabrik 4.0. Ebenfalls aufgeführt sind darin die technische Spezifikation und Erklärungen zu den einzelnen Modulen der Lernfabrik. Das Begleitheft ist einsehbar unter www.fischertechnik-elearning.com.



SERVICEANGEBOTE

- **Kontakt:**
Zur Beratung oder bei auftretenden Fragen erreichen Sie uns Montag bis Freitag per Telefon und per E-Mail. Unsere Servicemitarbeiter helfen Ihnen schnell und gerne weiter. Ebenfalls stehen Ihnen die FAQs auf www.fischertechnik.de mit weiteren Informationen zur Verfügung.
- **Lieferung:**
Alle fischertechnik Trainings- und Simulationsmodelle werden in einem besonders stabilen Versandkarton geliefert, der weltweit eine sichere Anlieferung garantiert. Alle Lieferungen sind darüber hinaus gegen Transportschäden auf unsere Kosten versichert.
- **Inbetriebnahme und Einweisung:**
Für die Lernfabrik 4.0 bieten wir Ihnen im deutschsprachigen Raum auf Anfrage die Erstinbetriebnahme des Modells durch einen Servicemitarbeiter, sowie eine Einweisung in die Funktionsweise der Lernfabrik an. Bitte sprechen Sie uns im Bedarfsfall direkt an. Wir unterbreiten Ihnen gerne ein Pauschalangebot.
- **Wartung:**
Alle Trainings- und Simulationsmodelle können Sie auf Wunsch einem Wartungsservice unterziehen lassen, um über viele Jahre zuverlässig den vollen Funktionsumfang nutzen zu können. Bitte sprechen Sie uns im Bedarfsfall direkt an. Wir unterbreiten Ihnen gerne ein Pauschalangebot.
- **Ersatzteile:**
Jedes fischertechnik-Bauteil können Sie selbst Jahre nach Ihrem Modellkauf noch einzeln beziehen und austauschen. Somit ist garantiert, das Sie immer ein voll funktionstüchtiges Modell in Betrieb haben. Die komplette Einzelteilübersicht finden Sie auf www.fischertechnik.de/Einzelteile.
- **CAD-Daten:**
Sollten Sie für die Trainings- und Simulationsmodelle CAD-Daten benötigen, sprechen Sie uns bitte an, damit wir Sie individuell beraten und Ihnen ein Angebot unterbreiten können.

FISCHERTECHNIK LERNFABRIK 4.0 – WAHLWEISE IN 2 AUSFÜHRUNGEN:

Der digital getriebene Wandel in der industriellen Produktion verlangt auf allen Produktionsebenen nach stärkerer Vernetzung und intelligenteren Informationen. Mit der fischertechnik Lernfabrik 4.0 können diese Digitalisierungsaktivitäten im Kleinen simuliert, gelernt und angewendet werden, bevor sie im Großen zur Umsetzung kommen. Ein hochflexibles, modulares sowie kostengünstiges und robustes Trainings- und Simulationsmodell, das sich überaus sinnvoll einsetzen lässt.
Die fischertechnik Lernumgebung dient zum Lernen und Begreifen von Industrie-4.0-Anwendungen in der Berufsschule und Ausbildung sowie zum Einsatz für Forschung, Lehre und Entwicklung an Universitäten, in Betrieben und IT-Abteilungen. Die Simulation bildet den Bestellprozess, den Produktionsprozess und den Lieferprozess in digitalisierten und vernetzten Prozessschritten ab.

Folgende Themen sind mit der fischertechnik Lernfabrik 4.0 umsetzbar:

- Training und Simulation an einem realistischen Produktionsabbild
- Vertiefendes Lernen durch haptisches Begreifen
- Optische und sensorische Anwendungen
- Digitale Nachverfolgbarkeit mit NFC/RFID
- Kundenindividuelle Fertigung in Losgröße 1
- Integrierte Cloud-Anbindung, Steuerung über smarte Geräte
- Nutzung und Bedienung von Dashboards
- Webbasierte Fernüberwachung
- Verknüpfung von Produktions- und Dispositionsdaten
- Anbindung von vor-/nachgelagerten Logistikprozessen
- Hochregalagier operiert nach FIFO Industriestandard
- Für 24V gilt: Beispielprogramm als Strukturierter Text (ST) für Siemens SPS S7-1500 bereits enthalten, eigene Programmerstellung möglich
- Für 9V gilt: Beispielprogramm in C/C++ bereits enthalten, eigene Programmerstellung möglich

Fabrikumgebung:
Diese besteht aus den Fabrikmodulen Ein- und Auslagerungsstation, Vakuum-Sauggreifer, Hochregalagier, Multi-Bearbeitungsstation mit Brennforn, einer Sortierstrecke mit Farberkennung, einem Umweltsensor sowie einer schwenkbaren Kamera. Nach erfolgter Bestellung im Dashboard durchlaufen die Werkstücke die jeweiligen Fabrikmodule und der aktuelle Status ist sofort im Dashboard sichtbar. Der integrierte Umweltsensor meldet Werte zu Temperatur, Luftfeuchtigkeit, Luftdruck und Luftqualität. Die Kamera sieht durch den vertikalen wie horizontalen Schwenkbereich die gesamte Anlage ein und ist so für eine webbasierte Fernüberwachung nutzbar. Die einzelnen Werkstücke werden durch NFC (Near Field Communication) getrackt. Jedes Werkstück erhält eine eindeutige Identifikationsnummer (ID). Das ermöglicht die Rückverfolgung und Sichtbarkeit des aktuellen Status der Werkstücke im Bearbeitungsprozess.

24V 9V

	24V	9V
Art.-Nr.	554868	551584
EAN	4048962395945	4048962354188
Maße (mm)	972 x 772 x 402	972 x 772 x 402
Gewicht (kg)	24	24
Steuerung	SPS (nicht enthalten)	6x fX ROBOTICS TXT Controller
Software	Beispielprogramme als Strukturierter Text (ST) für Siemens S7-1500	C/C++
Stromversorgung	(nicht enthalten)	3x Netzteil erforderlich 505287 (für 230V) 122952 (für 120V)

AUFBEWAHRUNGS- UND TRANSPORTKOFFER

Ein Maßkoffer zum sicheren Aufbewahren und Transportieren der fischertechnik Fabrik-Modelle, der exakt auf deren Abmessungen abgestimmt ist. Damit ist er ideal geeignet für Anwender, die regelmäßig die Fabrik auf Messen mitnehmen, zur Demonstration vor Ort bei Ihren Kunden und Kollegen zeigen möchten oder einen Schutz zur Abdeckung und Aufbewahrung suchen. So funktioniert der praktische Koffer: Die Fabrik wird einmalig in das Unterteil des Koffers gesetzt (Höhe: 30 mm). Lediglich die obere Haube (Höhe: 340 mm) wird jeweils abgenommen oder aufgesetzt. Die Fabrik selbst muss dann nicht mehr bewegt werden und ist auch im Unterteil voll funktionstüchtig.

Material:
Aluminium Casemakerprofil mit Kunststoffplatten und Stahlkugelecken sowie 4 Stahlkippriffe und Winkelschutzecken. Das Oberteil (Kofferhaube) ist partiell mit Weichschaumstoffblöcken in verschiedenen Höhen ausgekleidet und hat 3 innenliegende Reißverschlusstaschen zum Verstauen von Kabel und Zubehör. Das Unterteil ist mit Hartschaumstoff ausgekleidet.

Art.-Nr.	551587
EAN	4048962354218
Innenmaß (mm)	1.000 x 780 x 370
Außenmaß (mm)	1.040 x 820 x 410
Passend für	551584 Lernfabrik 4.0, 9V 554868 Lernfabrik 4.0, 24V 536629 Fabriksimulation, 9V 536634 Fabriksimulation, 24V
Gewicht (kg)	17

