

ISOLIERPLATTEN-/DÄMMSTOFFDÜBEL

mit Stahl-Spreiznagel

Polypropylen (Dübelhülse)

Stahl, galvanisch verzinkt, gelb chromatiert, kunststoffummantelt (Spreiznagel)



Einsatzbereich

Der Isolierplatten-/Dämmstoffdübel ist geeignet für die Befestigung von nicht selbsttragenden Dämmstoffen (z. B. Mineralfaser oder Glaswolle), harten, selbsttragenden Dämmstoffen (z. B. Styropor oder Hartschaumplatten), hinterlüftete Fassaden, Folien und Dichtfolien im Kellerbereich (außen).

Einsatzbar ist der Isolierplatten-/Dämmstoffdübel in folgenden Untergründen:

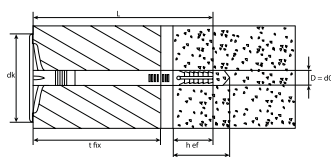
- Beton
- Leichtbeton
- Ziegelstein
- Hohlblocksteine



Produktmerkmale

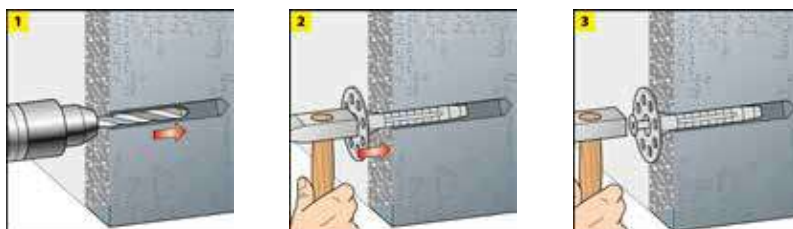
- Halteteller mit griffiger Oberfläche
- Vermeidet Kältebrücken durch Kunststoffummantelung
- Schlagfeste Dübelhülse
- Europäische Technische Zulassung

Technische Details



Art.-Nr.	Abmessung (mm)	Halteteller-Ø (mm)	Bohrlochtiefe (mm)	Verankerungstiefe (mm)	Anbauteildicke	Inhalt (Stück)
903 745 260 ..	10,0 x 260	60,0	70,0	60,0	230,0	100
903 745 300 ..	10,0 x 300	60,0	70,0	60,0	270,0	100

Montagehinweis



Durchsteckmontage

1. Bohrloch durch die Isolierplatte erstellen und reinigen
2. Dämmstoffhalter-Hülse durch die Isolierplatte mit einem Hammer einschlagen
3. Spreiznagel einschlagen

Der Halteteller muss vollständig auf der Isolierplatte aufliegen.

Die Montage ist gemäß der Zulassung durchzuführen!