

# PORENBETONDÜBEL

## mit Grobgewinde

Nylon  
(Polyamid 6)



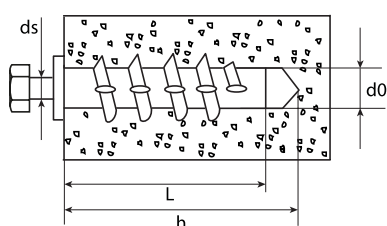
## Einsatzbereich

Spezialdübel für Befestigungen von z. B. Elektroinstallationen, Beleuchtungen, Bildern, leichten Regalen etc. in Porenbeton oder Vollgipsplatten in Verbindung mit einer Holz- oder Spanplatten-schraube.

## Produktmerkmale

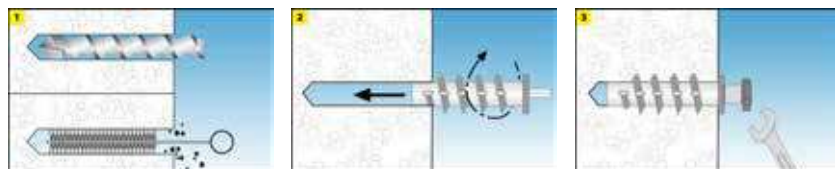
- Innensechskant-Antrieb
- Nahezu spreizdruckfreie Verankerung
- Geringe Randabstände möglich

## Technische Details



Art.-Nr.	Abmessung innen (mm)	Bohrlochtiefe (mm)	Antrieb	Für Schrauben-Ø (mm)	Inhalt (Stück)
907 04 50 ..	4,0 x 50	60,0	SW 6	4,0 - 4,5 / M4	30
907 06 50 ..	6,0 x 50	60,0	SW 6	5,0 - 6,0 / M5	30

## Montagehinweis



Vorsteckmontage

1. Bohrloch herstellen und reinigen
2. Dübel mit Setzwerkzeug eindrehen
3. Bauteil mit Schraube befestigen

## Technische Werte

Empfohlene Kennwerte			Ø (mm)	
<b>Montagedaten</b>			<b>4,0</b>	<b>6,0</b>
Bohrloch-Ø in Leichtbeton	<b>d0</b>	mm	10,0	10,0
Bohrloch-Ø in Luftbeton	<b>d0</b>	mm	8,0	8,0
<b>Lasten und Kennwerte</b>			<b>4,0</b>	<b>6,0</b>
Empfohlene Zuglast in Leichtbeton	<b>N<sub>rec.</sub></b>	kN	0,9	1,1
Empfohlene Zuglast in Luftbeton	<b>N<sub>rec.</sub></b>	kN	0,9	2,6

Diese Angaben sind als allgemeine Empfehlung zu betrachten. Es wird ausdrücklich darauf hingewiesen, dass diese Dübel nicht im bauaufsichtlichen Bereich (z. B. zur Befestigung von Fassadenunterkonstruktionen, Dächern usw.) verwendet werden dürfen. Empfohlener Sicherheitswert: 3-fach.