

LED-Leuchten für den Schaltschrank

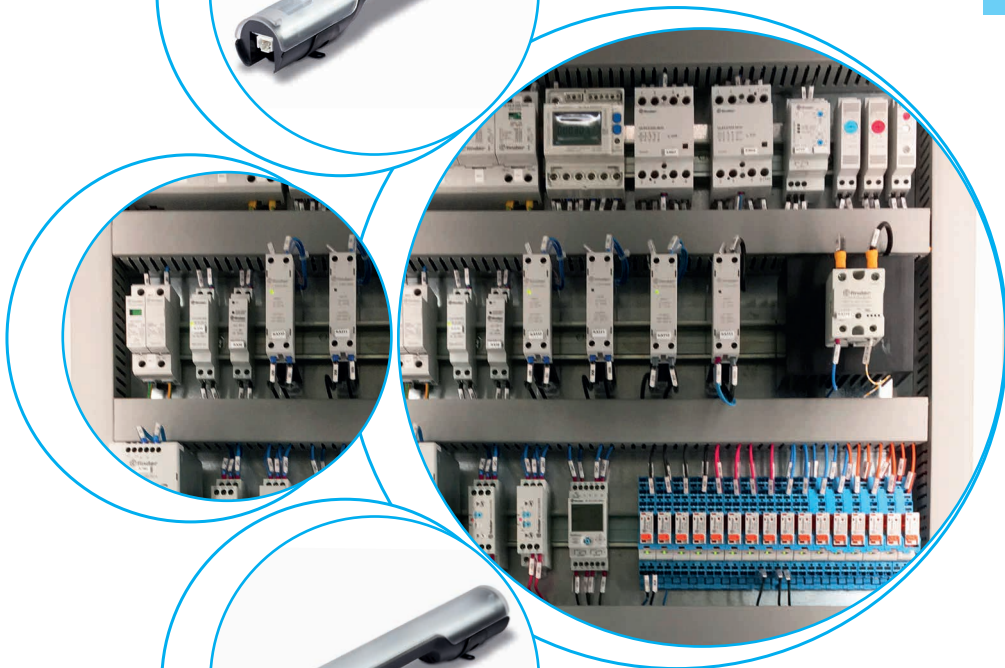
SERIE
7L



Schaltschränke
für elektrische
Verteilungen



Bedienfelder



LED-Leuchte für den Schaltschrank

Typ 7L.43.0.xxx.1x00

- Lichtstrom 600 Lumen
- Befestigung direkt über Magnete oder durch anschraubbare Metallclips

Typ 7L.46.0.xxx.1x00

- Lichtstrom 1200 Lumen
- Befestigung direkt über Magnete oder durch anschraubbare Metallclips

- Niedriger Energieverbrauch
- Abstrahlwinkel 120°
- Farbtemperatur 5000 K
- Mit Push-In Klemmen für Einzelanschluss
- Mit Steckbuchsen für den Einzelanschluss oder Mehrfachverdrahtung (bis zu 7 Leuchten)
- Design by Minelli - Fossati

NEW 7L.43.0.xxx.1x00



- 600 Lumen, 9W
- Mit EIN-/AUS-Taster

NEW 7L.46.0.xxx.1x00



- 1200 Lumen, 13W
- Mit EIN-/AUS-Taster

Abmessungen siehe Seite 7

Leuchtendaten

Leuchtmittel LED, Abstrahlwinkel 120°, Lichtfarbe: tageslichtweiß, Farbtemperatur 5000 K

| | | | |
|------------|----|-----|------|
| Lichtstrom | lm | 600 | 1200 |
|------------|----|-----|------|

| | | | |
|-------------|---|-------|--|
| Lebensdauer | h | 60000 | |
|-------------|---|-------|--|

Elektrische Daten

| | | | |
|------------------|--------------------|---------------------|--|
| Betriebsspannung | V AC (50/60 Hz)/DC | 12...48 - 110...240 | |
|------------------|--------------------|---------------------|--|

| | | | |
|----------------|---------|-----------------------|--|
| Arbeitsbereich | V AC/DC | 9.6...52.8 - 88...264 | |
|----------------|---------|-----------------------|--|

| | | | |
|------------------------|----|----|----|
| Nennstrom bei 230 V AC | mA | 39 | 54 |
|------------------------|----|----|----|

| | | | |
|-----------------------|----|-----|-----|
| Nennstrom bei 24 V DC | mA | 200 | 300 |
|-----------------------|----|-----|-----|

| | | | |
|-------------------------------------|---|---|----|
| Nennleistung der Lampe bei 230 V AC | W | 9 | 13 |
|-------------------------------------|---|---|----|

| | | | |
|------------------------------------|---|---|----|
| Nennleistung der Lampe bei 24 V DC | W | 9 | 13 |
|------------------------------------|---|---|----|

Allgemeine Daten

| | |
|----------------------------|---|
| Anschlussleitung zur Lampe | Mantelleitung 2 x 1.5 mm ² , flexibel mit Push-In oder Steckbuchse |
|----------------------------|---|

| | |
|---------------------------------------|--|
| Verbindungsleitung von Lampe zu Lampe | Mantelleitung 2 x 1.5 mm ² , flexibel mit Steckbuchse und Stecker |
|---------------------------------------|--|

| | |
|------------------------|----------------------|
| Elektrischer Anschluss | 2-polige Steckbuchse |
|------------------------|----------------------|

| | |
|-----------------|---|
| Befestigungsart | Magnet - oder anschraubbare Metallclips |
|-----------------|---|

| | |
|---------|-------------------------|
| Gehäuse | Kunststoff, transparent |
|---------|-------------------------|

| | | |
|---------------------|----|-----------|
| Umgebungstemperatur | °C | -30...+50 |
|---------------------|----|-----------|

| | |
|--------------|----|
| Schutzklasse | II |
|--------------|----|

| | |
|-----------|-------|
| Schutzart | IP 20 |
|-----------|-------|

| | |
|-----------------------------------|----|
| Zulassungen (Details auf Anfrage) | CE |
|-----------------------------------|----|

LED-Leuchte für den Schaltschrank

Typ 7L.43.0.xxx.2x00

- Lichtstrom 600 Lumen
- Befestigung direkt über Magnete oder durch anschraubbare Metallclips

Typ 7L.46.0.xxx.2x00

- Lichtstrom 1200 lumen
- Befestigung direkt über Magnete oder durch anschraubbare Metallclips

- Niedriger Energieverbrauch
- Abstrahlwinkel 120°
- Farbtemperatur 5000 K
- Mit Push-In Klemmen für den Einzelanschluss
- Mit Steckbuchsen für den Einzelanschluss oder Mehrfachverdrahtung (bis zu 7 Leuchten)
- Design by Minelli - Fossati

NEW 7L.43.0.xxx.2x00



- 600 Lumen
- Einschalten über integrierten Bewegungsmelder

NEW 7L.46.0.xxx.2x00



- 1200 Lumen
- Einschalten über integrierten Bewegungsmelder

Abmessungen siehe Seite 8

Leuchtendaten

| | | |
|--|---|-------------------------------|
| Leuchtmittel | LED, Abstrahlwinkel 120°, Lichtfarbe: tageslichtweiß, Farbtemperatur 5000 K | |
| Lichtstrom | Im | 600 1200 |
| Lebensdauer | h | 60000 |
| Leuchtdauer nach der letzten Detektion | min | 3 |

Elektrische Daten

| | | | |
|---------------------------|--------------------|-----------------------|-----|
| Betriebsspannung | V AC (50/60 Hz)/DC | 12...48 - 110...240 | |
| Arbeitsbereich | V AC/DC | 9.6...52.8 - 88...264 | |
| Nennstrom bei 230 V AC | mA | 39 | 54 |
| Nennstrom bei 24 V DC | mA | 200 | 300 |
| Nennleistung bei 230 V AC | W | 9 | 13 |
| Nennleistung bei 24 V DC | W | 9 | 13 |

Allgemeine Daten

| | | |
|---------------------------------------|--|-----------|
| Anschlussleitung zur Lampe | Mantelleitung 2 x 1.5 mm ² , mit Push-In Klemmen oder Steckbuchse | |
| Verbindungsleitung von Lampe zu Lampe | Mantelleitung 2 x 1.5 mm ² , flexibel mit Steckbuchse und Stecker | |
| Elektrischer Anschluss | 2 polige Steckbuchse | |
| Befestigungsart | Magnet - oder anschraubbare Metallclips | |
| Gehäuse | Kunststoff, transparent | |
| Umgebungstemperatur | °C | -30...+50 |
| Schutzklasse | II | |
| Schutzart | IP 20 | |

Zulassungen (Details auf Anfrage)



Bestellbezeichnung

Beispiel: Serie 7L, LED-Leuchte mit Magnetbefestigung und EIN-/AUS-Taster, Spannungsversorgung 12...48 V AC/DC und Push-In Klemmen.

7 L . 4 3 . 0 . 0 2 4 . 1 1 0 0

Serie

Typ

43 = LED-Leuchte - 600 lumen

46 = LED-Leuchte - 1200 lumen

Spannungsart

0 = AC (50/60 Hz)/DC

Betriebsspannung

024 = (12...48)V AC/DC

230 = (110...240)V AC/DC

Anschlussart

1 = Mit Push-In Klemmen für den Einzelanschluss

2 = Mit Steckbuchsen für den Einzelanschluss oder Mehrfachverdrahtung (bis zu 7 Leuchten)

Betätigungsart

1 = EIN/AUS Taster

2 = Bewegungsmelder

Alle Ausführungen

| | |
|------------------|------------------|
| 7L.43.0.024.1100 | 7L.46.0.024.1100 |
| 7L.43.0.024.1200 | 7L.46.0.024.1200 |
| 7L.43.0.024.2100 | 7L.46.0.024.2100 |
| 7L.43.0.024.2200 | 7L.46.0.024.2200 |
| 7L.43.0.230.1100 | 7L.46.0.230.1100 |
| 7L.43.0.230.1200 | 7L.46.0.230.1200 |
| 7L.43.0.230.2100 | 7L.46.0.230.2100 |
| 7L.43.0.230.2200 | 7L.46.0.230.2200 |

Zubehör



07L.11 (im Lieferumfang enthalten)



07L.12 (nicht im Lieferumfang enthalten)

0 7 L . 1 1

Typ

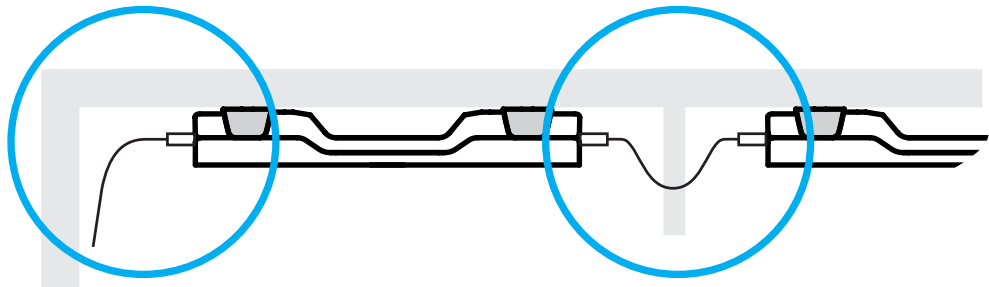
Steckbuchsen für Mantelleitung 2 polig
(2 x 1.5 mm²), H05VV-F, 2 x 1.5 mm²

11 = Buchse, Ausgangsseitig

12 = Stecker, Eingangsseitig

Anschlussarten

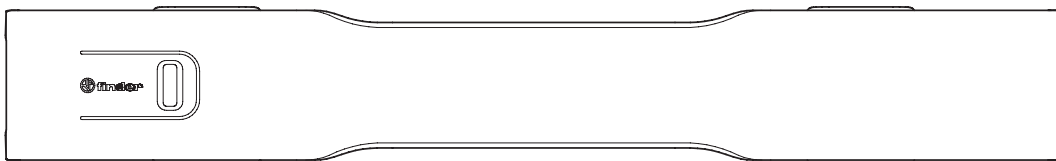
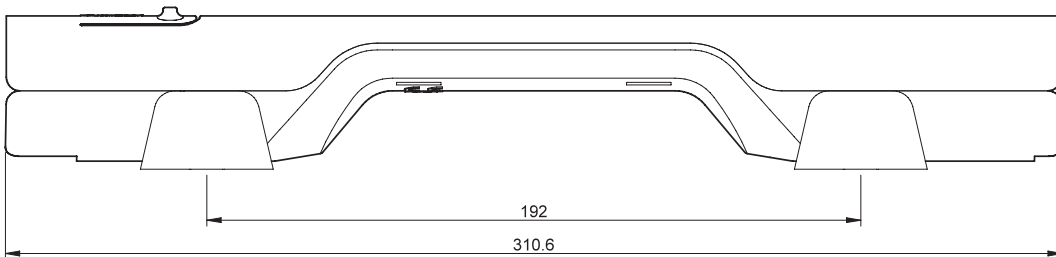
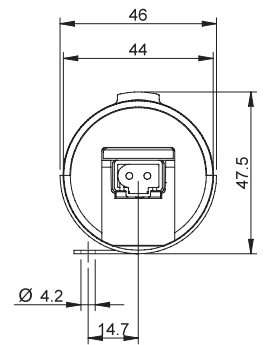
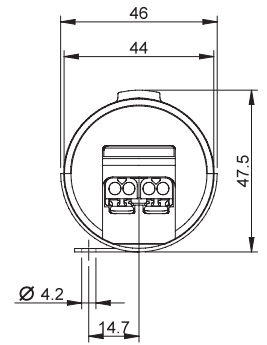
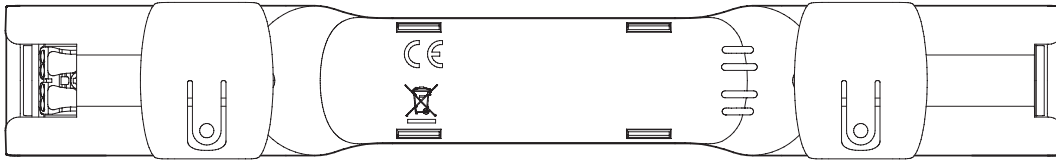
Einzelanschluss mit Push-In
Klemmen **für eine schnelle
Verdrahtung** oder mit
Steckbuchsen für
Einzelanschluss oder
Mehrfachverdrahtung.



Mehrfachverdrahtung (Bis max. 7 LED - Leuchten)

Abmessungen

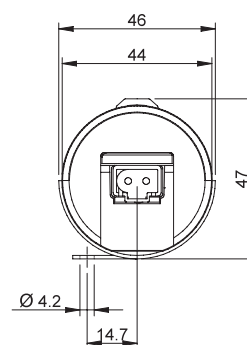
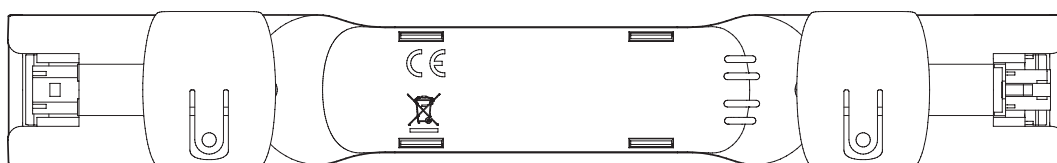
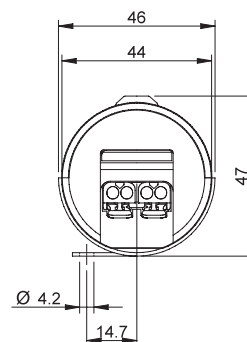
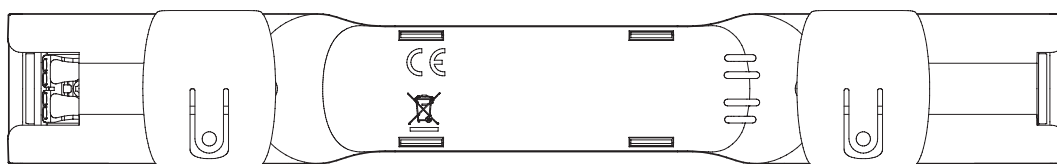
Typ 7L.4x.0.xxx.1100 / 1200



G

Abmessungen

Typ 7L.4x.0.xxx.2100 / 2200



G

