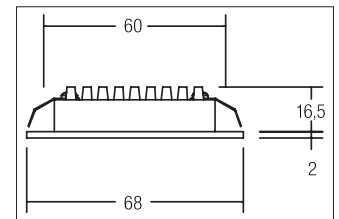


LED-Einbaudownlight
Artikel-Nr. 12090623



LED-Einbaudownlight, alu glänzend, rund. Ausgeführt in kompakter Bauform für werkzeuglose Schnellmontage zum Deckeneinbau. Fassung: Plug&Play, Montageart: Einbaumontage, Montageort: Deckenmontage, Material: Aluminium / Kunststoff, Schutzart: nach DIN EN 60529: IP20, Schutzklasse: (EN 61140) III, Strom: 350 mA, Leistung: 3W, Anzahl der Leuchtmittel / Fassungen: 1.0 Stk, Lichtstrom: 300lm, Farbtemperatur: 3000K, Lichtfarbe: weiß, Abstrahlwinkel: 150°, Verstellbarkeit: nicht verstellbar, ohne Betriebsgerät. Diese Leuchte enthält eingebaute LED-Lampen. Die Lampen können in der Leuchte nicht ausgetauscht werden.

| | | | |
|-------------------------------------|------------------------|------------------------------|-------------------|
| Artikel-Nr. | 12090623 | | |
| Stand: | 14.02.2021 23:00 | | |
| Lichtfarbe | 3000 | Außendurchmesser | 68 mm |
| Farbe | aluminium | Einbaudurchmesser | 60 mm |
| Abstrahlwinkel | 120 ° | Einbautiefe | 16,5 mm |
| Anzahl der Leuchtmittel / Fassungen | 1 Stk | Strom | 350 mA |
| Material | Aluminium / Kunststoff | Lichtstrom | 300 lm |
| Ausführung | Plug&Play | Schutzart | IP20 |
| Leistung | 3 W | Schutzklasse | III |
| Leuchtmittel | LED | Verstellbarkeit | nicht verstellbar |
| Farbwiedergabe | CRI > 80 | Schaltungsart sekundärseitig | Reihenschaltung |