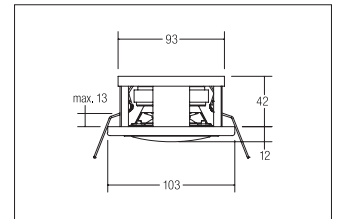


Deckeneinbau-Lautsprecher, DA 93 mm

**Artikel-Nr. 3092.07**

Deckeneinbau-Lautsprecher, DA 93 mm, weiß, rund. Ausgeführt in kompakter Bauform für werkzeuglose Schnellmontage zum Deckeneinbau. Nenn- / Musikbelastbarkeit: 6 / 8 W, Impedanz: 8 Ohm, Schalldruckpegel: 1 W / 1 m: 86 dB (bei Nennleistung 94 dB), Übertragungsbereich (-3 db): 250 - 20.000 Hz, Übertragungsbereich (-10 db): 170 - 21.000 Hz, Ausführung: Frontring (Kunststoff) und Lochblechabdeckung in weiß, Nettogewicht: 0,4 kg  
Montage mit Einbaufedern.  
Anschluss durch 2-adrige Leitung mit Anschlussklemme.

Feuchtigkeitsimprägnierte Membran:  
Eingeschränkter Schutz vor Feuchtigkeit.  
Nicht für den dauerhaften Betrieb im Außenbereich geeignet.

Material: Stahl / Kunststoff. Fassung: ohne, Montageart: Einbaumontage, Montageort: Deckenmontage, Material: Stahl / Kunststoff, Schutzart: nach DIN EN 60529: IP20, .

<b>Artikel-Nr.</b>	<b>3092.07</b>
<b>Preis</b>	79,60 €
<b>Stand:</b>	18.03.2020 16:48

Farbe                      weiß