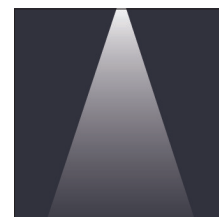
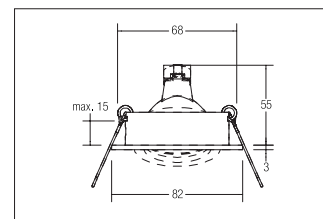
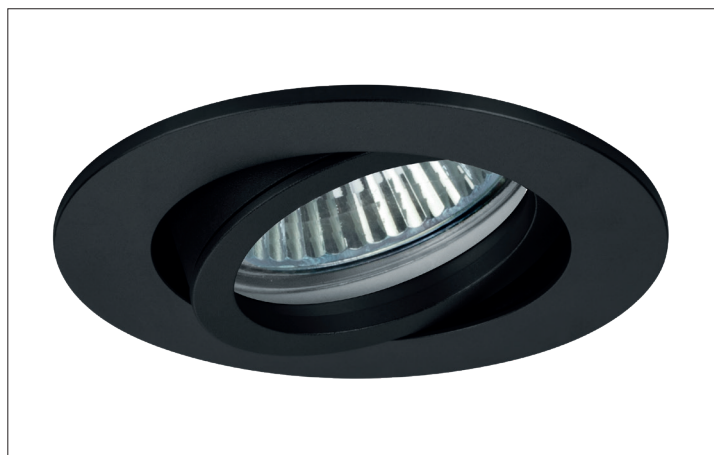


## Einbaustrahler

**Artikel-Nr. 0063.08**

Einbaustrahler, schwarz, rund. Ausgeführt in kompakter Bauform für werkzeuglose Schnellmontage zum Deckeneinbau. Nicht kompatibel zu den LED-Modulen

18498002, 12823003, 12843004 und 18438002. Fassung: GX5,3, Montageart: Einbaumontage, Montageort: Deckenmontage, Material: Aluminium, Schutzart: nach DIN EN 60529: IP20, Schutzklasse: (EN 61140) III, Spannung: 12V, Leistung: max. 50WW, Anzahl der Leuchtmittel / Fassungen: 1.0 Stk, Verstellbarkeit: schwenkbar, ohne Betriebsgerät, Art der Dimmung: sonstige.

<b>Artikel-Nr.</b>	<b>0063.08</b>
<b>Stand:</b>	14.02.2021 09:47

Farbe	schwarz
Anzahl der Leuchtmittel / Fassungen	1 Stk
Art der Dimmung	sonstige
Außendurchmesser	82 mm
Bügel	5366
Einbaudurchmesser	68 mm
Einbautiefe	55 mm
Material	Aluminium
Höhe	3 mm
Ausführung	GX5,3

Leistung	max. 50 W
Spannung	12V
Leuchtmittel	Für NV-Halogenlampe
Schaltungsart sekundärseitig	Parallelschaltung
Schutzart	IP20
Schutzklasse	III
Schwenkwinkel	25 °
Spannungsart	AC/DC
Sprengring	ohne Sprengring
Verstellbarkeit	schwenkbar