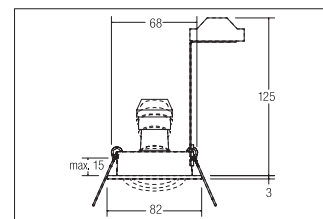
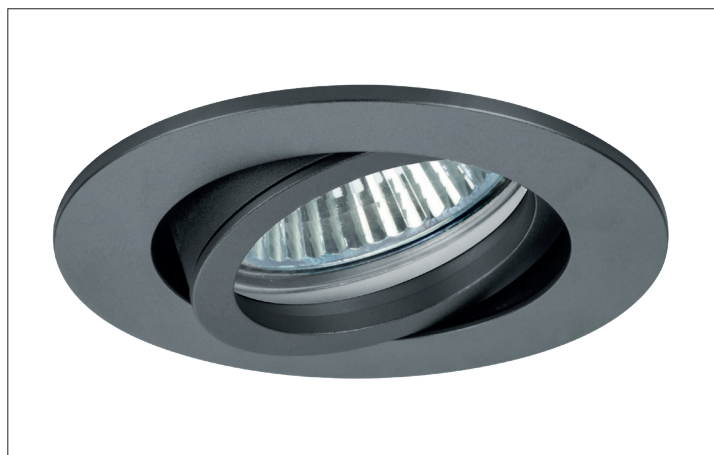


## Hochvolt-Einbaustrahler, GU10

**Artikel-Nr. 36143640**

Hochvolt-Einbaustrahler, GU10, titan matt. Ausgeführt in kompakter Bauform für werkzeuglose Schnellmontage zum Deckeneinbau. Inkl. Hochvoltbügel zur normgerechten Zugentlastung. Fassung: GU10, Montageart: Einbaumontage, Montageort: Deckenmontage, Material: Aluminium, Schutzart: nach DIN EN 60529: IP20, Schutzklasse: (EN 61140) II, Spannung: 230V AC 50Hz, Leistung: max. 50W, Anzahl der Leuchtmittel / Fassungen: 1.0 Stk, Verstellbarkeit: schwenkbar, ohne Betriebsgerät, Art der Dimmung: sonstige.

**Artikel-Nr.** 36143640  
**Stand:** 15.02.2021 00:01

Farbe	titan
Anzahl der Leuchtmittel / Fassungen	1 Stk
Art der Dimmung	sonstige
Außendurchmesser	82 mm
Einbaudurchmesser	68 mm
Einbautiefe	125 mm
Material	Aluminium
Ausführung	GU10
Leistung	max. 50 W

Spannung	230V AC 50Hz
Leuchtmittel	Für HV-Halogenlampe
Schaltungsart sekundärseitig	Parallelschaltung
Schutzart	IP20
Schutzklasse	II
Schwenkwinkel	20 °
Spannungsart	AC
Sprengung	ohne Sprengung
Verstellbarkeit	schwenkbar