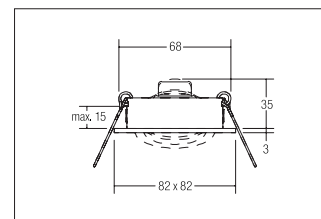
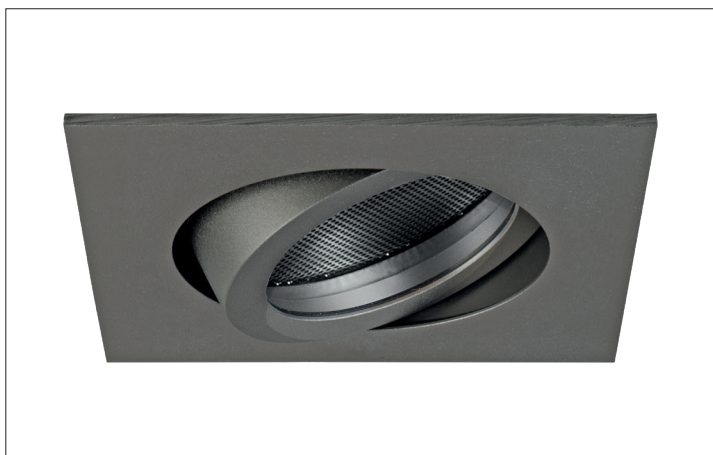


Deckeneinbau-Lautsprecher, DA 68 mm

Artikel-Nr. 43004640



Deckeneinbau-Lautsprecher, DA 68 mm, titan. Ausgeführt in kompakter Bauform für werkzeuglose Schnellmontage zum Deckeneinbau. Nenn- / Musikbelastbarkeit: 3 / 4 W, Impedanz: 20 Ohm

Es können bis zu 5 Lautsprecher an einen Kanal eines Hifi-Verstärkers parallel angeschlossen werden.

Schalldruckpegel: 1 W / 1 m: 82 dB (bei Nennleistung 87 dB),

Übertragungsbereich (-3 db): 200 - 16.000 Hz,

Übertragungsbereich (-10 db): 150 - 20.000 Hz,

Nettogewicht: 0,1 kg

Anschluss durch 2-adrige Leitung mit Anschlussklemme.

Auf Anfrage auch mit Blende in champagner matt oder schwarz

lieferbar. Montageart: Einbaumontage, Montageort: Deckenmontage, Material: Aluminium / Stahl, Schutzart: nach DIN EN 60529: IP20, Verstellbarkeit: schwenkbar, .

Artikel-Nr.	43004640
Preis	87,10 €
Stand:	18.03.2020 16:52

Farbe	titan
Material	Aluminium / Stahl
Einbaudurchmesser	68 mm
Einbautiefe	35 mm
Schutzart	IP20

Sprengring	ohne Sprengring
Verstellbarkeit	schwenkbar
Länge	82 mm
Breite	82 mm
Schwenkwinkel	25 °