

REIFENDRUCK PRÜFEN

1. Bitte die Einschalttaste drücken, um das Gerät zu aktivieren. Wenn der letzte Vorgang eine Profiltiefenmessung war, dann Einschalter nochmals drücken, um in den Druckmodus zu wechseln.
2. Um die Druck-Maßeinheiten zu ändern, bitte die Einschalttaste für 2 Sekunden drücken, bis die Anzeige blinkt. Dann den Einschalter so oft drücken, bis die gewünschte Anzeige erscheint. Wenn das Blinken aufhört, ist die Maßeinheit umgestellt.
3. Setzen Sie jetzt den Reifendruckprüfer auf das Ventil Ihres Reifens.
4. Mit ausreichender Kraft den Reifendruckprüfer auf das Ventil pressen, so dass das Ventil umschlossen ist.
5. Bitte sorgfältig auf Beschädigungen achten.
6. Den Reifendruckprüfer auf dem Ventilschaft halten, bis der Reifendruck auf dem Display erscheint. Dann wieder abnehmen. Der Reifendruckprüfer schaltet sich selbständig wieder aus.

Anmerkung: Der Druckprüfer kann im Druckmodus auch aktiviert werden, indem der Druckprüfer einfach auf den Ventilschaft gepresst wird. Danach fortfahren wie unter 4-6 beschrieben.

EMPFEHLUNGEN UND HANDLUNGEN ZUM REIFENDRUCK

- Bitte folgen Sie immer den Empfehlungen des Fahrzeugherstellers, welche auf Basis eines kalten Reifens zu verstehen sind.
- Der richtige Reifendruck reduziert den Kraftstoffverbrauch und in diesem Zusammenhang auch die CO₂ Emissionen. Der Reifendruck sollte in allen Reifen (inkl. des Ersatzrades, falls vorhanden) mindestens einmal im Monat sowie vor längeren Fahrten überprüft werden. Den empfohlenen Reifendruck Ihres Herstellers finden Sie meistens im Tankdeckel, in der Fahrertür oder im Handbuch.
- Der Reifendruck sollte immer überprüft werden, wenn die Reifen „kalt“ sind. Das bedeutet, dass die Reifen mind. drei Stunden nicht in Gebrauch waren oder weniger als einen km bei mäßiger Geschwindigkeit gefahren wurden.
- Es ist normal, dass der Reifendruck während der Fahrt ansteigt. Wenn der Reifendruck geprüft wird, nachdem das Fahrzeug eine längere Strecke zurückgelegt hat, kann dieser durchaus 0,3 bis 0,4 bar höher sein, als in „kaltem“ Zustand.
- Niemals den Reifen in „heißem“ Zustand auf den empfohlenen Reifendruck anpassen.
- Wenn Sie das Fahrzeug mit einem Anhänger oder Wohnwagen bewegen möchten, schauen Sie bitte immer in das Handbuch des Anhängerherstellers oder des Reifenherstellers um festzustellen, inwieweit in diesem Fall ein erhöhter Luftdruck erforderlich ist. Nicht vergessen, den Reifendruck des Anhänger- oder Wohnwagenreifens zu prüfen.

PROFILTIEFENMESSER

1. Bitte die Einschalttaste drücken, um das Gerät zu aktivieren.
2. Wenn der letzte Vorgang eine Druckprüfung war, dann die Einschalttaste nochmals drücken, um in den Profilmessungsmodus zu wechseln.
3. Um die Maßeinheiten zu ändern, bitte die Einschalttaste für 2 Sekunden drücken, bis die Anzeige blinkt. Dann den Einschalter so oft drücken, bis die gewünschte Anzeige erscheint. Wenn das Blinken aufhört, ist die Maßeinheit umgestellt.
4. Das Gerät auf die Profilirinne legen und den Schieber bis zum Anschlag herausdrücken. Auf dem Display erscheint die Profiltiefe.
5. Wenn Sie den Tiefenstab wieder hereindrücken, geht die Anzeige wieder auf Null zurück.
6. Das Gerät schaltet sich selbständig nach spätestens 15 Sekunden wieder aus.

Anmerkung: Bitte beachten Sie, dass die Profiltiefenmessung lediglich eine Handlungsempfehlung darstellt (siehe die Spezifikationen). Wenn Ihre Profiltiefe am Rande der gesetzlich vorgeschriebenen Profiltiefe ist, sollten Sie diese von einem professionellen Reifenhändler überprüfen lassen.

WIE MAN DIE PROFILTIEFE MISST

Da die Reifen der einzige Kontakt Ihres Fahrzeugs mit der Straße sind, ist die Profiltiefe Ihrer Reifen sehr wichtig für die Sicherheit Ihres Fahrzeugs.

SCHRITT 1: ZUGANG ZU DEN PROFILRILLEN

Im ersten Schritt ist es wichtig, einen guten Zugang zu den Reifen zu haben.

- Parken Sie auf einer ebenen, großzügigen Fläche abseits des Straßenverkehrs und schalten Sie den Motor aus.
- Bitte ziehen Sie die Handbremse an oder stellen Sie Ihr Automatikgetriebe auf „P“.
- Wenn Sie einen guten und sicheren Zugang zu Ihren Reifen haben, können Sie mit der Überprüfung beginnen.



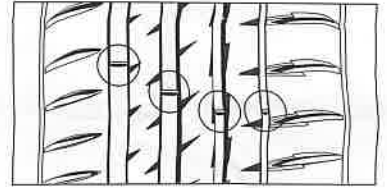
SCHRITT 2: LAUFLÄCHE ÜBERPRÜFEN

- Die Profiltiefe zu messen benötigt nur wenige Minuten und ist sehr einfach mit diesem Gerät durchführbar.

Anmerkung: Bitte stellen Sie sicher, dass der Tiefenstab vollständig wieder eingefahren ist, bevor Sie eine weitere Prüfung vornehmen. Ansonsten kann es zu Fehlmessungen kommen.

Ihre Profiltiefe sollte in jedem Fall immer den gesetzlichen Bestimmungen des Landes oder der Region entsprechen, in der Sie das Fahrzeug bewegen.

Überprüfen Sie die Profiltiefe in den Hauptrillen an verschiedenen Stellen entlang des Reifens. Viele Fahrzeugreifen haben heutzutage schon Profiltiefenindikatoren, die sich zwischen den Profilirinnen befinden, die zeigen, wenn der Reifen weniger als 2 mm Profiltiefe hat. Wenn diese Indikatoren die gleiche Länge wie das restliche Profil haben, dann sollten die Reifen unverzüglich gewechselt werden.



Indikatoren der Abnutzung

Die Profiltiefenmessung ist lediglich ein Indikator für den Reifenzustand und sagt nichts über einen weiteren Servicebedarf aus. Sollte die Profiltiefe nicht den gesetzlichen Bestimmungen entsprechen oder bestehen Zweifel daran, suchen Sie in jedem Fall einen Reifenfachbetrieb auf.

BATTERIEWECHSEL

Um die Batterie zu wechseln, öffnen Sie bitte das Batteriefach auf der Rückseite des Geräts und entfernen Sie die alte Batterie. Ersetzen Sie diese durch eine neue CR 2032 Batterie. Bitte beachten Sie die Polarität und recyceln Sie die alten Batterien.

DRUCKPRÜFER: NULLSTELLUNG ÜBERPRÜFEN

Es ist empfehlenswert den Reifendruckprüfer von Zeit zu Zeit zu überprüfen. Hierbei gehen Sie wie folgt vor:

1. Das Gerät kurz auf einen Ventilschaft drücken (hierbei ist nur ein geringer Luftdruck notwendig).
2. Wenn das Display „0.0“ zeigt, sofort vom Ventilschaft entfernen. Das Gerät ist jetzt neu kalibriert und kann wieder verwendet werden.

PROFILTIEFENMESSER: NULLSTELLUNG ÜBERPRÜFEN

1. Um den RESET-Knopf zu erreichen, bitte das Batteriefach öffnen.
2. Den RESET-Knopf mit einem dünnen Stift drücken.
3. Das Display wird auf „0.0; 0.00 oder 0“ zurückgestellt.

FEHLERBEHEBUNG

Das Display zeigt keinen Wert:

Stellen Sie sicher, dass der Luftdruckfluss zwischen dem Gerät und dem Ventilschaft funktioniert.

Das Display zeigt einen unrealistisch hohen oder niedrigen Wert an:

Stellen Sie sicher, dass es keine Unterbrechungen im System gibt. Versuchen Sie es erneut, nachdem sich das Gerät selbst abgeschaltet hat.

Anzeige "LO":

Die Batterie muss ersetzt werden.

INSTANDHALTUNG/PFLEGE

Das Gerät nur mit einem feuchten Tuch reinigen. Keine Chemikalien verwenden.

SPEZIFIKATIONEN

Messbereiche Reifendruck:	5-99 psi/0,4-6,80 bar / 40-680 kpa/0,4-6,80 kg/cm ²
Mindestdruck:	0,5 psi/0,05 bar / 5 kpa/0,05 kg/cm ²
Messabweichungen:	+/- (1%)
Messbereich Profiltiefe:	0-19/32 inch oder 0-15 mm
Mindesttiefe:	1/32 inch oder 0,1 mm
Messabweichungen:	0/+1/32 inch oder 0/+0,4 mm

ANLEITUNG IN WEITEREN SPRACHEN:



TYRE PRESSURE TESTER
<https://www.helix-automotive.com/qr/61004/userguide/en/>



CONTRÔLEUR DE PRESSION DES PNEUS
<https://www.helix-automotive.com/qr/61004/userguide/fr/>



MANOMETRO PER PNEUMATICI
<https://www.helix-automotive.com/qr/61004/userguide/it/>



CONTROLADOR DE PRESIÓN DE LOS NEUMÁTICOS
<https://www.helix-automotive.com/qr/61004/userguide/es/>



LASTIK BASINCI TEST CİHAZI
<https://www.helix-automotive.com/qr/61004/userguide/tr/>



Kundenfragen?
 Kontaktieren Sie uns gerne.
 Tel: +49 (0) 7131 27588-44
Michelin@helix-automotive.com