

DLRO10HD und DLRO10HDX CAT III 300 V

Industrielles Anwendungskit



- Schließen Sie 4 mm-Kragenstecker an den DLRO10HD und den DLRO10HDX an
- Ideal zum Testen an Industriestandorten
- Erhält die CAT III-300 V-Einstufung des Geräts aufrecht
- Kelvin-Sonden- und -Klemmen-Messleitungs-Sätze im Lieferumfang enthalten
- Überbrückungs-Messleitungs-Satz zur genauen Messung des Kabelwiderstands im Lieferumfang enthalten
- Lieferung in strapazierfähiger, wasserabweisender Nylon-Tragetasche

BESCHREIBUNG

Dieses Kit wurde entwickelt, um den Anwendern eine maximale Nutzung des DLRO10HD und des DLRO10HDX, der digitalen Mikroohmmeter (Ducter) in industriellen Niederspannungsumgebungen, zu ermöglichen. In diesen Umgebungen können Inbetriebnahmetests und planmäßige Wartungstests einzelner Verbindungen echte Vorteile für mehr Sicherheit, Energieeffizienz und Zukunftssicherheit sowie für einen höheren Brandschutz bieten.

Viele Anwendungen erfordern die Herstellung von Messleitungsverbindungen zu kleinen Kontakten, die auch an schwer zugänglichen Stellen vorhanden sein können. Dieses industrielle Anwendungskit ermöglicht den Anschluss von 4 mm ummantelten Steckern mit entsprechend ausgelegten Messleitungen für die Gebäudeverkabelung, wobei die wichtige CATIII-Einstufung der Geräte DLRO10HD und DLRO10HDX beibehalten wird. Eine Auswahl an Messleitungs-Sätzen erfüllt die Anforderungen für die vielfältigen Anwendungen in diesem Umfeld.

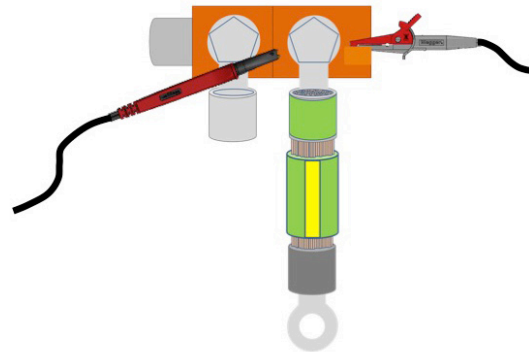
Dieses Kit ermöglicht die sichere und komfortable Prüfung von Anwendungen, wie z. B. die Messung des Netzkabeladerwiderstands von einem Ende aus, die Messung von Crimpungen, Kabelschuhen, Sammelschienenverbindungen und Leistungschalter-/Schaltkontakten, sowie viele weitere gängige industrielle Anwendungen.

ZUSÄTZLICHE LEISTUNGSMERKMALE

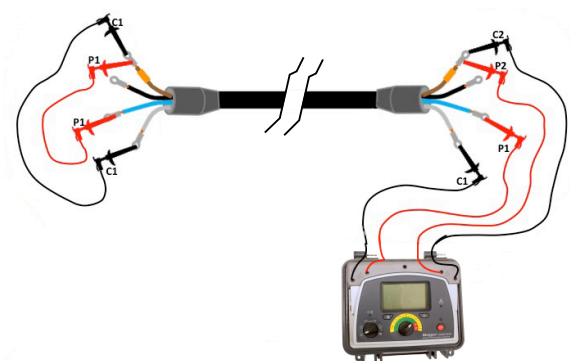
- **Klemmenadapter/-abdeckung**
 - Kann dauerhaft am Gerät angebracht bleiben
 - Kann bei Bedarf in Sekundenschnelle montiert und entfernt werden
 - Hat keinen Einfluss auf die Genauigkeit/Wiederholbarkeit des Gerätes
 - Erfordert eine Schraube zum Ein- und Ausbau, um die Anforderungen von EN 61010 zu erfüllen

- Messleitungen, Klemmen und Sonden speziell für den industriellen Einsatz ausgewählt

BEISPIELANWENDUNGEN



- **Sammelschienenverbindung/Fugenwiderstandsmessungen**
 - Erkennung von Verunreinigungen
 - Test von Mutter und Schraube auf korrekte Anzugsdrehmomente
- **Widerstandsmessungen zwischen Kabelschuh und Sammelschiene**
 - Erkennung von Verunreinigungen
 - Test von Mutter und Schraube auf korrekte Anzugsdrehmomente
- **Widerstandsmessungen zwischen Kabel und Kabelklemme**
 - Erkennung von Verunreinigungen
 - Erkennung von unsachgemäßen Crimpungen



■ Widerstandsmessungen an Netzkabeladern (Kabel mit mindestens drei Adern)

- Messung an einem Ende des Kabels
- Test auf Beschädigung
- Test der Kabelverbindungen
- Test auf Korrosion
- Bestimmen Sie die Kabellänge

■ Leistungsschalter/Schaltkontakte

- Erkennen von Kontaktschäden durch Lichtbogenbildung/Durchbrennen
- Identifizieren von Problemen, die durch schlechten Kontaktfederdruck verursacht werden
- Test der Wiederholbarkeit des Kontaktwiderstands

BEISPIEL FÜR BRANCHE/ANWUNGEN

- Luftfahrt – Montage von Komponenten, Zusammenschaltung von Geräten, Reparatur und Wartung
- Schienenverkehr, darunter Straßenbahn und U-Bahn – Fahrzeuge und Infrastruktur, Signalanlagen
- Marine – Stromverkabelung, Schutzsysteme, Prüfung von Kathodenschutzsystemen
- Öl- und Gasleitungen – Verbindungen zwischen Schweißstellen, Erdungssysteme
- Automobil- und Elektrofahrzeuge – Batterieanschlüsse, Schweißqualität, Qualität von Crimp-Verbindungen, Montage von Roboterschweißkabeln
- Kabelhersteller – Qualitätskontrolle, Kabellänge
- Komponentenhersteller – Qualitätskontrolle
- Weltraumforschung und -technik – Strukturelle Metallverbindungen, Metall-zu-Metall-Erdungsnetzwerk, Kohlefaser zu Metall, Kohlefaser zu Kohlefaser
- Bei der elektrischen Installation von Hauptpanel-, Generator- und USV-Systemen, Überprüfung des Kontaktwiderstands von Schutzvorrichtungen. Überprüfung des Kontaktwiderstands von Schutzvorrichtungen, der Sammelschienen-Paralleleinspeisungen, der Sammelschienen-Überlappverbindungen, des optimalen Drehmomentwiderstands und der Kabelschuh-zu-Sammelschienen-Verbindungen. Während der Wartung

Verwendung von Trenddaten für alle Aspekte der oben genannten Punkte, Überprüfung nach der Reparatur

- Medizinische Geräte - Erdungs- und Kontaktsysteme zum Schutz vor Mikro- und Makroschocks
- Schaltanlagenhersteller – Prüfung am Ende der Produktionslinie, Inbetriebnahme vor Ort, Wartung und Fehlersuche
- Robotik – Verkabelungen und Anschlüsse, die einer Beanspruchung/Bewegung/Vibration unterliegen, Verbindung von Bauteilen zur Minimierung statischer Aufladung, Erdung der Maschine, Schweißleitungen des Punktschweißroboters
- Elektrische Infrastruktur – Messung des Kabelwiderstands an einem Ende, Kabellänge, Identifikation paralleler Versorgungen im angeschlossenen Zustand, Fehlersuche bei Kabel-Kabelschuh-Verbindungen. Kontrolle montierter Anschlüsse – Stromversorgungskabel und Schalttafeln, Schalt- und Schutzgeräte, USV- und Umschalttafeln, Verkettung von Stromschienen, Verkettung von Kabeln, Verteiler- und PDU-Karten, Blitzschutzsysteme, Endstromkreise

ZUSAMMENFASSUNG DER TECHNISCHEN DATEN

Sicherheit

- CAT III 300 V nach EN 61010

Messleitungen usw. im Lieferumfang enthalten



Kompakte Kelvin-Klemmen mit 2 m Länge und 600 V Nennspannung nach CAT IV, 4 mm-Kragenstecker

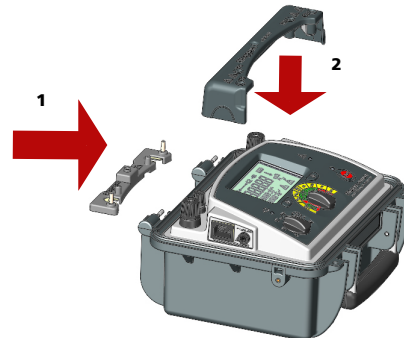


Kompakte Kelvin-Sonden mit 2 m Länge und 600 V Nennspannung nach CAT IV, 4 mm-Kragenstecker

DLRO10HD und DLRO10HDX
Industrielles anwendungs-kit



0,5 m-Überbrückungs-Messleitungs-Satz
(dient zur Überbrückung von Kabeladern und zu messender Ader)



Terminaladapter Zwei Teile
P-Terminal-Brücke und obere Abdeckung



2 m Strom- und Potenzial-Messleitungs-Satz
(vieradrig) mit Klemmen und Sonden



Tragetasche

BESTELLANGABEN

Beschreibung	Teilenummer	Beschreibung	Teilenummer
industrielle Anwendungs-kits DLRO10HD und DLRO10HDX nach CAT III mit Klemmenabdeckung	1011-376	Optionales Zubehör	
Mitgelieferte Artikel		DLRO10HD/X CAT III Anschlussklemme auf 4-mm-Adapter mit Schutzkontakt	1011-670
DLRO10HD/X Strom- und Potenzial-Leitungssatz		DLRO10HD/X Strom- und Potenzial-Leitungssatz	1011-673
DLRO Überbrückungs-Leitungssatz		DLRO Überbrückungs-Leitungssatz	1011-674
		Kelvin-Messspitzen-Leitungssatz	
		2 m CAT III 600 V 10 A	1011-929
		Kelvin-Clip-Leitungssatz,	
		2 m, CAT III, 600 V, 10 A	1011-928

VERTRIEBSBÜROS

Megger GmbH
Obere Zeil 2
61440, Oberursel

T. 06171-92987-0
F. 06171-92987-19
E. info@megger.de

Seba Dynatronic
Mess- und Ortungstechnik
GmbH, Dr.-Herbert-lann-Str. 6
96148 Baunach

T. 09544-68-0
F. 09544-2273
E. team.dach@megger.de

DLRO10HD_DLRO10HDX_IND application kit_DS_de_V02

www.megger.com
ISO 9001

Das Wort „Megger“ ist eine eingetragene Marke

Megger®