

Ⓧ **Bedienungsanleitung**

Würfelförmige Solar-Gartenleuchte

Best.-Nr. 2338748

Bestimmungsgemäße Verwendung

Das Produkt ist zur Verwendung als Dekoration bestimmt und nicht zur Beleuchtung im Haushalt geeignet. 66 leuchtstarke, bernsteinfarbene LEDs dienen als Leuchtmittel. Das Licht schaltet sich bei Einbruch der Dunkelheit automatisch ein. Das Produkt wird über einen Akku betrieben, der tagsüber über das integrierte Solarmodul wieder aufgeladen wird.

Das Gehäuse dieses Produkts entspricht der Schutzart IP44. Es ist spritzwassergeschützt und für den Außeneinsatz geeignet. Nicht untertauchen!

Aus Sicherheits- und Zulassungsgründen dürfen Sie das Produkt nicht umbauen und/oder verändern. Sollten Sie das Produkt für andere als die zuvor beschriebenen Zwecke verwenden, kann das Produkt beschädigt werden. Darüber hinaus kann eine ungeeignete Benutzung Kurzschlüsse, Brände oder andere Gefahren verursachen. Lesen Sie sich die Bedienungsanleitung sorgfältig durch und bewahren Sie sie sicher auf. Reichen Sie das Produkt nur zusammen mit der Bedienungsanleitung an Dritte weiter.

Dieses Produkt erfüllt die gesetzlichen nationalen und europäischen Anforderungen. Alle enthaltenen Firmennamen und Produktbezeichnungen sind Warenzeichen der jeweiligen Inhaber. Alle Rechte vorbehalten.

Lieferumfang

- Würfelförmige Solar-Gartenleuchte (1x eingesetzter Akku)
- 1x Standrohr
- 1x Erdspeiß
- Bedienungsanleitung

Aktuelle Bedienungsanleitungen

Laden Sie aktuelle Bedienungsanleitungen über den Link www.conrad.com/downloads herunter oder scannen Sie den abgebildeten QR-Code. Befolgen Sie die Anweisungen auf der Webseite.



Symbol-Erklärung

Das Symbol mit dem Ausrufezeichen im Dreieck weist auf wichtige Informationen in dieser Bedienungsanleitung hin. Lesen Sie diese Informationen immer aufmerksam.

Dieses Produkt ist nach Schutzklasse III gefertigt.

Das Pfeilsymbol weist auf besondere Informationen und Empfehlungen zur Bedienung hin.

Sicherheitshinweise

Lesen Sie sich die Bedienungsanleitung sorgfältig durch und beachten Sie insbesondere die Sicherheitshinweise. Sollten Sie die in dieser Bedienungsanleitung aufgeführten Sicherheitshinweise und Informationen für einen ordnungsgemäßen Gebrauch nicht beachten, übernehmen wir keine Haftung für daraus resultierende Personen- oder Sachschäden. Darüber hinaus erlischt in solchen Fällen die Gewährleistung/Garantie.

a) Allgemeine Hinweise

- Das Produkt ist kein Spielzeug. Halten Sie es von Kindern und Haustieren fern.
- Lassen Sie das Verpackungsmaterial nicht achtlos liegen. Dieses könnte andernfalls für Kinder zu einem gefährlichen Spielzeug werden.
- Schützen Sie das Produkt vor extremen Temperaturen, starken Stößen, brennbaren Gasen, Dampf und Lösungsmitteln.
- Setzen Sie das Produkt keiner mechanischen Beanspruchung aus.
- Sollte kein sicherer Betrieb mehr möglich sein, nehmen Sie das Produkt außer Betrieb und schützen Sie es vor unbeabsichtigter Verwendung. Der sichere Betrieb ist nicht mehr gewährleistet, wenn das Produkt
 - sichtbare Schäden aufweist,
 - nicht mehr ordnungsgemäß funktioniert,
 - über einen längeren Zeitraum unter ungünstigen Umgebungsbedingungen gelagert wurde oder
 - erheblichen Transportbelastungen ausgesetzt wurde.
- Gehen Sie stets vorsichtig mit dem Produkt um. Stöße, Schläge oder sogar das Herunterfallen aus geringer Höhe können das Produkt beschädigen.
- Der Akku darf nicht kurzgeschlossen werden.
- Sollten Sie Zweifel bezüglich des Betriebs, der Sicherheit oder dem Anschließen des Produkts haben, wenden Sie sich an einen Fachmann.
- Lassen Sie Wartungs-, Änderungs- und Reparaturarbeiten ausschließlich von einer Fachkraft bzw. einer zugelassenen Fachwerkstatt ausführen.
- Sollten Sie noch Fragen haben, die in dieser Bedienungsanleitung nicht beantwortet wurden, wenden Sie sich an unseren technischen Kundendienst oder anderes Fachpersonal.

b) LED-Licht

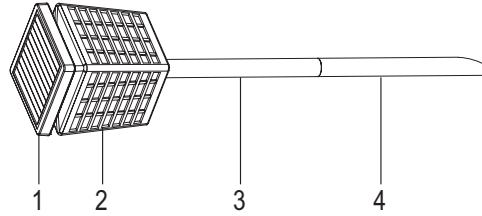
- Achtung, LED-Licht:
 - Blicken Sie nicht direkt in das LED-Licht!
 - Blicken Sie weder direkt noch mit optischen Geräten in den Lichtstrahl!



c) Akku

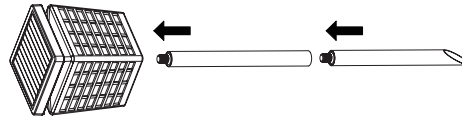
- Achten Sie beim Einlegen des Akkus auf die richtige Polung.
- Entfernen Sie die Batterie / den Akku, wenn Sie das Gerät längere Zeit nicht verwenden, um Beschädigungen durch Auslaufen zu vermeiden. Auslaufende oder beschädigte Akkus können bei Hautkontakt Säureverätzungen hervorrufen. Beim Umgang mit beschädigten Batterien/Akkus sollten Sie daher Schutzhandschuhe tragen.
- Bewahren Sie Akkus außerhalb der Reichweite von Kindern auf. Lassen Sie Akkus nicht frei herumliegen, da diese von Kindern oder Haustieren verschluckt werden könnten.
- Akkus dürfen unter keinen Umständen auseinandergenommen, kurzgeschlossen oder ins Feuer geworfen werden. Versuchen Sie niemals, nicht aufladbare Batterien aufzuladen. Es besteht Explosionsgefahr!

Bedienelemente und Komponenten



- 1 Solarmodul
- 2 Lampengehäuse
- 3 Standrohr
- 4 Erdspeiß

Montage



- Montieren Sie das Lampengehäuse (2), das Standrohr (3) und den Erdspeiß (4) wie abgebildet. Achten Sie darauf, dass alle Teile fest miteinander verbunden sind.

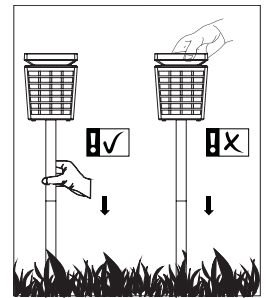
Aufstellungsort

- Stecken Sie den Erdspeiß (4) in einen ebenen und ausreichend festen Untergrund (z. B. Erdreich). Ein steiniger Untergrund führt zur Beschädigung des Erdspeißes.

Halten Sie den Erdspeiß während des Einsetzens fest. Halten Sie das Solarmodul (1) nicht fest. Dies hilft, Schäden an der Leuchte und am Solarmodul zu vermeiden.

Achten Sie darauf, dass der Erdspeiß gut im Untergrund steckt und nicht umkippen kann.

- Um den Ladevorgang zu optimieren, stellen Sie das Solarmodul an einem Ort mit maximaler Sonneneinstrahlung auf. Stellen Sie das Solarmodul nicht im Schatten oder unter einer Abdeckung auf.
- Installieren Sie das Produkt nicht in unmittelbarer Nähe anderer Lichtquellen, wie z. B. Hof- oder Straßenlaternen, da es sich sonst bei Einbruch der Dunkelheit nicht automatisch einschaltet.
- Das Produkt ist für den Betrieb in ungeschützten Außenbereichen geeignet. Nicht untertauchen!



Solarladung

Bei der ersten Verwendung oder nach längerer Zeit mit wenig Sonnenlicht sollten Sie den Akku vollständig aufladen.

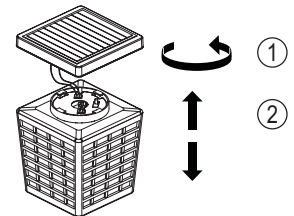
- Das Produkt muss eingeschaltet sein, damit der Akku geladen werden kann.
- Schalten Sie das Produkt aus, bevor es dunkel wird, um zu verhindern, dass sich das Licht einschaltet und den Akku entlädt.
- Schalten Sie das Produkt am nächsten Tag nach Sonnenaufgang wieder ein, um den Ladevorgang fortzusetzen.

Bedienung

a) Ein- und Ausschalten

Das Produkt verfügt über einen Ein/Aus-Schalter, mit dem es ein- und ausgeschaltet werden kann.

1. Drehen Sie das Solarmodul (1) vorsichtig gegen den Uhrzeigersinn, um es zu entriegeln, und nehmen Sie es dann aus dem Lampengehäuse (2).
2. Der Ein/Aus-Schalter befindet sich auf der Unterseite des Lampengehäuses. Stellen Sie den Schalter auf **ON** oder **OFF**, um das Produkt ein- oder auszuschalten.
3. Bringen Sie das Solarmodul wieder am Lampengehäuse an.



Achten Sie beim Abnehmen oder Wiederanbringen des Solarmoduls darauf, dass keine Feuchtigkeit eindringt und die Kabelverbindung nicht beschädigt wird.

- Wenn das Produkt eingeschaltet und der Akku geladen ist, schaltet sich das LED-Licht bei Dunkelheit automatisch ein.
- Wenn das Umgebungslicht eine bestimmte Helligkeitsstufe erreicht, schaltet sich das LED-Licht aus.

➔ Führen Sie bei Bedarf einen Leistungstest in einem dunklen Raum durch.

b) Hinweise zur Verwendung und zum Laden des Akkus

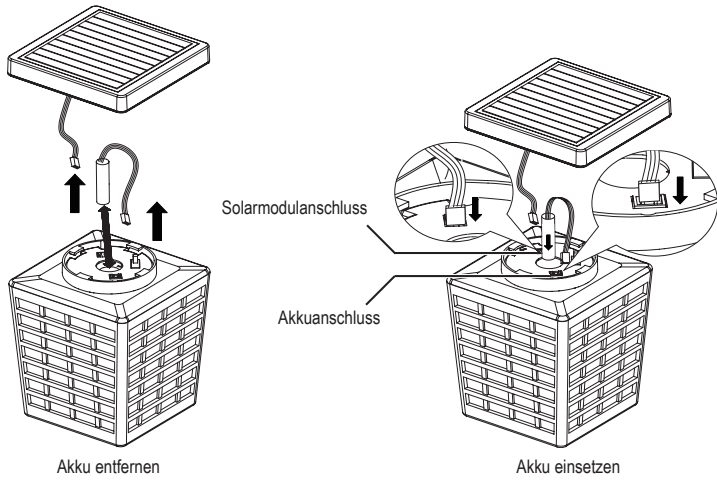
- Der Akku kann bei sonnigem Wetter innerhalb von acht Stunden vollständig aufgeladen werden, wodurch das Produkt etwa acht Stunden lang beleuchtet werden kann.
- Halten Sie das Solarmodul sauber. Staub und Schmutz, die das Solarmodul bedecken, verringern die Ladeeffizienz.
- Bei längerer Abwesenheit von ausreichendem Sonnenlicht zum Aufladen durch die Sonne ist es möglich, dass sich der Akku vollständig entlädt. Akkus können beschädigt werden, wenn sie über einen längeren Zeitraum nicht geladen werden. Wir empfehlen, das Produkt auszuschalten, damit sich der Akku nicht vollständig entlädt.
- Kalte Temperaturen wirken sich nachteilig auf die Lebensdauer des Akkus aus. Um einen langen, fehlerfreien Betrieb zu gewährleisten, empfehlen wir, das Produkt auszuschalten und an einem trockenen, warmen Ort zu lagern, wenn es nicht benutzt wird. Schalten Sie das Produkt zu diesem Zweck aus.
- Sie können den Akku vor der Lagerung des Produkts herausnehmen und mit einem geeigneten Ladegerät aufladen. Beachten Sie alle relevanten Hinweise in dieser Bedienungsanleitung zum Entnehmen oder Ersetzen des Akkus.

c) Akku entfernen/einsetzen

→ Tauschen Sie den Akku aus, wenn sich die Beleuchtungszeit trotz ausreichend geladenem Akku deutlich verringert.

Wenn Sie den Akku ersetzen, achten Sie darauf, dass keine Feuchtigkeit eindringt und die Kabelanschlüsse nicht beschädigt werden.

1. Nehmen Sie das Solarmodul (1) vom Lampengehäuse (2) ab und schalten Sie das Produkt aus (siehe Abschnitt „Bedienung – a) Ein- und Ausschalten“).
2. Das Akkufach befindet sich auf der Unterseite des Lampengehäuses. Ziehen Sie das Akkukabel aufmerksam vom Steckverbinder ab und heben Sie den Akku heraus.
Falls erforderlich, können Sie auch das Kabel des Solarmoduls aus seinem Anschluss entfernen. Gehen Sie dabei äußerst vorsichtig vor, um eine Beschädigung der Kabelanschlüsse zu vermeiden.



3. Legen Sie den Akku entsprechend der im Fach angegebenen Polarität wieder ein. Schließen Sie das Kabel des neuen Akkus am Steckverbinder des Akkus an.
Schließen Sie das Kabel des Solarmoduls wieder an seinem Anschluss an, falls es sich gelöst hat.



Verwenden Sie nur einen Akku desselben Typs und derselben Spezifikation, wie im Abschnitt „Technische Daten“ angegeben.

Verwechseln Sie beim Anschließen der Verbindungskabel keinesfalls die Stecker.

Vergewissern Sie sich, dass die Kabelverbindung sicher hergestellt ist.

Wenn Sie den Leuchtenkörper (1) vom Unterteil abnehmen oder wieder anbringen, achten Sie darauf, dass keine Feuchtigkeit in das Akkufach eindringt und die Kabelverbindung nicht beschädigt wird.

4. Führen Sie diese Schritte in umgekehrter Reihenfolge durch, um die Leuchte wieder zusammenzubauen.

Problembehandlung

Problem	Abhilfe
Das Licht schaltet sich nicht automatisch ein.	<ul style="list-style-type: none"> • In der Nähe befindet sich eine Lichtquelle, die das Produkt stört. Achten Sie darauf, dass das Produkt im Dunkeln aufgestellt ist, um das Licht zu aktivieren. • Die Leistung des Akkus reicht nicht aus, um das Produkt zu beleuchten. Laden Sie den Akku auf.
Das Licht bleibt nur für kurze Zeit eingeschaltet.	<ul style="list-style-type: none"> • Bei längerer, geringer Sonneneinstrahlung (z. B. bei bewölktem Wetter oder im Winter) wird der Akku tagsüber weniger stark aufgeladen. Wir empfehlen, ein handelsübliches Ladegerät zum Aufladen des Akkus zu verwenden. • Der Akku ist alt und kann keine ausreichende Ladung mehr speichern. Tauschen Sie ihn gegen einen neuen aus. • Siehe Abschnitte „Solarladung“ und „Bedienung – b) Hinweise zur Verwendung und zum Laden des Akkus“.

Pflege und Reinigung

- Verwenden Sie keine aggressiven Reinigungsmittel, Alkohol oder andere chemische Lösungsmittel, da diese zu Schäden am Gehäuse und zu Fehlfunktionen führen können.
- Richten Sie keinesfalls einen Wasserstrahl, z. B. eines Hochdruckreinigers, auf das Produkt.
- Das Produkt ist bis auf die gelegentliche Reinigung wartungsfrei.
- Lassen Sie das Produkt vor dem Reinigen ausreichend abkühlen.
- Reinigen Sie das Gehäuse mit einem sauberen, weichen und trockenen Tuch. Bei hartnäckigeren Verschmutzungen befeuchten Sie das Tuch leicht mit lauwarmem Wasser.
- Falls erforderlich, entfernen Sie den Staub auf dem Solarmodul, da sich ansonsten der Ladestrom verringern kann.

Entsorgung

a) Produkt



Elektronische Geräte sind Wertstoffe und gehören nicht in den Hausmüll. Entsorgen Sie das Produkt am Ende seiner Lebensdauer gemäß den geltenden gesetzlichen Bestimmungen.

Entnehmen Sie den eingelegten Akku und entsorgen Sie diesen getrennt vom Produkt.

b) Akkus



Sie als Endverbraucher sind gesetzlich verpflichtet (Batterieverordnung), alle gebrauchten Akkus zurückzugeben; Eine Entsorgung im Hausmüll ist untersagt.

Schadstoffhaltige Akkus sind mit dem nebenstehenden Symbol gekennzeichnet, das auf das Verbot der Entsorgung über den Hausmüll hinweist. Die Bezeichnungen für die enthaltenen Schwermetalle sind: Cd=Cadmium, Hg=Quecksilber, Pb=Blei (die Bezeichnung steht auf den Akkus z.B. unter dem links abgebildeten Mülltonnen-Symbol).

Ihre verbrauchten Akkus können Sie unentgeltlich bei den Sammelstellen Ihrer Gemeinde, unseren Filialen oder überall dort abgeben, wo Akkus verkauft werden!

Sie erfüllen damit die gesetzlichen Verpflichtungen und leisten Ihren Beitrag zum Umweltschutz.

Technische Daten

Stromversorgung	3,7 V, 800 mAh, 14500 Akku
Leistungsaufnahme	max. 0,2 W
Solarmodul	5 V, 130 mA, Monokristall
Leuchtmittel	LED
Anzahl LEDs	66 Stück
Lebensdauer LED	25000 Stunden
Ladezeit	8 Stunden (unter optimalen Bedingungen)
Beleuchtungszeit	max. 8 Stunden mit vollständig geladenem Akku
Lichtleistung	max. 10 lm
Lichteinschaltswelle	≤10 Lux
Farbtemperatur	1400 K
Schutzart	IP44
Schutzklasse	III
Material	Edelstahl + ABS
Betriebs-/Lagerbedingungen	-20 bis +40 °C, ≤100 % rF (nicht kondensierend)
Abmessungen (B x H x T)	100 x 630 x 100 mm
Gewicht	410 g