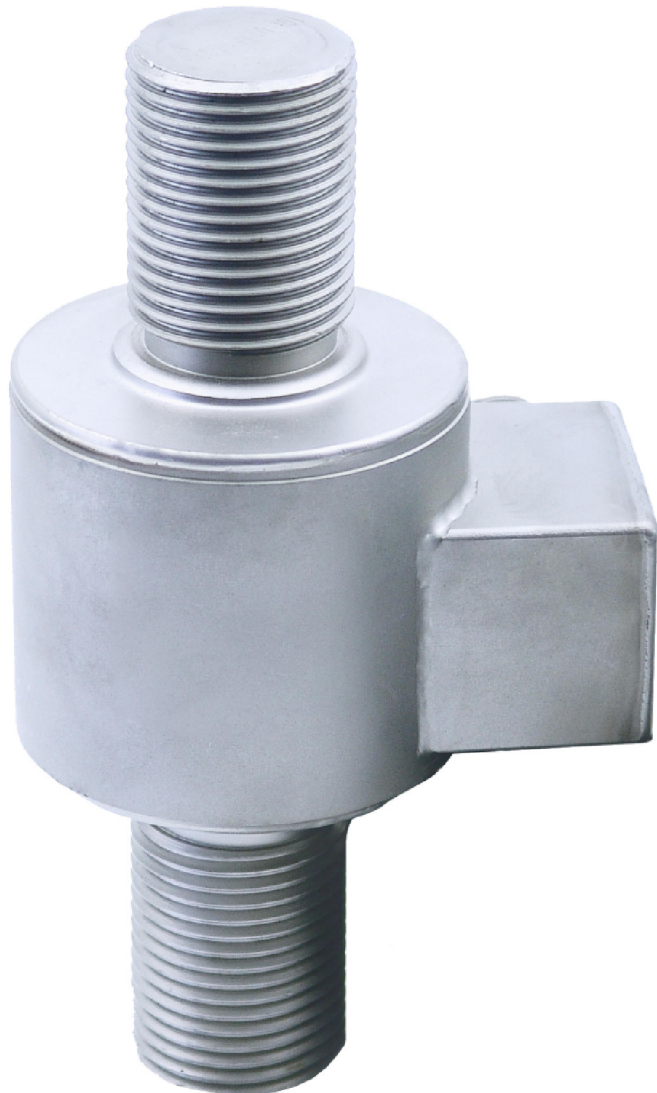


KERN CD100-2P2

Kraftmessdosen aus Edelstahl

KERN[®]



Verpackung & Versand

Abmessungen Verpackung (BxTxH): 220 x 220 x 160 mm

Bruttogewicht: 2,700 kg

Lieferzeit: 864 h

Nettogewicht: 2,200 kg

Versandart: Paketdienst

Bauform

Kabellänge: 20 m

Piktogramme

STANDARD



Messsystem

Auflösung Wägezelle â eichfähig: 2000 e

Kombinierter Fehler: 0,030 %

Nennkennwert: 1,500

OIML-Klasse: C2

Wägebereich [Max]: 100 t

Wägezellen-Verbindung: 4-wire

Y-Wert: 5000

Umgebungsbedingungen

Umgebungstemperatur (max.): 65 °C

Umgebungstemperatur (min.): -35 °C

Verwendungstemperatur (max.): 40 °C

Verwendungstemperatur (min.): -10 °C

Kategorie

Marke: Sauter