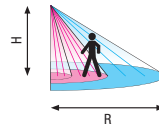


optional
E-No 924 313 100

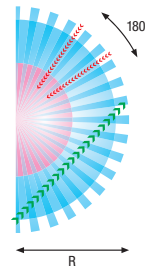


REICHWEITE



H	R*
1,0 m	8 m
1,5 m	8 m
2,0 m	8 m
2,5 m	9 m
3,0 m	10 m

*Maximalwerte



Bewegung (Durchgangsbereich)

- Reagiert auf Gehbewegungen tangential = >>>
- Reagiert auf Gehbewegungen frontal = >>>>

Swiss Garde 300 UP IR

Version für UP-Wandmontage

MERKMALE



- Ideal über Türen und Aufzugseingängen oder Einsatz in Schalterprogrammen
- Wandmelder für Treppenhäuser, Korridore, Keller und Garagen
- Mit horizontalem und vertikalem Erfassungsbereich (auch über Türen und Zugängen)
- Farblich auf Feller EDIZIOdue Schaltprogramm abgestimmt.

TECHNISCHE DATEN

Nennspannung: 230V/50 Hz
Schaltleistung: 2300W/10A ohmisch (cos φ 1,0)
 1150VA/5A induktiv (cos φ 0,5)
Erfassungsbereich: 180°
Reichweite: ca. 10 m Radius bei 3 m Höhe
Montagehöhe: ca. 1–3 m
Dämmerungsregler: 5–2000 lx (oder aktueller Luxwert per Fernbedienung)
Zeitregler: Kurzpuls (ca. 1 s), ca. 10 s bis 20 min
Schutzart: IP20 Innenmontage, Klasse II
Temperaturbereich: -20 bis +40 °C
Masse: 88x88x30 mm (Sichtmass)
Prüfzeichen: TÜV Süd, CE

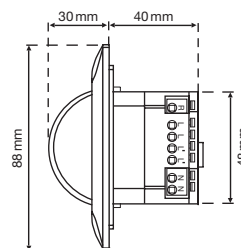
Farbvarianten



schwarz 60



hellgrau 65



Beschreibung	Farbe	Art.-Nr.	E-No
Swiss Garde 300 UP IR	weiss 61	25290CH	535 945 705
Swiss Garde 300 UP IR	schwarz 60	25390CH	535 934 550
Swiss Garde 300 UP IR	hellgrau 65	25370CH	535 934 510

Produktmatrix siehe Züblin Katalog