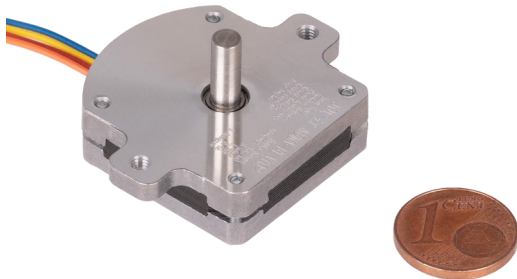


# FLACHER NEMA SCHRITTMOTOR

## NEMA-FLAT02



Diese ultraflachen Schrittmotoren wurden eigens für die Zuführer in der Halbleiterproduktion entwickelt.

Aber auch in anderen Bereichen mit begrenztem Bauraum können diese flachen Schrittmotoren sehr gut eingesetzt werden.

### HAUPTMERKMALE

Wellenmaße	Ø 4 x 10 mm (Einzelwelle)
Anschluss	4-Pol JST-Buchse an Kabel
Besonderheiten	ultraflaches Design
Abmessungen	33 x 40 x 9,5 mm
Lieferumfang	1x NEMA-FLAT02 Schrittmotor

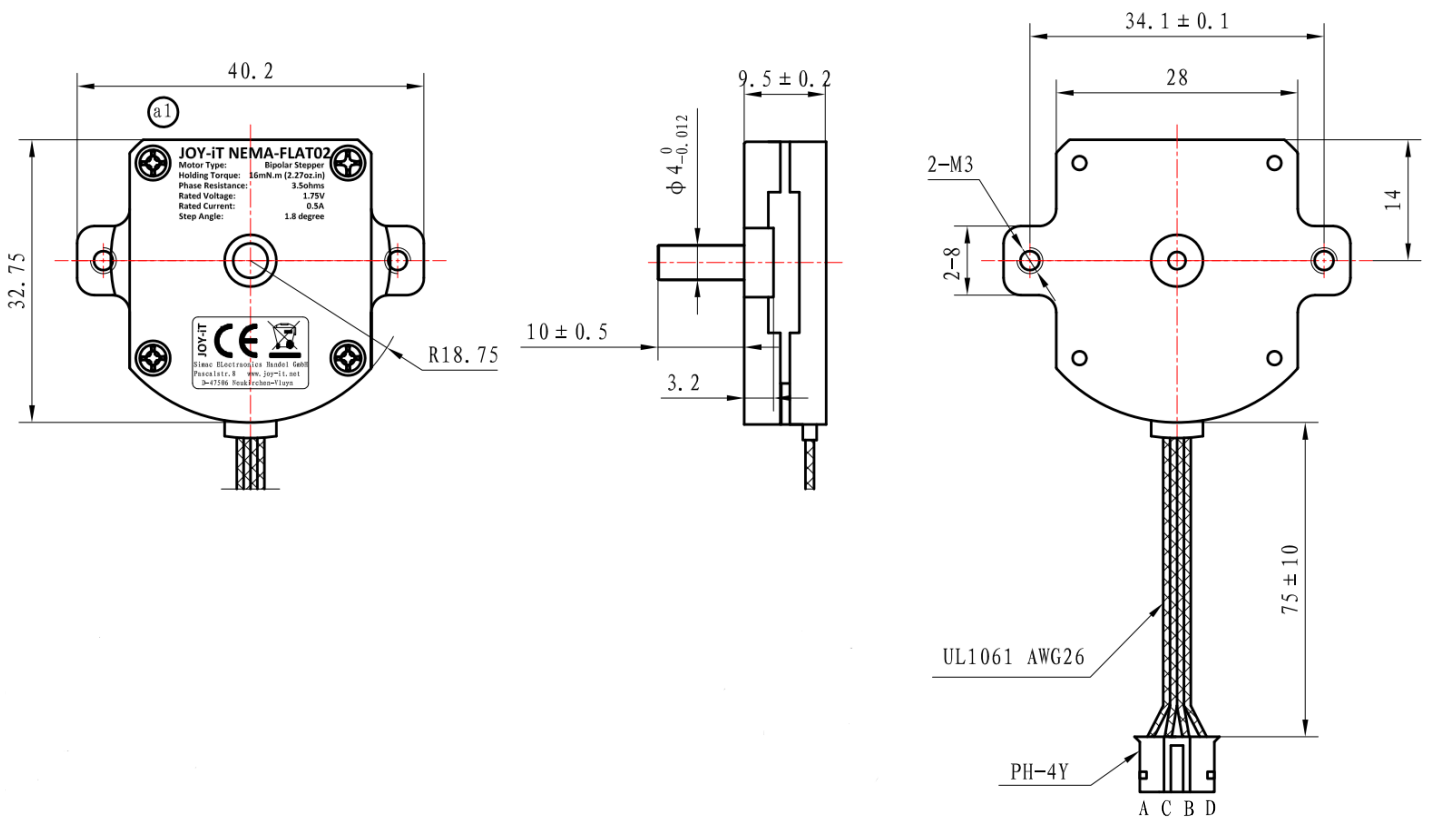
### LEISTUNGSMERKMALE

Haltemoment	16 mNm
Nennspannung	1,75 V
Nennstrom	0,5 A
Schrittinkel	1,8 ° ±5 %
Anzahl der Phasen	2
Phasenwiderstand	3,5 Ω
Phaseninduktivität	0,9 mH
Isolationswiderstand	Min. 100MΩ bei 500 V DC
Isolationsklasse	B (130°)
Trägheitsmoment	2 g·cm <sup>2</sup>
Rastmoment	2 mNm
zuläss. Temperaturbereich	-10 °C - 50 °C

### WEITERE DETAILS

Artikelnr.	NEMA-FLAT02
EAN:	4250236821658
Zolltarifnummer	8501109990

## ZEICHNUNG



## ANSCHLUSS

