

# PASSIVER INFRAROT-BEWEGUNGSSENSOR

SEN-HC-SR501



Dieser passive Infrarot-Bewegungssensor zeichnet sich durch seine einstellbare Empfindlichkeit, Haltezeit und Impulsrate aus, wodurch dieser Sensor perfekt an Ihr Projekt angepasst werden kann. Er besitzt dabei eine Reichweite von maximal 7 m mit einem Blickwinkel von unter 120°.

## HAUPTMERKMALE

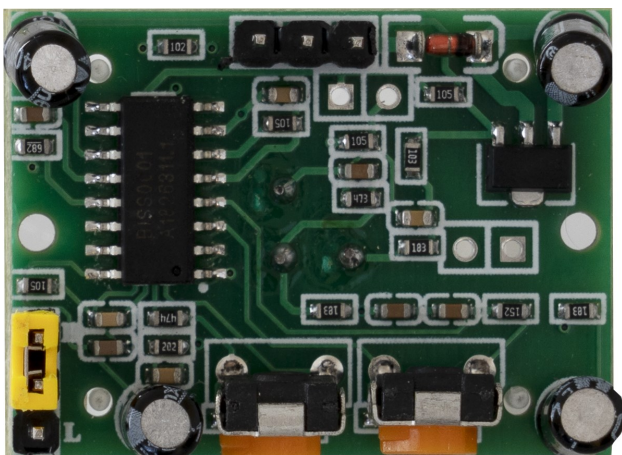
Reichweite	Max. 7 m
Blickwinkel	< 120°
Kompatibel mit	Raspberry Pi, Arduino
Besonderheiten	Einstellbare Empfindlichkeit, Haltezeit und Impulsrate
Abmessungen	32 x 24 x 23 mm
Lieferumfang	SEN-HC-SR501

## WEITERE SPEZIFIKATIONEN

Versorgungsspannung	5 V DC
Logikpegel	3 V
Impulsrate	Einmalig oder mehrfach (standardmäßig)

## WEITERE DETAILS

Artikelnummer	SEN-HC-SR501
EAN	4250236820361
Zolltarifnummer	8473302000



Veröffentlicht: 23.09.2020