

**DE** Hörer  
Zweileiter-Technik

Ref. 112110



# INHALT

## **A - SICHERHEITSANWEISUNGEN** **05**

---

- 1 - VORSICHTSMASSNAHMEN 05
- 2 - INSTANDHALTUNG UND REINIGUNG 05
- 3 - RECYCLING 05

## **B - PRODUKTBESCHREIBUNG** **06**

---

- 1 - INHALT DES SETS 06
- 2 - HÖRER 06
- 3 - TÜRSPRECHANLAGE 07
- 4 - NETZADAPTER 07

## **C - MONTAGE** **08**

---

- 1 - INSTALLATION DER TÜRSPRECHANLAGE 08
- 2 - MONTAGE DES HÖRERS 08
- 3 - DIE ANSCHLÜSSE 08

## **D - VERWENDUNG** **11**

---

## **E - TECHNISCHE UND GESETZLICHE INFORMATIONEN** **12**

---

- 1 - TECHNISCHE MERKMALE 12
- 2 - GARANTIE 12
- 3 - HILFE UND SUPPORT 12
- 4 - GERÄTEUMTAUSCH – KUNDENDIENST 12





## A - SICHERHEITSANWEISUNGEN

### 1 - VORSICHTSMASSNAHMEN

- Bevor Sie Ihre Gegensprechanlage installieren, ist es wichtig, folgende Punkte zu prüfen:
- Der interne Hörer und sein Netzadapter dürfen nicht bei extremer Feuchtigkeit oder extremen Temperaturen installiert werden.
- Installieren Sie das Produkt nicht in der Nähe von chemischen Produkten wie Säuren und Ammoniak oder einer Emissionsquelle für giftige Gase.
- Um Störungen oder Änderungen des Signals zu verhindern, empfiehlt es sich, die Kabel zwischen Hörer und Türsprechanlage nicht in der Nähe eines 230V-Kabels zu verlegen (wenn möglich, einen speziellen Kabelmantel verwenden).
- Vermeiden Sie es, mehrere Mehrfachstecker oder Verlängerungskabel hintereinander zu schalten.
- Der Hörer darf nur über den mitgelieferten Netzadapter 230 VAV/ 12 VDC mit Strom versorgt werden.
- Hörer und Adapter dürfen weder Wasserspritzern noch Schmutzspritzern ausgesetzt werden. Stellen Sie keinen Behälter mit Wasser auf diese Bauteile.
- Setzen Sie die Türsprechanlage nicht direkt der Sonne, dem Regen oder großer Feuchtigkeit aus. Wählen Sie vorzugsweise einen Gebäudevorbau oder einen anderen überdachten Ort.
- Darauf achten, dass die Sprechstellen bei der Installation nicht kurzgeschlossen werden: beim Einschalten kann es zu irreparablen Schäden kommen, und es erlischt die Garantie.
- Der Netzadapter muss leicht zugänglich bleiben.
- Bedecken Sie nicht die Belüftungen des Hörers.
- Das Gerät darf nicht in der Nähe offenen Feuers installiert werden.

### 2 - INSTANDHALTUNG UND REINIGUNG

- Reinigen Sie das Produkt nicht mit Scheuermitteln oder ätzenden Substanzen.
- Verwenden Sie ein gewöhnliches, weiches und leicht befeuchtetes Tuch.
- Besprühen Sie das Gerät nicht mit einem Spray. Dies könnte zu Beschädigungen im Innern des Geräts führen.

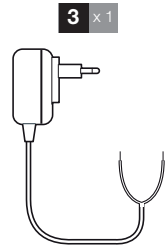
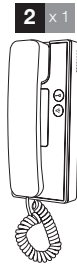
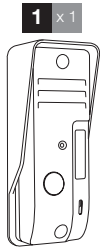
### 3 - RECYCLING



Dieses Logo bedeutet, dass Altgeräte nicht mit dem Hausmüll entsorgt werden dürfen. Sie enthalten möglicherweise gefährliche Materialien, die der Gesundheit und der Umwelt schaden können. Geben Sie Altgeräte bei der Verkaufsstelle oder über die getrennte Abfuhr Ihrer Gemeinde zurück.

## B - PRODUKTBESCHREIBUNG

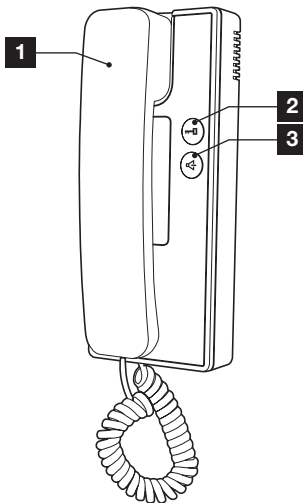
### 1 - INHALT DES SETS



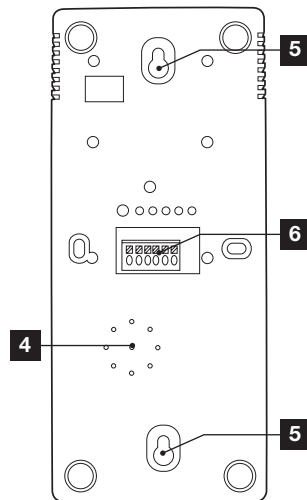
<b>1</b>	Türsprechanlage
<b>2</b>	Hörer
<b>3</b>	Netzadapter

<b>4</b>	Dübel
<b>5</b>	Befestigungsschrauben

### 2 - HÖRER



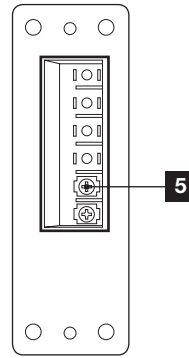
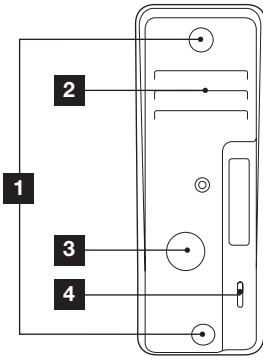
<b>1</b>	Hörer
<b>2</b>	Öffnungsknopf des Tors oder des elektrischen Türöffners
<b>3</b>	Alarmtaste: löst ein Tonsignal an der Türsprechanlage aus



<b>4</b>	Lautsprecher (nur Klingelton)
<b>5</b>	Schrauben für Wandbefestigung des Hörers
<b>6</b>	Klemmleisten

## B - PRODUKTBESCHREIBUNG

### 3 - TÜRSPRECHANLAGE



<b>1</b>	Position der Schrauben zur Wandbefestigung Türsprechanlage
<b>2</b>	Lautsprecher
<b>3</b>	Ruftaste

<b>4</b>	Mikrofon
<b>5</b>	Klemmleisten

### 4 - NETZADAPTER

Der mitgelieferte Netzadapter 12 VDC 0,5 A dient der Stromversorgung des Hörers. Die Verwendung anderer Stromversorgungsmodelle kann das Gerät unwiderruflich beschädigen und ein Erlöschen der Garantie bewirken.

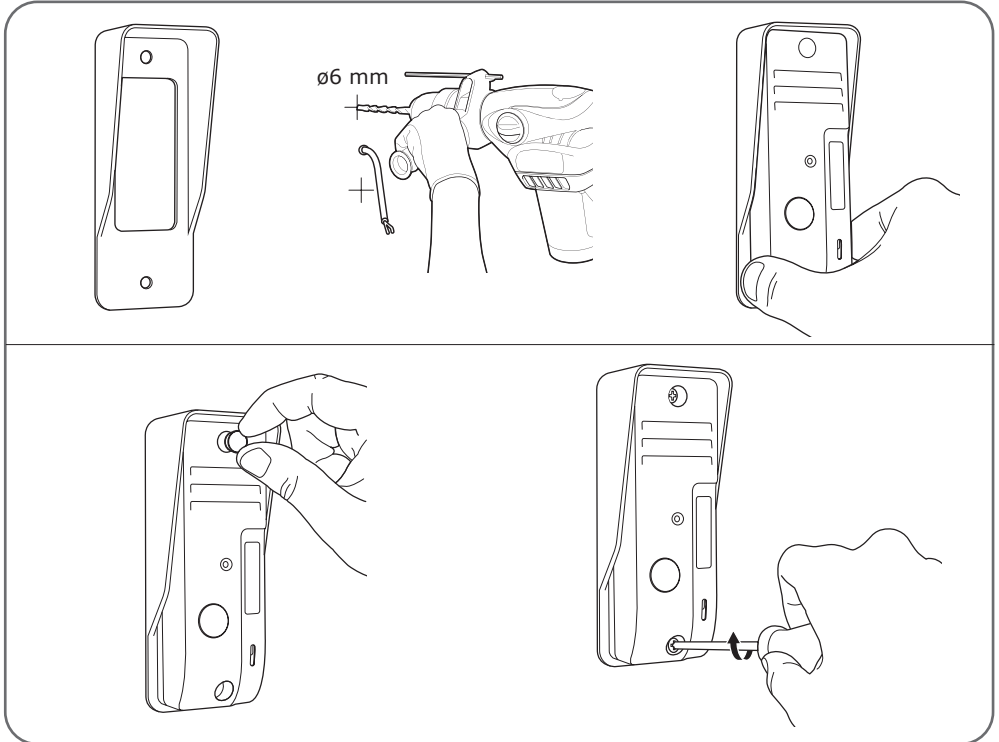
Das Netzadapterkabel darf nicht abgeschnitten oder verkürzt werden. Anderenfalls erlischt die Garantie.

Der Netzadapter dient nicht der Stromversorgung eines elektrischen Türöffners, ein nicht im Lieferumfang enthaltener Netzadapter ist zur Stromversorgung eines elektrischen Türöffners zu verwenden (**siehe Abschnitt „Anschlüsse“**).

## C - MONTAGE

### 1 - INSTALLATION DER TÜRSPRECHANLAGE

Den Regenschutz der Türsprechanlage mittels geeigneter Schrauben und Dübel auf Ihrem Pfeiler befestigen.



Nach der Verkabelung der Türsprechanlage (siehe Abschnitt Anschlüsse), diese im Regenschutz einsetzen und verschrauben.

### 2 - MONTAGE DES HÖRERS

Befestigen Sie den Hörer mithilfe für den Untergrund geeigneter Schrauben und Dübel.

Nach der Verkabelung des Hörers (**siehe Abschnitt „Anschlüsse“**) den Hörer an die Wand hängen.

### 3 - DIE ANSCHLÜSSE

- Vermeiden Sie es, im Verlauf des Verbindungskabels zwischen Türsprechanlage und Hörer mehrere Lüsterklemmen oder Verlängerungskabel hintereinander zu schalten.
- Halten Sie aus einem Bereich von 50 cm um das Verbindungskabel zwischen Türsprechanlage und Hörer alle elektromagnetischen Störquellen (230V Kabel, WLAN-Geräte, Mikrowellen-Geräte, usw.) fern.
- Sie können einen Torantrieb oder einen elektrischen Türöffner verbinden (nicht mitgeliefert)



**Zwischen dem Hörer und der Türsprechanlage (max. 100 m)**

Um eine gute Audio- und Video-Qualität zu gewährleisten, sollte die Kabellänge zwischen der Gegensprechanlage und der Türsprechanlage nicht mehr als 100 m betragen. Die Drähte wie folgt verbinden (eine falsche Verkabelung kann die Türsprechanlage beschädigen).

Der Durchmesser des zu verwendenden Kabels hängt von seiner Länge ab:

Länge des Kabels	Zu verwendender Durchmesser
Von 0 bis 25 m	6/10 Typ Telefon
Von 0 bis 50 m	0,75 mm <sup>2</sup>
Von 50 m bis 100 m	1,5 mm <sup>2</sup>

**Zwischen dem Hörer und einem elektrischen Türöffner (nicht mitgeliefert)**

Einen elektrischen Türöffner 12 V mit oder ohne mechanischem Gedächtnis und einen geeigneten 12-V-Transformator verwenden (nicht mitgeliefert).

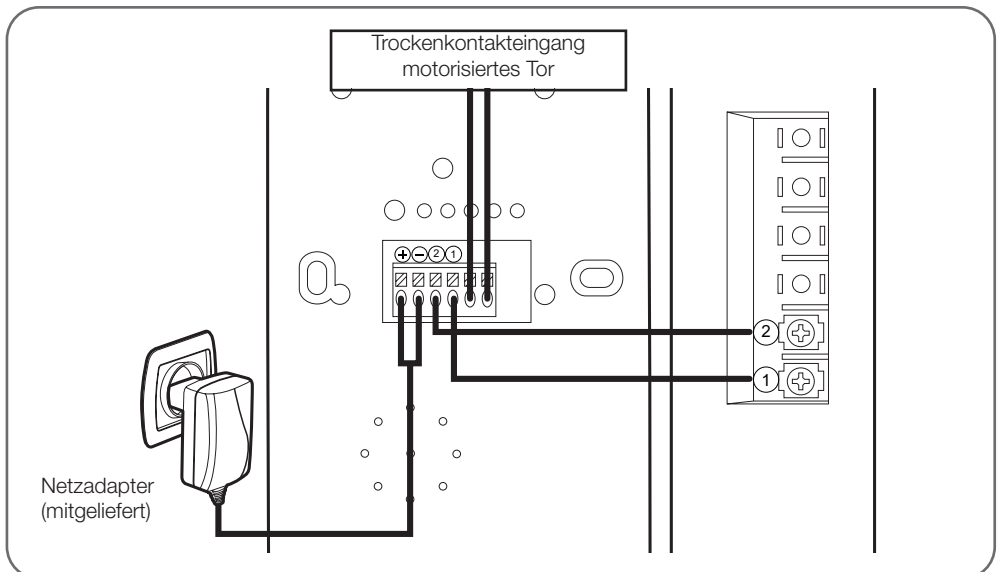
Für die Verbindung zwischen dem Hörer und dem Türöffner Kabel von folgendem Typ verwenden:

Länge des Kabels	Zu verwendender Durchmesser
Von 0 bis 50 m	0,75 mm <sup>2</sup>

**Zwischen dem Hörer und einem motorisierten Tor (nicht mitgeliefert)**

Für die Verbindung zwischen dem Hörer und einem Steuereingang an einem Torantrieb Kabel von folgendem Typ verwenden:

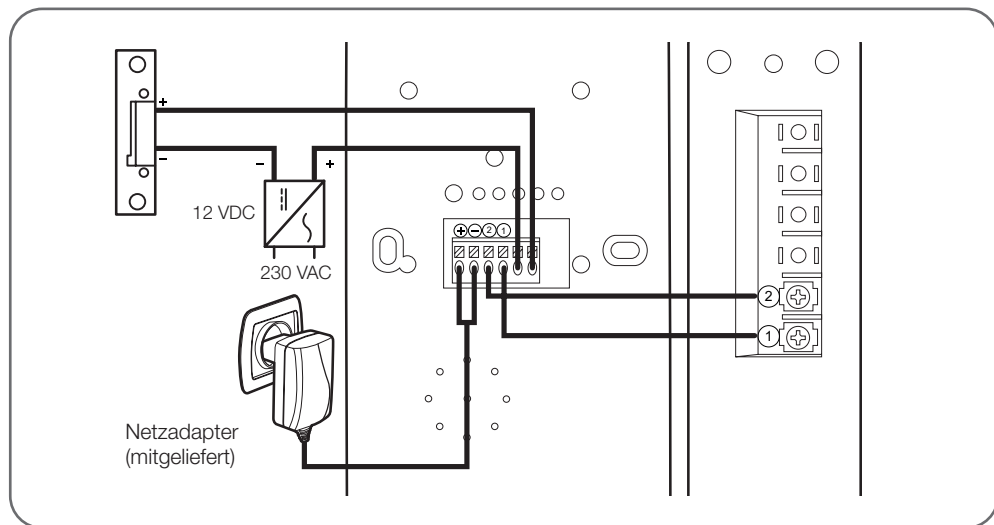
Länge des Kabels	Zu verwendender Durchmesser
Von 0 bis 50 m	0,75 mm <sup>2</sup>

**Anschluss für Torautomatik :**


## C - MONTAGE

### Anschluss für elektrischen Türöffner :

Für den Anschluss eines elektrischen Türöffners ist eine externe Stromversorgung (nicht im Lieferumfang enthalten) erforderlich, die dem verwendeten Türöffner anzupassen ist.



## **D - VERWENDUNG**

- Jeder Anruf von außerhalb lässt den Hörer läuten. Sie können den Hörer abnehmen, um mit Ihrem Anrufer zu sprechen.
- Jede Betätigung des Öffnungsknopfes des Tors oder des elektrischen Türöffners aktiviert den elektrischen Türöffner oder den Antrieb des verbundenen Tores.
- Jede Betätigung der Alarmtaste löst einen Alarmton an der Türsprechanlage aus.

## E - TECHNISCHE UND GESETZLICHE INFORMATIONEN

### 1 - TECHNISCHE MERKMALE

Hörer	
Stromversorgung	12VDC/0.5A über den mitgelieferten Netzadapter
Stromverbrauch	< 100 mA
Temperaturbereich für die Verwendung:	-10°C bis 50°C
Luftfeuchtigkeit	bis 85 % relative Feuchte
Abmessungen	195 x 85 x 50mm
Verwendung	Nur für den Innenbereich

Türsprechanlage	
Stromversorgung	durch den Hörer
Stromverbrauch	300 +/- 50 mA
Temperaturbereich für die Verwendung:	-10°C bis 50°C
Luftfeuchtigkeit	bis 85 % relative Feuchte
Abmessungen	126 x 47 x 37mm

### 2 - GARANTIE

- Für dieses Gerät gilt ab Kaufdatum eine 2-jährige Garantie auf Teile und Reparatur. Es zwingend notwendig, dass Sie während der gesamten Garantiedauer einen Kaufnachweis aufbewahren.
- Die Garantie gilt nicht für Schäden, die durch Nachlässigkeit, Stöße oder Unfälle verursacht wurden.
- Die Elemente dieses Geräts dürfen nicht von Personen geöffnet oder repariert werden, die nicht der Firma Avidsen angehören.
- Jeglicher Eingriff am Gerät führt zum Erlöschen der Garantie.
- Das Netzadapterkabel darf nicht abgeschnitten oder verkürzt werden. Anderenfalls erlischt die Garantie.

### 3 - HILFE UND SUPPORT

- Trotz aller Sorgfalt, die wir bei der Konzeption unserer Produkte und der Verfassung dieser Bedienungsanleitung aufgewendet haben, kann es sein, dass Sie während der Installation Ihres Geräts auf Schwierigkeiten oder Fragen stoßen. In diesem Fall raten wir Ihnen dringend, unsere Spezialisten zu kontaktieren, die Sie gerne beraten.

- Sollten bei der Installation oder der Verwendung in den Tagen danach Funktionsstörungen auftreten, ist es zwingend erforderlich, dass Sie uns kontaktieren, während Sie das Gerät vor sich haben. So können unsere Techniker die Ursache des Problems diagnostizieren, denn dieses ist wahrscheinlich auf eine falsche Einstellung oder eine nicht ordnungsgemäße Installation zurückzuführen.

Sie erreichen unsere Kundendienst-Techniker unter:

**Hotline: +352 26302353**

**Von Montag bis Freitag von 9:00 bis 12:00 Uhr und von 13:00 bis 17:00 Uhr.**

### 4 - GERÄTEUMTAUSCH - KUNDENDIENST

Trotz der Sorgfalt, die wir bei Konzeption und Produktion Ihres Produkts haben walten lassen, kann eventuell eine Rücksendung an unseren eigenen technischen Kundendienst erforderlich sein. In diesem Fall können Sie den Fortschritt der auszuführenden Arbeiten auf unserer Internetseite unter folgender Adresse erfahren: <http://sav.avidsen.com>



Avidsen France - 19, avenue Marcel Dassault  
37200 Tours - France