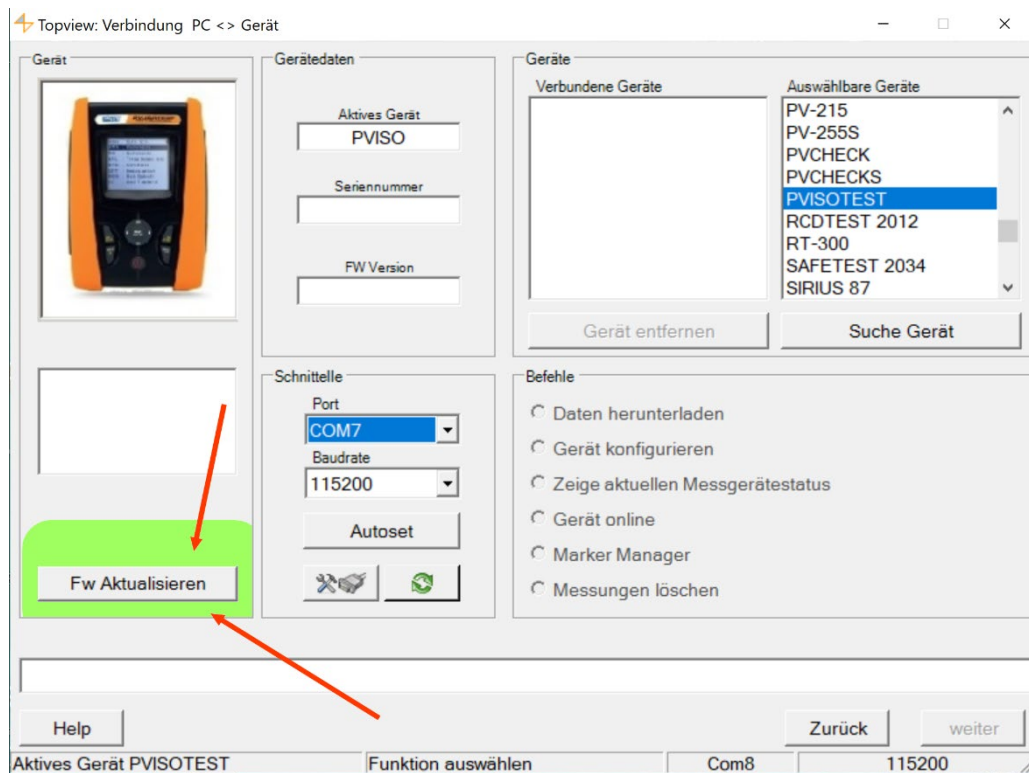
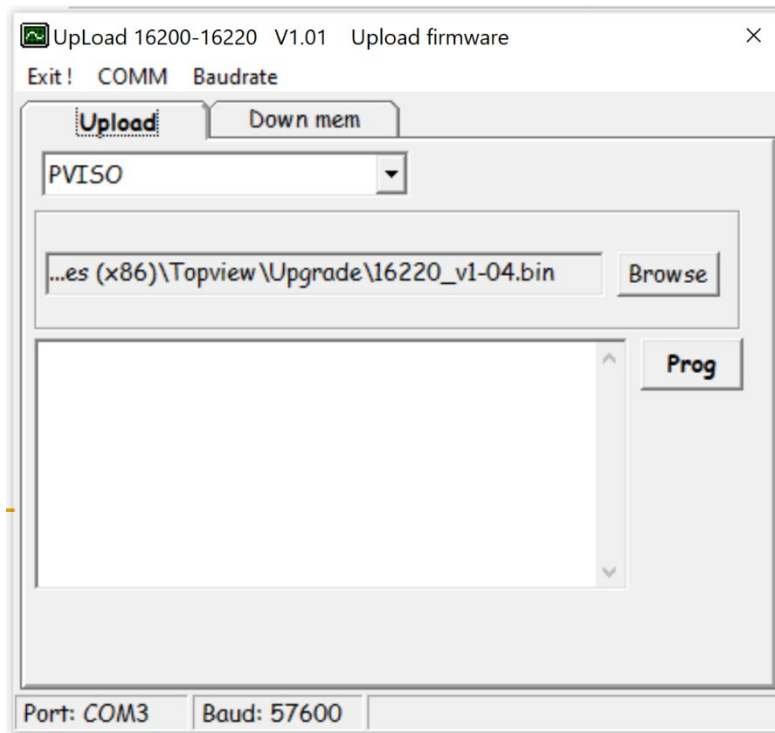


- Verbinden Sie das Instrument mit dem PC über das Schnittstellenkabel C2006
- Schalten Sie das PV-ISOTEST aus
- Halten Sie die **GO/STOP** und die **MENUE/ESC** Tasten gedrückt, während Sie das PV-ISOTEST einschalten  
*(Das Display muss dabei heller werden jedoch nichts weiter anzeigen)*
- Starten Sie das Programm **“Upload162x0.exe”** über ==>> Start Programme / Topview / PV-ISOTEST Instrument upgrade
  - *wenn nicht vorhanden, bitte die Software Topview starten und im Menü „Verbindung PC <> Gerät“ die FW Update Funktion anklicken und das Update über das Internet herunterladen (siehe nachfolgendes Bild)*

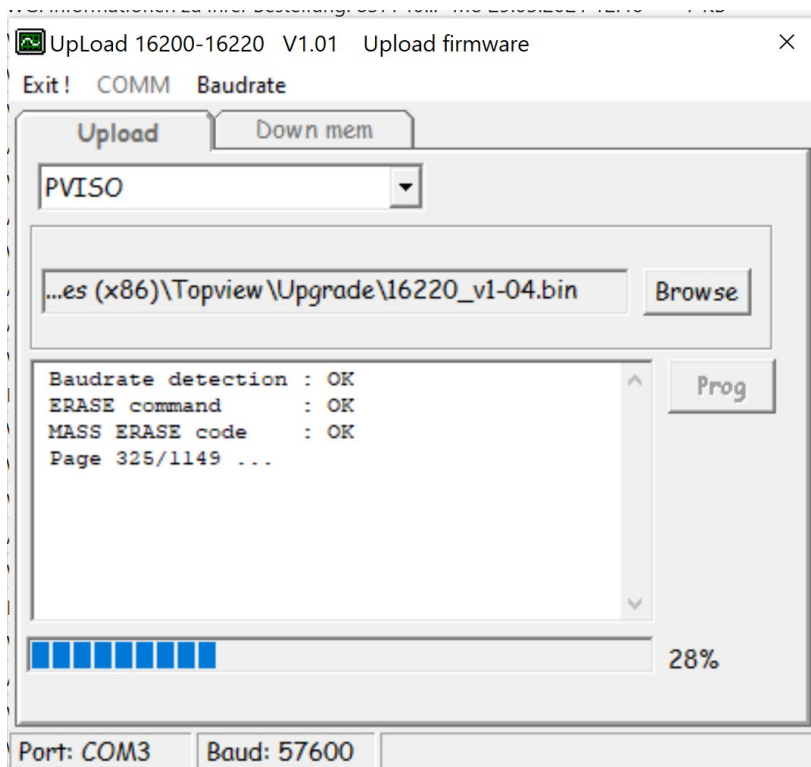


- *nun das Update mit Hilfe der heruntergeladenen Datei auf Ihrem PC installieren*
- *bitte alle anderen Programme schließen vor Ausführung der Installation*
- wählen Sie die korrekte COM Schnittstelle (Serial)
- suchen Sie die Firmwaredatei mit dem Namen "16220\_v1-0X.bin" über den Button Browse

- klicken Sie auf den Button "Prog"



- die Firmware wird nun installiert, der Fortschritt wird angezeigt



- Drücken Sie die Off Taste am Instrument, sobald die upgrade Prozedur abgeschlossen ist.
- Nach dem Einschalten sollte nun die Firmware-Versionsnummer 1-xy im Eingangsbildschirm kurz angezeigt werden, der Update Vorgang ist hiermit abgeschlossen.