

Das Produkt „abschließbare WiFi-Steckdose“ darf technisch sowie mechanisch nicht verändert werden, andernfalls erlischt mit sofortiger Wirkung die Betriebserlaubnis und die Konformität!! Typenschild oder Aufdruck dürfen auf keinen Fall entfernt werden! Prüfen Sie das Produkt vor jedem Einsatz auf mögliche Beschädigungen. Wir übernehmen für Nichtbeachtung der Anleitung oder unsachgemäßer Benutzung, Zweckentfremdung oder nicht bestimmungsgemäßer Verwendung keinerlei Haftung für Sach- oder Personenschäden. Lebensgefahr!!



## Konformitätserklärung ( EU Declaration of Conformity )

### Firma / Marke / EAN / Art.Nr. / Art. Bezeichnung / Herstellerbezeichnung (Typ)

inter BÄR GmbH + Co. KG, Hälverstraße 43, 58579 Schalksmühle, Deutschland  
EAN: 4011644007689 / Art.Nr. 9015-902.01

Bezeichnung:

abschließbare WiFi-Steckdose Access Point 230 V AC, 16 A

### Produktbezeichnung / Zeitpunkt bzw. Datum der Erstinverkehrbringung:

abschließbare WiFi-Steckdose Access Point / April 2021

### Das Produkt wurde nachfolgenden Standards / Richtlinien geprüft:

DIN VDE 0620-1 (VDE 0620-11:2010-02)

EN301489-3 V1.6.1 (2013-08), EN300220-2 V2.4.1 (2012-05)

EN301489-1 V1.9.2 (2011-09)

EN62479 : 2010, EN60950-1:2006+A11:2009+A1:2010+A12:2011+A2:2013

Hiermit erklären wir, basierend auf den Angaben der produzierenden Fabrik, dass das aufgeführte Produkt die Bedingungen, erforderlichen technischen Voraussetzungen und Anforderungen bezüglich elektrischer Sicherheit erfüllt. Des Weiteren werden die Richtlinien des Rates zur Angleichung der Rechtsvorschriften der EU-Mitgliedstaaten über die elektromagnetische Verträglichkeit (2014/30/EU) und Low Vorlage Direktive (2014/35/EU) sowie ROHS (2011/65/EG) und die Radio Equipment Directive (2014/53/EU) erfüllt. Die Berechtigung zum Tragen des CE Zeichens wird durch die Konformität zu den EMC/LVD/ROHS/RED Directiven erfüllt.

Elektronische Geräte, die mit der durchgestrichenen Abfalltonne gekennzeichnet sind, gehören nicht in den Hausmüll! Diese Geräte können Sie kostenlos an Sammelstellen der Kommunen abgeben, erkundigen Sie sich hier bei Ihrer Gemeindeverwaltung, dem zuständigen Rathaus oder einem lokalem bzw. städtischem Abfallentsorgungsbetrieb.

**Support Hilfe: +49(0)2355/893-0**

inter BÄR GmbH + Co. KG  
Hälverstraße 43, 58579 Schalksmühle  
info@interbaer.de www.interbaer.de



# abschließbare WiFi-Steckdose



## Bedienungsanleitung

WiFi-Steckdose Access Point 230 V AC, 16 A

für gewinkelte Schutzkontaktstecker



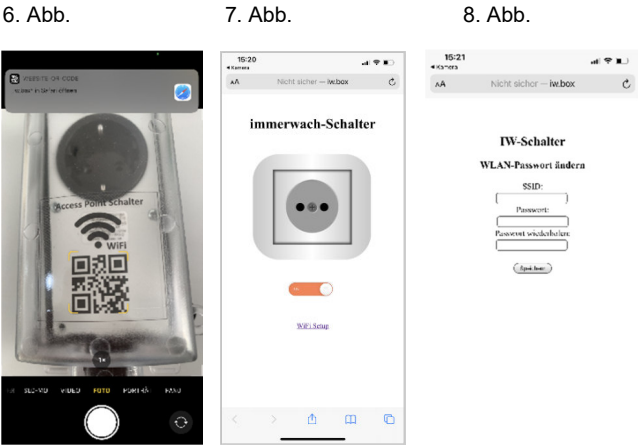
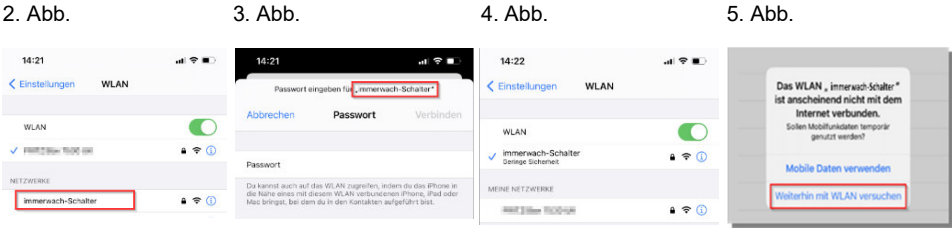
Anwendungsbeispiel

**Funktioniert ohne Internet auch in Waschräumen!**

**Sicherheits-Hinweise und wichtige Informationen!**  
 Um die Sicherheit zu jeder Zeit zu gewährleisten, und das volle Leistungsspektrum des Gerätes zu nutzen, lesen Sie sich bitte die Sicherheitshinweise sorgfältig und in Ruhe durch!

## WiFi-Steckdose Access Point

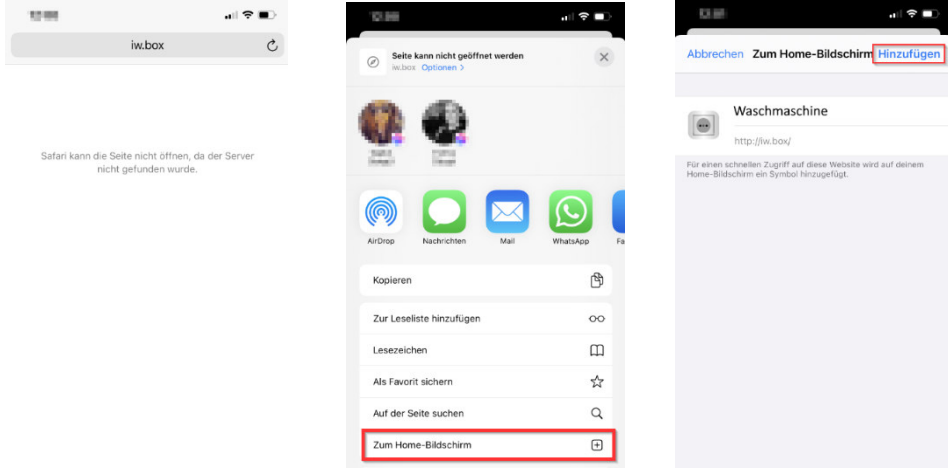
Bevor die WiFi-Steckdose verwendet wird, muss diese angeschlossen sein. Öffnen Sie die Verbindungseinstellungen Ihres Handys und suchen nach WiFi-Netzwerk mit der Bezeichnung „WiFi-Schalter“ (2. Abb. unten). Klicken Sie auf „WiFi-Schalter“ um Ihr Smartphone mit diesem WiFi-Netzwerk zu verbinden. Geben Sie als Wifi-Key bzw. Passwort „welcome123“ (3. Abb.) ein und warten bis Ihr Handy mit diesem Netzwerk-Verbunden ist (4. Abb.). Klicken Sie auf „Weiterhin mit WLAN versuchen“, wenn diese Anzeige erscheint (5. Abb.). Scannen Sie den QR-Code (6. Abb.) oder starten Sie einen Browser z.B. „Safari“ oder „Chrome“ und geben in die Adressleiste „http://iw.box“ oder „iw.box“ ein. Nach einer kurzen Zeit sollten Sie die Bedienoberfläche wie links in der 7. Abbildung erhalten. Sollte die Bedienoberfläche nicht erscheinen, dann ist vermutlich die Verbindung zum WiFi-Netzwerk „Immerwach-Schalter“ unterbrochen. wiederholen Sie in diesem Fall die Schritte 1 bis 7. Wenn Sie die Bedienoberfläche auf Ihrem Handy sehen, dann können Sie über den Schalter Ihre WiFi-Schalter an und ausschalten.



Klicken Sie auf WiFi-Setup (7. Abb.), um den Namen und das Passwort zu ändern. Sie können den Text für das SSID-Netzwerk frei eingeben (8. Abb.). Bitte wählen Sie ein komplexes Passwort und die Sicherheit nicht zu vernachlässigen.

## Web-Link als App speichern

Führen Sie die folgenden 3 Schritte um die Anwendung als App auf Ihrem Startbildschirm zu speichern.



**Bestimmungsgemäße Verwendung:**  
 Die abschließbare WiFi-Steckdose ist als 2-polig schaltbare 230V Steckdose für elektrische Geräte mittels Smartphones Tablets etc. nach anerkannten Normen entwickelt und gefertigt.

**Sicherheitshinweise:** • Öffnen Sie niemals das Gerät. • Tauchen Sie das Gerät nicht in Wasser und schützen Sie es vor Feuchtigkeit. • Stecker nie mit Gewalt anschließen oder abziehen. • Halten Sie Elektrogeräte fern von Kindern. • Entfernen Sie elektronische Geräte vom Netz, wenn sie für einen längeren Zeitraum nicht gebraucht werden. • Die Steckdose in die das Gerät gesteckt wird muss leicht zugänglich sein. • Benutzen Sie das Gerät nie, wenn es sichtbare Schäden aufweist. • Schließen Sie keine Verbraucher an das Gerät an, wenn die Gebrauchsanleitung der Verbraucher es verbietet ferngesteuert zu werden (z.B. Geräte die unter die Norm 60335-2-9 fallen wie Grillgeräte und Kochplatten etc.) • Schließen Sie keine Verbraucher an das Gerät an, die Wärme abstrahlen und Entzündung an umliegende Materialien verursachen können (z.B. Strahlungsheizungen, tragbares Flutlicht etc.) • Betreiben Sie das Gerät nicht im Freien oder in Räumen mit hoher Luftfeuchtigkeit. Schließen Sie keine Verbraucher an das Gerät an die eine höhere Leistungsaufnahme als 3680 Watt (16 Ampere) haben. Schutzkontaktsteckdosen sind für eine Dauerbelastung mit mehr als 10A nicht geeignet!

**Lieferumfang:** 1 Bedienungsanleitung  
 1 abschließbare WiFi Steckdose (ohne Schloss)

**Voraussetzung zur Bedienung:**  
 Ein WiFi/WLAN-fähiges mobiles Endgerät(Smartphone/Tablet etc.)

**Technische Daten**  
 WiFi-Steckdose Serie 9015  
 Eingangsspannung 230 V AC/ 50 Hz, Ausgangsspannung 230 V AC/ 50 Hz, maximale Anschlussleistung 16 A, 3680 W, Frequenzband/Frequenzbänder 2,4 GHz, Schutzart IP 20 Verwendung ausschließlich im Innenbereich. Bei Nichtbeachtung der Installationshinweise können Brände oder andere Gefahren entstehen. Lebensgefahr!

