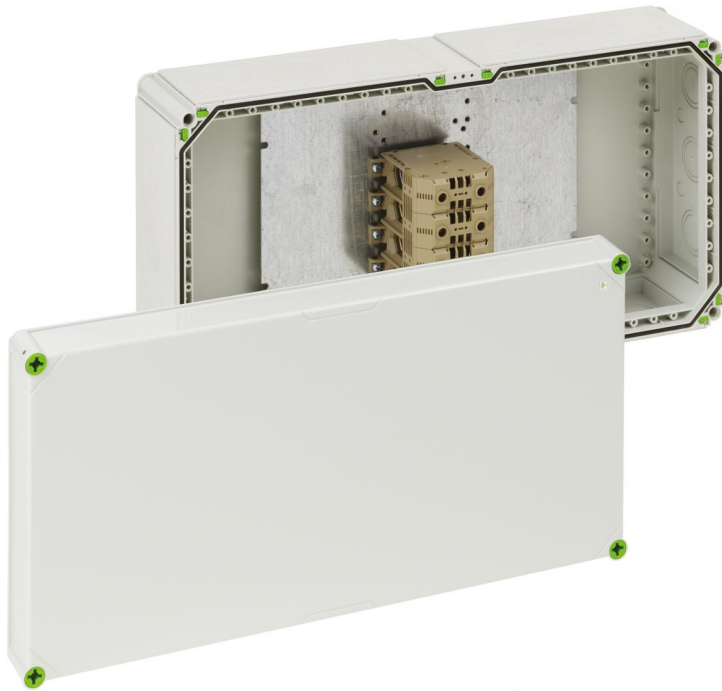


Verbindungsdose

Abox-i 2400 DK-240²/4



Abox-i 2400 DK-240²/4

Verbindungsdose

INDIVIDUALISIERBAR

Artikelnummer: 49059401
Maße: 640 x 320 x 179 mm

Verbindungsdose - Industrie Qualität -, Ui=690V, witterungsbeständig, schlagfest, halogenfrei, plombierbar, mit Reihenklemmenbestückung, passende Kabeleinführungen siehe Zubehör

grau, mit Reihenklemme 4-polig - 70 bis 240 mm²



Produkteigenschaften

elektrische Eigenschaften

Schutzart UL:	k.A.
Bemessungsisolationsspannung AC:	690 V
Polzahl:	4
Schutzart:	IP65
max. Leiterquerschnitt:	240 mm ²
Schutzklasse:	II

Farben

Farbe Unterteil:	grau
Farbe Oberteil:	grau

Abmessungen

Breite:	640 mm
---------	--------

Abmessungen

Länge:	320 mm
Höhe:	179 mm

Materialeigenschaften

für Außeneinsatz geeignet:	ja
Brennbarkeitsklasse nach UL94:	V2
Glühdrahtfestigkeit nach EN 60695-2-11:	960 °C
halogenfrei:	ja
Industriequalität:	ja

mechanische Eigenschaften

Befestigungsart:	Wand-/Deckenmontage
plombierbar:	ja
Drehmoment der Deckelschraube:	1.7 Nm
Schlagfestigkeit:	IK08

Umgebungsbedingungen

max. relative Luftfeuchtigkeit 25°C:	95 %
max. relative Luftfeuchtigkeit 40°C:	50 %
Umgebungstemperatur min.:	-35 °C
Umgebungstemperatur max.:	80 °C
Umgebungstemperatur 24h:	60 °C

Werkstoff

Material Unterteil:	Polycarbonat
Material Oberteil:	Polycarbonat, glasfaserverstärkt
Material Dichtung:	Polyurethan
Material Deckelschraube:	Polyamid, glasfaserverstärkt

Zubehör

[01040101 - GTi 1-g - Leergehäuse](#)

[07030001 - GAB-ES - Außenbefestigungslasche](#)

[07220001 - GFL 20 - Flansch](#)

[07280301 - GFG 3 - Flanschsteg](#)

[07300301 - GZE 3 - Zugentlastung](#)

[07303201 - GKE 32 - Kabeleinführung](#)

[22742501 - KVR M25-MGM - Kabelverschraubung](#)

[22743201 - KVR M32-MGM - Kabelverschraubung](#)

[22744001 - KVR M40-MGM - Kabelverschraubung](#)

[22745001 - KVR M50-MGM - Kabelverschraubung](#)

[67074001 - URS RK1-240mm² - Anschlußklemme](#)