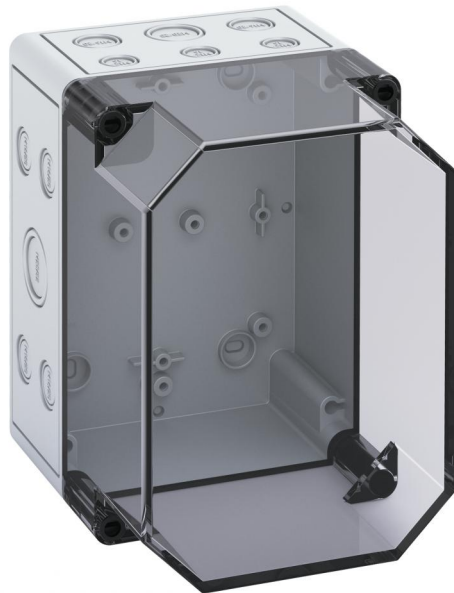


Leergehäuse

TK PS 1813-16-tm



TK PS 1813-16-tm

Leergehäuse

INDIVIDUALISIERBAR

Artikelnummer: 10701601
Maße: 180 x 130 x 165 mm

Leergehäuse IP 66 Polystyrol

Kasten Polystyrol grau ähnlich RAL 7035, Deckel Polycarbonat transparent, metrische Vorprägungen



Zum Industrieprodukt:
<https://www.spelsberg.de/p/13801601>

Produkteigenschaften

elektrische Eigenschaften

Schutzart UL:	k.A.
Bemessungsisolationsspannung AC:	690 V
Bemessungsisolationsspannung DC:	1000 V
Schutzart:	IP66
belüftet:	nein
Schutzklasse:	II

Farben

Farbe Unterteil:	grau
Farbe Oberteil:	transparent

Abmessungen

Breite:	180 mm
---------	--------

Abmessungen

Länge:	130 mm
Höhe:	165 mm

Materialeigenschaften

für Außeneinsatz geeignet:	nein
Brennbarkeitsklasse nach UL94:	HB
Glühdrahtfestigkeit nach EN 60695-2-11:	650 °C
halogenfrei:	ja
Industriequalität:	nein

mechanische Eigenschaften

Befestigungsart:	Wand-/Deckenmontage
plombierbar:	ja
Drehmoment der Deckelschraube:	1.2 Nm
Flanschvariante:	nein
Anreihbar:	ja
Schlagfestigkeit:	IK07

Umgebungsbedingungen

max. relative Luftfeuchtigkeit 25°C:	95 %
max. relative Luftfeuchtigkeit 40°C:	50 %
Umgebungstemperatur min.:	-25 °C
Umgebungstemperatur max.:	40 °C
Umgebungstemperatur 24h:	35 °C

Werkstoff

Material Unterteil:	Polystyrol
Material Oberteil:	Polycarbonat
Material Dichtung:	Polyurethan
Material Deckelschraube:	Polyamid, glasfaserverstärkt

Zubehör

[19000101 - HBA - Handbetätigungsaufsatz](#)

[19000501 - ASS-gro - Außenscharnier-Set](#)

[19400101 - TK ABL - Außenbefestigungslaschenset](#)

[19501101 - TK MPI-1813 - Montageplatte](#)

[19701101 - TK MPS-1813 - Montageplatte](#)

[19715401 - TS 15-154 - Normschiene](#)

[19814401 - NS 35-144 - Normschiene](#)