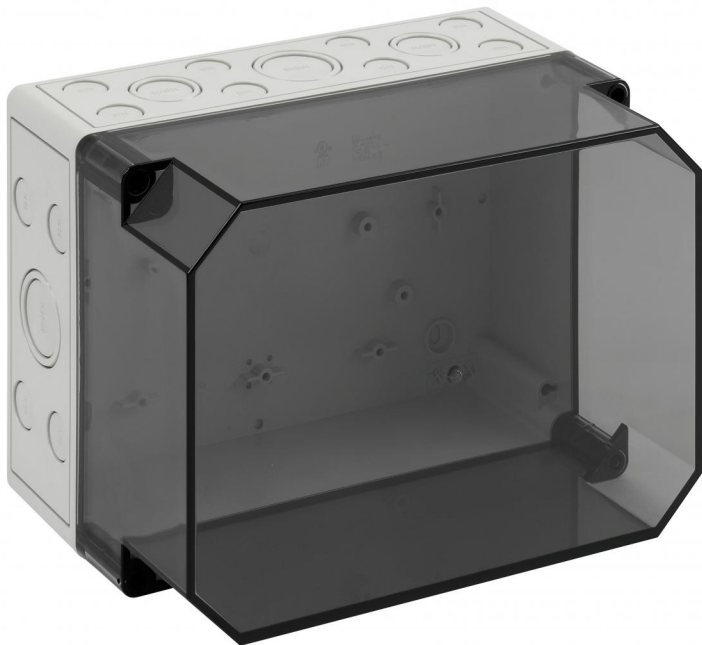


Leergehäuse

# TK PC 2518-16-tm



## TK PC 2518-16-tm

Leergehäuse

INDIVIDUALISIERBAR

Artikelnummer: 13800801  
Maße: 254 x 180 x 165 mm

Leergehäuse IP 66 Polycarbonat

**Kasten glasfaserverstärktes Polycarbonat grau  
ähnlich RAL 7035, Deckel Polycarbonat  
transparent, metrische Vorprägungen**



## Produkteigenschaften

### elektrische Eigenschaften

Schutzart UL:	4X, 12/12K
Bemessungsisolationsspannung AC:	690 V
Bemessungsisolationsspannung DC:	1000 V
Schutzart:	IP66
Schutzklasse:	II

### Farben

Farbe Unterteil:	grau
Farbe Oberteil:	transparent

### Abmessungen

Breite:	254 mm
Länge:	180 mm

## Abmessungen

Höhe:	165 mm
-------	--------

## Materialeigenschaften

für Außeneinsatz geeignet:	ja
Brennbarkeitsklasse nach UL94:	V2
Glühdrahtfestigkeit nach EN 60695-2-11:	960 °C
halogenfrei:	ja
Industriequalität:	ja

## mechanische Eigenschaften

Befestigungsart:	Wand-/Deckenmontage
plombierbar:	ja
Drehmoment der Deckelschraube:	1.2 Nm
Anreihbar:	ja
Schlagfestigkeit:	IK08

## Umgebungsbedingungen

max. relative Luftfeuchtigkeit 25°C:	95 %
max. relative Luftfeuchtigkeit 40°C:	50 %
Umgebungstemperatur min.:	-35 °C
Umgebungstemperatur max.:	80 °C
Umgebungstemperatur 24h:	60 °C

## Werkstoff

Material Unterteil:	Polycarbonat
Material Oberteil:	Polycarbonat
Material Dichtung:	Polyurethan
Material Deckelschraube:	Polyamid, glasfaserverstärkt

## Zertifikate

Prüfzeichen:	DLG bestätigte Ammoniakbeständigkeit nach DLG- Prüfvorschrift
Prüfzeichen:	UL UL (50 & CSA 22.2 No. 94.1-07, UL 50E & CSA C22.2 No. 94.2-07)
Prüfzeichen:	DNVGL zertifiziert - Klasse: Schiffe & Offshore-Anlagen

## Zubehör

[19000101 - HBA - Handbetätigungsaufsatz](#)

[19000501 - ASS-gro - Außenscharnier-Set](#)

[19400101 - TK ABL - Außenbefestigungslaschenset](#)

[19500801 - TK MPI-2518 - Montageplatte](#)

[19821601 - NS 35-216 - Normschiene](#)