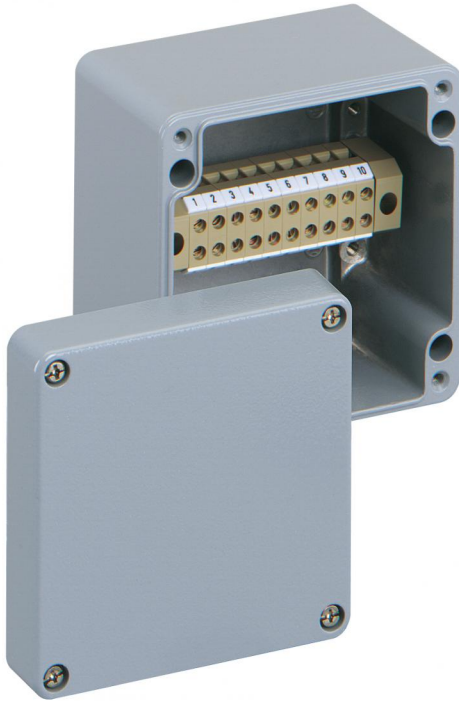


Reihenklammengehäuse

ALR 1010-4²



ALR 1010-4²

Reihenklammengehäuse

INDIVIDUALISIERBAR

Artikelnummer: 16040801

Maße: 100 x 100 x 81 mm

Reihenklammengehäuse in kompakter Bauform - Industrie Qualität - Aluminium, pulverlackbeschichtet, silbergrau RAL 7001, bestückt mit 10-poliger Blockklemme 0,2-4 mm² (Schraubanschluss)



Produkteigenschaften

elektrische Eigenschaften

Schutzart UL:	k.A.
Bemessungsisolationsspannung AC:	400 V
Schutzart:	IP66
max. Leiterquerschnitt:	4 mm ²

Abmessungen

Breite:	100 mm
Länge:	100 mm
Höhe:	81 mm

Materialeigenschaften

für Außeneinsatz geeignet:	ja
halogenfrei:	ja

Materialeigenschaften

Industriequalität:	ja
--------------------	----

mechanische Eigenschaften

Befestigungsart:	Wand-/Deckenmontage
plombierbar:	ja
Schlagfestigkeit:	IK09

Umgebungsbedingungen

max. relative Luftfeuchtigkeit 25°C:	95 %
max. relative Luftfeuchtigkeit 40°C:	50 %
Umgebungstemperatur min.:	-35 °C
Umgebungstemperatur max.:	75 °C
Umgebungstemperatur 24h:	60 °C

Werkstoff

Material Unterteil:	Aluminium
Material Oberteil:	Aluminium
Material Dichtung:	Polyurethan

Zubehör

[15400401 - AL ALS-kl - Außenlaschenset](#)

[15421001 - AL ASS - Außenscharnierset](#)