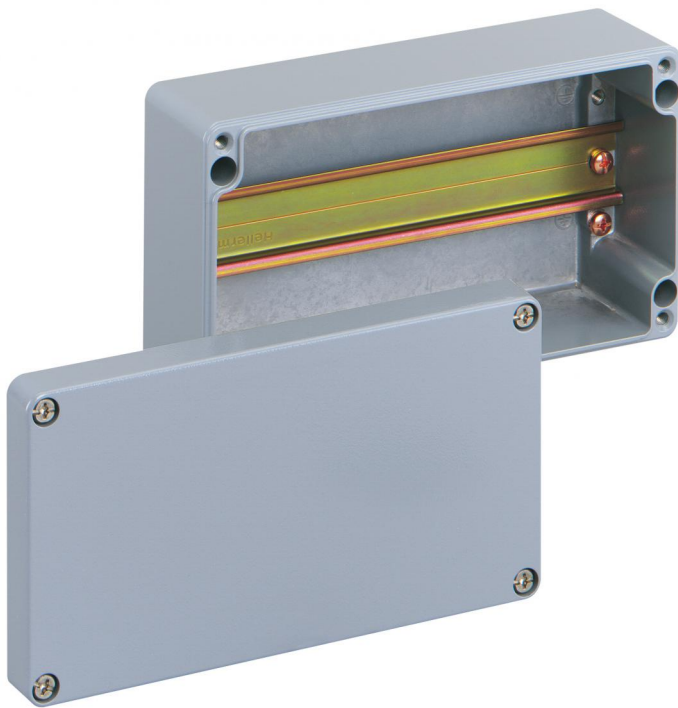


Reihenklammengehäuse  
**ALR 2212-L**



**ALR 2212-L**

**Reihenklammengehäuse**

INDIVIDUALISIERBAR

Artikelnummer: 16091001  
 Maße: 220 x 120 x 81 mm

Reihenklammengehäuse - Industrie Qualität -  
 Aluminium, pulverlackbeschichtet, silbergrau RAL  
 7001

**ohne Klemmen, mit NS 35**



**Produkteigenschaften**

**elektrische Eigenschaften**

Schutzart UL:	k.A.
Bemessungsisolationsspannung AC:	400 V
Schutzart:	IP66
max. Leiterquerschnitt:	4 mm²

**Abmessungen**

Breite:	220 mm
Länge:	120 mm
Höhe:	81 mm

**Materialeigenschaften**

für Außeneinsatz geeignet:	ja
halogenfrei:	ja

**Materialeigenschaften**

Industriequalität:	ja
--------------------	----

**mechanische Eigenschaften**

Befestigungsart:	Wand-/Deckenmontage
plombierbar:	ja
Schlagfestigkeit:	IK09

**Umgebungsbedingungen**

max. relative Luftfeuchtigkeit 25°C:	95 %
max. relative Luftfeuchtigkeit 40°C:	50 %
Umgebungstemperatur min.:	-35 °C
Umgebungstemperatur max.:	75 °C
Umgebungstemperatur 24h:	60 °C

## Werkstoff

Material Unterteil:	Aluminium
Material Oberteil:	Aluminium
Material Dichtung:	Polyurethan

## Zubehör

[15400601 - AL ALS-gro - Außenlaschenset](#)

[15421001 - AL ASS - Außenscharnierset](#)