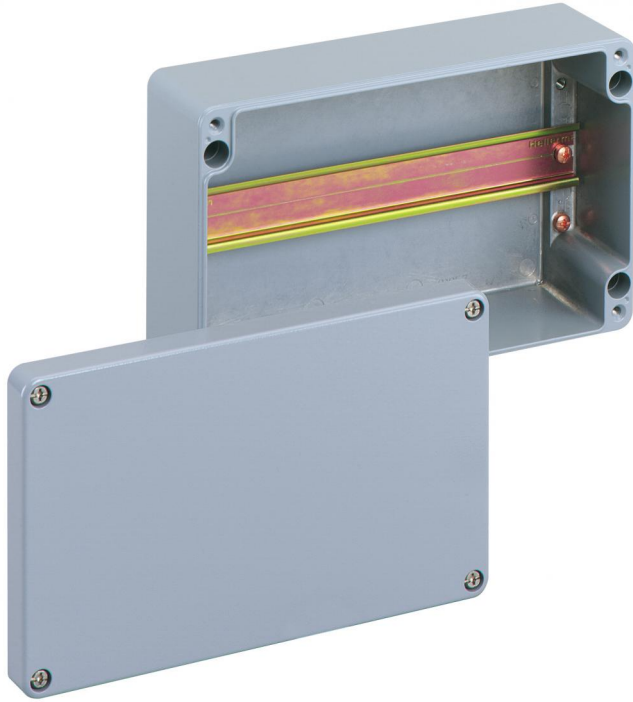


Reihenklammengehäuse

ALR 2616-L



ALR 2616-L

Reihenklammengehäuse

INDIVIDUALISIERBAR

Artikelnummer: 16091201
Maße: 260 x 160 x 91 mm

Reihenklammengehäuse - Industrie Qualität - Aluminium, pulverlackbeschichtet, silbergrau RAL 7001

ohne Klemmen, mit NS 35



Produkteigenschaften

elektrische Eigenschaften

Schutzart UL:	k.A.
Bemessungsisolationsspannung AC:	400 V
Schutzart:	IP66
max. Leiterquerschnitt:	4 mm²

Abmessungen

Breite:	260 mm
Länge:	160 mm
Höhe:	91 mm

Materialeigenschaften

für Außeneinsatz geeignet:	ja
halogenfrei:	ja

Materialeigenschaften

Industriequalität:	ja
--------------------	----

mechanische Eigenschaften

Befestigungsart:	Wand-/Deckenmontage
plombierbar:	ja
Schlagfestigkeit:	IK09

Umgebungsbedingungen

max. relative Luftfeuchtigkeit 25°C:	95 %
max. relative Luftfeuchtigkeit 40°C:	50 %
Umgebungstemperatur min.:	-35 °C
Umgebungstemperatur max.:	75 °C
Umgebungstemperatur 24h:	60 °C

Werkstoff

Material Unterteil:	Aluminium
Material Oberteil:	Aluminium
Material Dichtung:	Polyurethan

Zubehör

[15400601 - AL ALS-gro - Außenlaschenset](#)

[15421001 - AL ASS - Außenscharnierset](#)