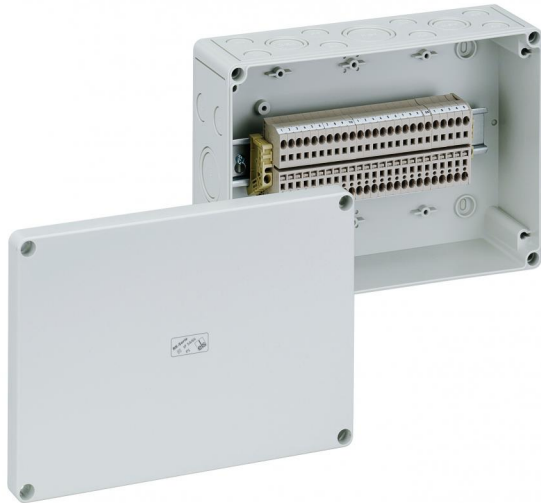


Reihenklammengehäuse

RK 4/25 SL-25x4²



RK 4/25 SL-25x4²

Reihenklammengehäuse

INDIVIDUALISIERBAR

Artikelnummer: 61002501

Maße: 254 x 180 x 90 mm

Reihenklammengehäuse, Polystyrol, grau ähnlich RAL 7035, inkl. 8 Anbaustützen M20, Dichtbereich 8 - 13,5 mm, IP54, 2 Anbaustützen M25, Dichtbereich 9 - 18,5 mm, IP54, 1 Anbaustützen M32, Dichtbereich 13 - 23 mm, IP54 Beigefügtes Zubehör: 8 Anbaustützen IP54 M20 Dichtbereich 8 - 13,5 mm, 2 Anbaustützen IP54 M25 Dichtbereich 9 - 18,5 mm, 1 Anbaustützen IP54 M32 Dichtbereich 13 - 23 mm

bestückt mit 25 schraubenlosen Klemmen 4 mm², (Typ Weidmüller ZDU 4)



Zum Industrieprodukt:

<https://www.spelsberg.de/p/63002501>

Produkteigenschaften

elektrische Eigenschaften

| | |
|----------------------------------|-------------------|
| Schutzart UL: | k.A. |
| Bemessungsisolationsspannung AC: | 400 V |
| Schutzart: | IP54/IP66 |
| max. Leiterquerschnitt: | 4 mm ² |
| Schutzklasse: | II |

Abmessungen

| | |
|---------|--------|
| Breite: | 254 mm |
| Länge: | 180 mm |
| Höhe: | 90 mm |

Materialeigenschaften

| | |
|----------------------------|------|
| für Außeneinsatz geeignet: | nein |
| halogenfrei: | ja |
| Industriequalität: | nein |

mechanische Eigenschaften

| | |
|-------------------|---------------------|
| Befestigungsart: | Wand-/Deckenmontage |
| plombierbar: | ja |
| Schlagfestigkeit: | IK07 |

Umgebungsbedingungen

| | |
|--------------------------------------|--------|
| max. relative Luftfeuchtigkeit 25°C: | 95 % |
| max. relative Luftfeuchtigkeit 40°C: | 50 % |
| Umgebungstemperatur min.: | -25 °C |
| Umgebungstemperatur max.: | 40 °C |
| Umgebungstemperatur 24h: | 35 °C |

Werkstoff

| | |
|--------------------------|------------------------------|
| Material Unterteil: | Polystyrol |
| Material Oberteil: | Polystyrol |
| Material Dichtung: | Polyurethan |
| Material Deckelschraube: | Polyamid, glasfaserverstärkt |

Zubehör

[19000101 - HBA - Handbetätigungsaufsatz](#)

[19000501 - ASS-gro - Außenscharnier-Set](#)

[19010001 - VSG - Vorhängeschloss-Set](#)

[19202001 - KS M20 - Kombiset](#)

[19202501 - KS M25 - Kombiset](#)

[19202601 - KS M25-gro - Kombiset](#)

[19203201 - KS M32 - Kombiset](#)

[19400101 - TK ABL - Außenbefestigungslaschenset](#)