

Reihenklammengehäuse

# RKA 4/68-68x4<sup>2</sup>

## RKA 4/68-68x4<sup>2</sup>

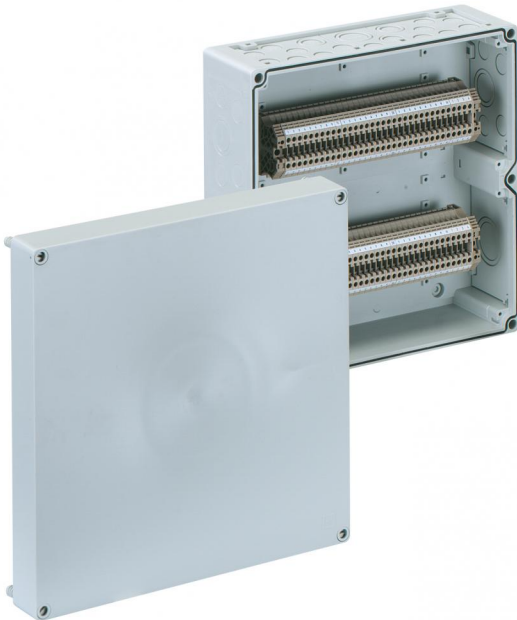
### Reihenklammengehäuse

INDIVIDUALISIERBAR

Artikelnummer: 62506801  
Maße: 300 x 300 x 132 mm

Reihenklammengehäuse, Polystyrol, inkl. 10 DMS-Stützen M20, Dichtbereich 7 - 12 mm, 2 DMS-Stützen M25, Dichtbereich 9 - 16 mm, 2 DMS-Stützen M32, Dichtbereich 14 - 21 mm, 1 DMS-Stützen M40, Dichtbereich 19 - 28 mm, IP66, 2 Würgenippel M50 inkl. Gegenmutter, IP54Beigefügte Zubehör:10 Doppelmembranstützen IP66 M20 Dichtbereich 7 - 12 mm, 2 Doppelmembranstützen IP66 M25 Dichtbereich 9 - 16 mm, 2 Doppelmembranstützen M32 Dichtbereich 14 - 21 mm, 1 Doppelmembranstützen IP66 M40 Dichtbereich 19 - 18 mm

**bestückt mit 68 Schraubklemmen 4 mm<sup>2</sup>, (Typ Weidmüller WDU 4)**



## Produkteigenschaften

### elektrische Eigenschaften

Schutzart UL:	k.A.
Bemessungsisolationsspannung AC:	400 V
Schutzart:	IP65
max. Leiterquerschnitt:	4 mm <sup>2</sup>
Schutzklasse:	II

### Abmessungen

Breite:	300 mm
Länge:	300 mm
Höhe:	132 mm

## Materialeigenschaften

für Außeneinsatz geeignet:	nein
halogenfrei:	ja
Industriequalität:	nein

## mechanische Eigenschaften

Befestigungsart:	Wand-/Deckenmontage
plombierbar:	ja
Schlagfestigkeit:	IK07

## Umgebungsbedingungen

max. relative Luftfeuchtigkeit 25°C:	95 %
max. relative Luftfeuchtigkeit 40°C:	50 %
Umgebungstemperatur min.:	-25 °C
Umgebungstemperatur max.:	40 °C
Umgebungstemperatur 24h:	35 °C

## Werkstoff

Material Unterteil:	Polystyrol
Material Oberteil:	Polystyrol
Material Dichtung:	Polyurethan
Material Deckelschraube:	Polyamid, glasfaserverstärkt

## Zubehör

[19000501 - ASS-gro - Außenscharnier-Set](#)

[19010001 - VSG - Vorhängeschloss-Set](#)

[19202001 - KS M20 - Kombiset](#)

[19202501 - KS M25 - Kombiset](#)

[19202601 - KS M25-gro - Kombiset](#)

[19203201 - KS M32 - Kombiset](#)

[19302501 - KST M25-17 - Kombistutzen](#)

[19302601 - KST M25-33 - Kombistutzen](#)

[19303201 - KST M32 - Kombistutzen](#)

[59110001 - AK KS-IP30 - Kombiset](#)

[79100101 - AK KS-IP65 - Kombiset](#)

[79300401 - AK ABL-ES - Außenbefestigungslaschen](#)