

Reihenklammengehäuse

RKKi 4/22-22x4²

RKKi 4/22-22x4²

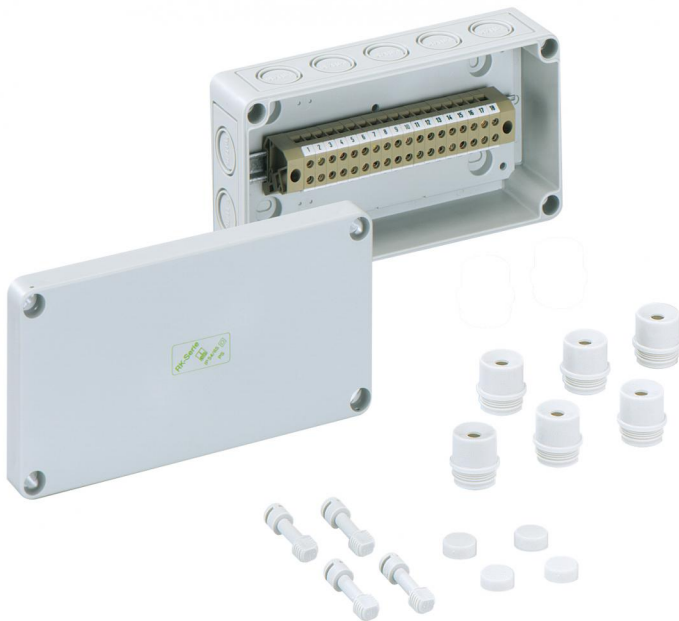
Reihenklammengehäuse

INDIVIDUALISIERBAR

Artikelnummer: 63440401

Maße: 180 x 94 x 57 mm

Reihenklammengehäuse in kompakter Bauform, Polycarbonat, grau ähnlich RAL 7035, bestückt mit 22-poliger Blockklemme 0,2-4 mm² (Schraubanschluss), inkl. 6 Anbaustützen M20, Dichtbereich 8 - 13,5 mm, IP54Beigefügte Zubehör: 8 Anbaustützen IP54 M20 Dichtbereich 8 - 13,5 mm



Produkteigenschaften

elektrische Eigenschaften

Schutzart UL:	k.A.
Bemessungsisolationsspannung AC:	400 V
Schutzart:	IP54/IP66
max. Leiterquerschnitt:	4 mm ²
Schutzklasse:	II

Abmessungen

Breite:	180 mm
Länge:	94 mm
Höhe:	57 mm

Materialeigenschaften

für Außeneinsatz geeignet:	ja
----------------------------	----

Materialeigenschaften

halogenfrei:	ja
Industriequalität:	ja

mechanische Eigenschaften

Befestigungsart:	Wand-/Deckenmontage
plombierbar:	ja
Anreihbar:	ja
Schlagfestigkeit:	IK08

Umgebungsbedingungen

max. relative Luftfeuchtigkeit 25°C:	95 %
max. relative Luftfeuchtigkeit 40°C:	50 %
Umgebungstemperatur min.:	-25 °C
Umgebungstemperatur max.:	40 °C
Umgebungstemperatur 24h:	35 °C

Werkstoff

Material Unterteil:	Polycarbonat
Material Oberteil:	Polycarbonat
Material Dichtung:	Polyurethan
Material Deckelschraube:	Polyamid, glasfaserverstärkt

Zubehör

[19000101 - HBA - Handbetätigungsaufsatz](#)

[19000201 - ASS-kl - Außenscharnier-Set](#)

[19202001 - KS M20 - Kombiset](#)

[19400101 - TK ABL - Außenbefestigungslaschenset](#)