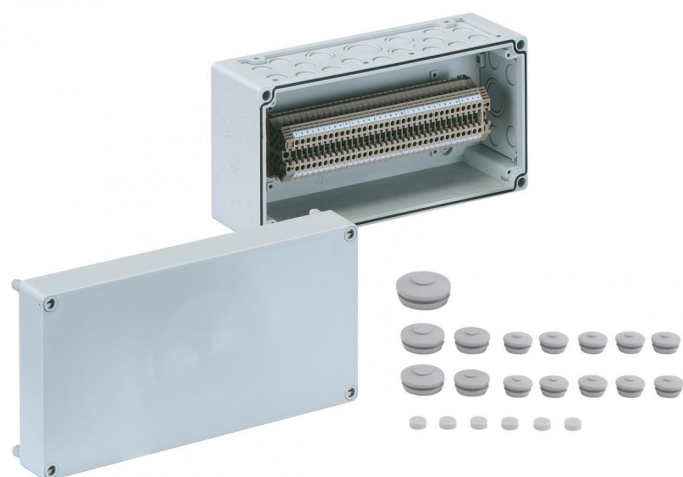


Reihenklammengehäuse  
**AKi-R 4/34**

Das Produkt ist im Auslauf. Zum Nachfolgeprodukt:  
<https://www.spelsberg.de/p/74303401>



**AKi-R 4/34**

**Reihenklammengehäuse**

INDIVIDUALISIERBAR

Artikelnummer: 74203401  
Maße: 300 x 150 x 132 mm

Reihenklammengehäuse Polycarbonat, inkl. 10 DMS-Stützen M20, Dichtbereich 7 - 12 mm, 2 DMS-Stützen M25, Dichtbereich 9 - 16 mm, 2 DMS-Stützen M32, Dichtbereich 14 - 21 mm, 1 DMS-Stützen M40, Dichtbereich 19 - 28 mm  
Beigefügtes Zubehör: 10 Doppelmembranstützen IP66 M20 Dichtbereich 7 - 12 mm, 2 Doppelmembranstützen IP66 M25 Dichtbereich 9 - 16 mm, 2 Doppelmembranstützen M32 Dichtbereich 14 - 21 mm, 1 Doppelmembranstützen IP66 M40 Dichtbereich 19 - 18 mm

**bestückt mit 34 Schraubklemmen 4 mm<sup>2</sup>, (Typ Weidmüller WDU 4)**



**Produkteigenschaften**

**elektrische Eigenschaften**

Schutzart UL:	k.A.
Bemessungsisolationsspannung AC:	400 V
Schutzart:	IP65
max. Leiterquerschnitt:	4 mm <sup>2</sup>
Schutzklasse:	II

**Abmessungen**

Breite:	300 mm
Länge:	150 mm
Höhe:	132 mm

**Materialeigenschaften**

für Außeneinsatz geeignet:	ja
halogenfrei:	ja
Industriequalität:	ja

**mechanische Eigenschaften**

Befestigungsart:	Wand-/Deckenmontage
plombierbar:	ja
Schlagfestigkeit:	IK08

## Umgebungsbedingungen

max. relative Luftfeuchtigkeit 25°C:	95 %
max. relative Luftfeuchtigkeit 40°C:	50 %
Umgebungstemperatur min.:	-35 °C
Umgebungstemperatur max.:	80 °C
Umgebungstemperatur 24h:	60 °C

## Werkstoff

Material Unterteil:	Polycarbonat
Material Oberteil:	Polycarbonat, glasfaserverstärkt
Material Dichtung:	Polyurethan
Material Deckelschraube:	Polyamid, glasfaserverstärkt

## Zubehör

[19000501 - ASS-gro - Außenscharnier-Set](#)

[19010001 - VSG - Vorhängeschloss-Set](#)

[19302501 - KST M25-17 - Kombistutzen](#)

[19302601 - KST M25-33 - Kombistutzen](#)

[19303201 - KST M32 - Kombistutzen](#)

[59110001 - AK KS-IP30 - Kombiset](#)

[79100101 - AK KS-IP65 - Kombiset](#)

[79300401 - AK ABL-ES - Außenbefestigungslaschen](#)