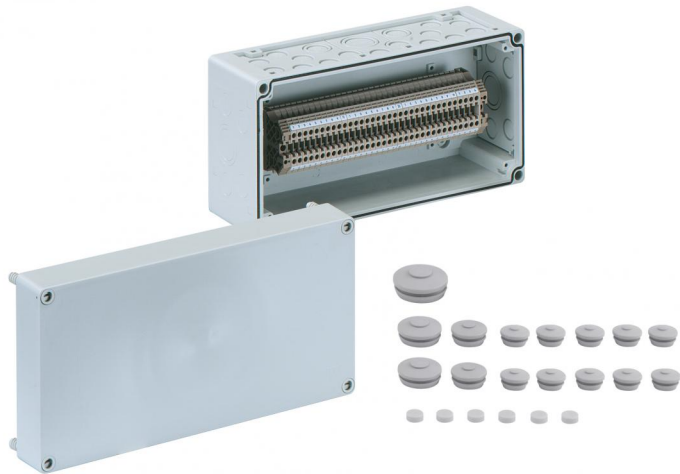


Reihenklammengehäuse

AKi-R 4/34-SL



AKi-R 4/34-SL

Reihenklammengehäuse

INDIVIDUALISIERBAR

Artikelnummer: 74303401

Maße: 300 x 150 x 132 mm

Reihenklammengehäuse Polycarbonat, inkl. 10 DMS-Stützen M20, Dichtbereich 7 - 12 mm, 2 DMS-Stützen M25, Dichtbereich 9 - 16 mm, 2 DMS-Stützen M32, Dichtbereich 14 - 21 mm, 1 DMS-Stützen M40, Dichtbereich 19 - 28 mm
 Beigefügtes Zubehör: 10 Doppelmembranstützen IP66 M20 Dichtbereich 7 - 12 mm, 2 Doppelmembranstützen IP66 M25 Dichtbereich 9 - 16 mm, 2 Doppelmembranstützen M32 Dichtbereich 14 - 21 mm, 1 Doppelmembranstützen IP66 M40 Dichtbereich 19 - 18 mm

bestückt mit 34 schraubenlosen Klemmen 4 mm², (Typ Weidmüller ZDU 4)



Produkteigenschaften

elektrische Eigenschaften

Schutzart UL:	k.A.
Bemessungsisolationsspannung AC:	400 V
Schutzart:	IP65
max. Leiterquerschnitt:	4 mm ²
Schutzklasse:	II

Abmessungen

Breite:	300 mm
Länge:	150 mm
Höhe:	132 mm

Materialeigenschaften

für Außeneinsatz geeignet:	ja
halogenfrei:	ja
Industriequalität:	ja

mechanische Eigenschaften

Befestigungsart:	Wand-/Deckenmontage
plombierbar:	ja
Schlagfestigkeit:	IK08

Umgebungsbedingungen

max. relative Luftfeuchtigkeit 25°C:	95 %
max. relative Luftfeuchtigkeit 40°C:	50 %
Umgebungstemperatur min.:	-35 °C
Umgebungstemperatur max.:	80 °C
Umgebungstemperatur 24h:	60 °C

Werkstoff

Material Unterteil:	Polycarbonat
Material Oberteil:	Polycarbonat, glasfaserverstärkt
Material Dichtung:	Polyurethan
Material Deckelschraube:	Polyamid, glasfaserverstärkt