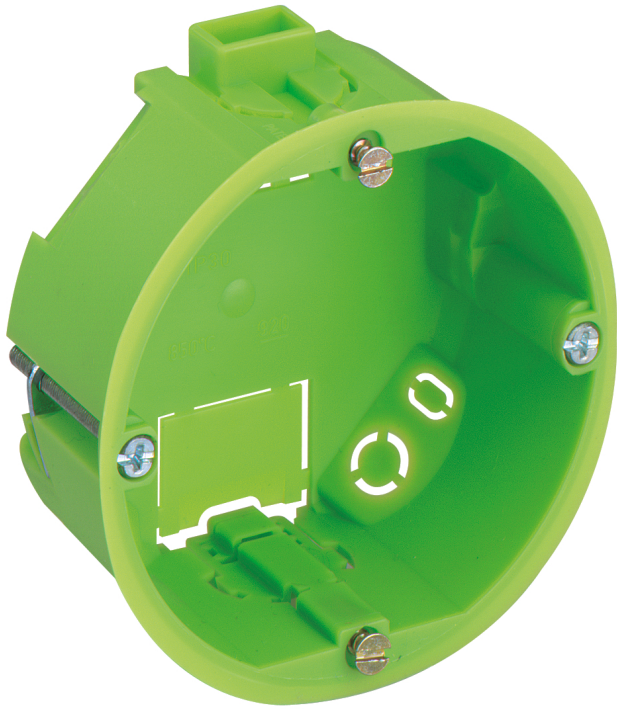


Flachdose

# HW 035 H



## HW 035 H

### Flachdose

Artikelnummer: 92023501

Maße: 68 x 68 x 35 mm

Hohlwand-Flachdose, flammwidrig und halogenfrei, Spezialdose mit geringer Einbautiefe (35 mm), für dünne Wände mit Plattenstärken 1 - 20 mm, mit angespritzten, patentierten Kombibrücken, Geräteschraubenabstand 60 mm, halogenfrei

**Bohrloch Ø 68 mm, 35 mm tief**



## Produkteigenschaften

### elektrische Eigenschaften

Schutzart UL:	k.A.
Bemessungsisolationsspannung AC:	400 V
Schutzart:	IP30

### Abmessungen

Breite:	68 mm
Länge:	68 mm
Höhe:	35 mm
Innenhöhe:	33 mm

### Materialeigenschaften

Brennbarkeitsklasse nach UL94:	V2
Glühdrahtfestigkeit nach EN 60695-2-11:	960 °C

## Materialeigenschaften

halogenfrei:	ja
Industriequalität:	nein

## Umgebungsbedingungen

max. relative Luftfeuchtigkeit 25°C:	- %
max. relative Luftfeuchtigkeit 40°C:	50 %
Umgebungstemperatur min.:	-25 °C
Umgebungstemperatur max.:	40 °C
Umgebungstemperatur 24h:	35 °C

## Werkstoff

Material Unterteil:	Kunststoff
Material Oberteil:	Polypropylen

## Zertifikate

---

Prüfzeichen: VDE (DIN EN 60670-1/-22 (VDE  
0606-1/-22))

---

## Zubehör

[92513501 - HW LFR-35 - HW-Lochfräser](#)

[97910501 - ES-10 - Einbauschraube](#)

[97910601 - ES-18 - Einbauschraube](#)

[97910701 - ES-25 - Einbauschraube](#)