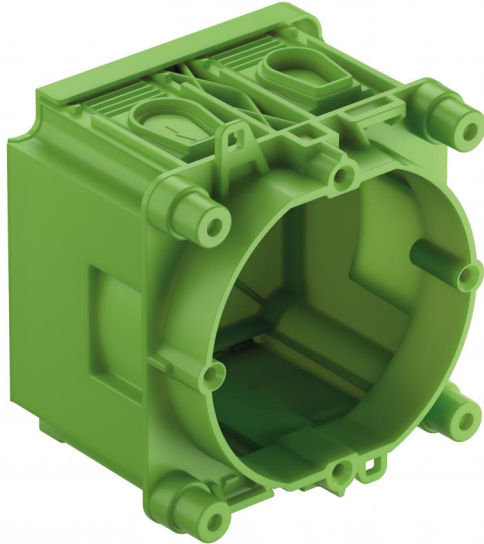


Gerätedose

# P 71 GRD-O



## P 71 GRD-O

**Gerätedose**

Artikelnummer: 98494501

Maße: 71 x 71 x 55,5 mm

Gerätedose für die liegende Werksfertigung, 1-teilig, 71 x 71 x 56 mm, Durchmesser 60 mm Ø, 4 Schraubdomen mit Schraubabstand 60 mm, kombinierbar, mit Krallenbefestigung, Kombinationsmöglichkeit im Normabstand 71 mm, geeignet auch für Gegenschalung, VDE zertifiziert nach DIN EN 60670 (VDE 0606)

**offenes Frontteil für Spezial-Haftmagnet**



## Produkteigenschaften

### elektrische Eigenschaften

Schutzart UL:	k.A.
Bemessungsisolationsspannung AC:	400 V
Schutzart:	IP30
geeignet für:	Betonbau

### Abmessungen

Breite:	71 mm
Länge:	71 mm
Höhe:	55.5 mm
Innenhöhe:	51.9 mm

### Materialeigenschaften

Glühdrahtfestigkeit nach EN 60695-2-11:	650 °C
---	--------

## Materialeigenschaften

halogenfrei:	ja
Industriequalität:	nein

## mechanische Eigenschaften

Befestigungsart:	Magnetbefestigung
------------------	-------------------

## Umgebungsbedingungen

max. relative Luftfeuchtigkeit 40°C:	50 %
Umgebungstemperatur min.:	-25 °C
Umgebungstemperatur max.:	40 °C
Umgebungstemperatur 24h:	35 °C

## Werkstoff

Material Unterteil:	Kunststoff
Material Oberteil:	Polypropylen

## Zertifikate

---

Prüfzeichen: VDE (DIN EN 60670-1/-22 (VDE  
0606-1/-22))

---

## Zubehör

[98401601 - RA 16 - Rohradapter](#)

[98402001 - RA 20 - Rohradapter](#)

[98402501 - RA 25 - Rohradapter](#)