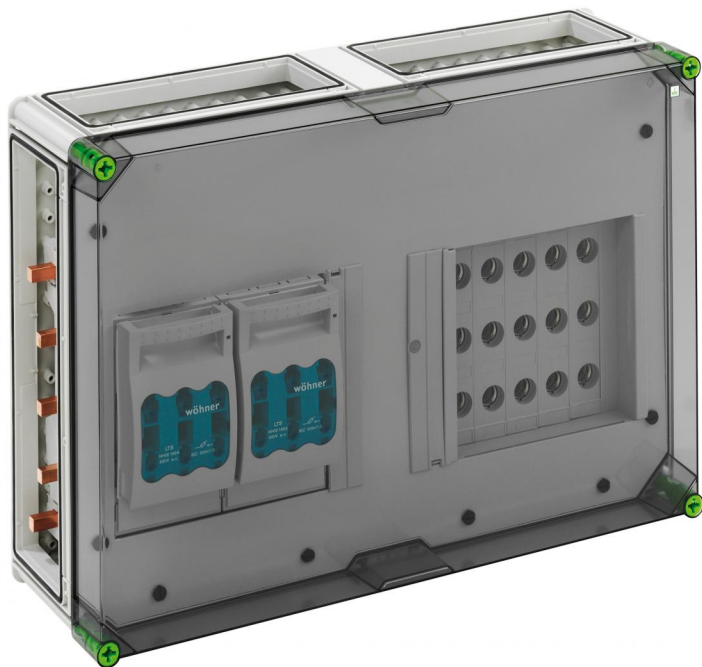


Kombi-Reiter-Gehäuse

GST 502-KN-400 Plus



GST 502-KN-400 Plus

Kombi-Reiter-Gehäuse

INDIVIDUALISIERBAR

Artikelnummer: 04750284
Maße: 640 x 440 x 179 mm

Kombi-Reitergehäuse mit zusätzlichem Anschlussraum - Industrie Qualität -, 2 x NH 00-Reiter-Sicherungs-Lasttrennschalter, Bemessungsstrom 125 A, Schellenanschluss 1,5 - 70 mm², Abgang oben, 5 x 3-polige D02-Reiter-Sicherungssockel, E 18-Gewinde, Bemessungsstrom 63 A, Schraubanschluss 1,5 - 25 mm², auf Sammelschiene 5-polig, mit 5 Sammelschienenklemmen 16 - 70 mm², N-Klemmen 4 - 35 mm², PE-Klemmen 4 - 35 mm², N-Klemmen 1,5 - 16 mm², PE-Klemmen 1,5 - 16 mm², 4 x Gehäuseverbinder (GGV)

auf Sammelschienenystem 400 A, mit transparentem Deckel



Produkteigenschaften

elektrische Eigenschaften

Schutzart UL:	3R
Bemessungsbetriebsspannung AC:	400 V
Bemessungsisolationsspannung AC:	690 V
Bemessungsisolationsspannung DC:	1000 V
Schutzart:	IP65
Schutzklasse:	II
Bemessungsstrom:	125 Ampere

Abmessungen

Breite:	640 mm
Länge:	440 mm

Abmessungen

Höhe: 179 mm

Materialeigenschaften

für Außeneinsatz geeignet:	ja
Brennbarkeitsklasse nach UL94:	V2
Glühdrahtfestigkeit nach EN 60695-2-11:	750 °C
halogenfrei:	ja
Industriequalität:	ja

mechanische Eigenschaften

Drehmoment der Deckelschraube:	2.5 Nm
Anreihbar:	ja
Schlagfestigkeit:	IK08

Umgebungsbedingungen

max. relative Luftfeuchtigkeit 25°C:	95 %
max. relative Luftfeuchtigkeit 40°C:	50 %
Umgebungstemperatur min.:	-25 °C
Umgebungstemperatur max.:	40 °C
Umgebungstemperatur 24h:	35 °C

Werkstoff

Material Unterteil:	Polycarbonat
Material Oberteil:	Polycarbonat, glasfaserverstärkt
Material Dichtung:	Polyurethan
Material Deckelschraube:	Polyamid, glasfaserverstärkt