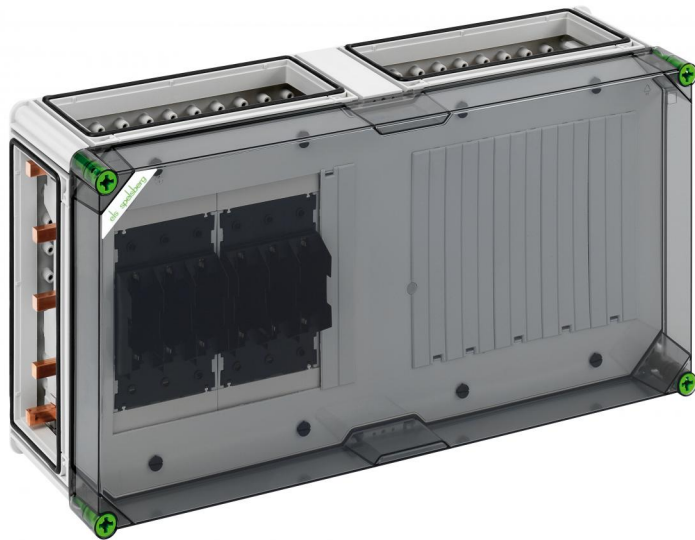


## NH-Reitersicherungsgehäuse

# GSS 4025-250



## GSS 4025-250

### NH-Reitersicherungsgehäuse

#### INDIVIDUALISIERBAR

Artikelnummer: 04202501

Maße: 640 x 320 x 179 mm

NH-Reiter-Sicherungsgehäuse - Industrie Qualität -, 2 x NH 00-Reiter-Sicherungsunterteil, Schellenanschluss 1,5 - 70 mm<sup>2</sup>, Abgang oben, auf Sammelschiene 5-polig, mit 5 Sammelschienenklemmen 16 - 70 mm<sup>2</sup>, N-Klemmen 4 - 35 mm<sup>2</sup>, PE-Klemmen 4 - 35 mm<sup>2</sup>, 4 x Gehäuseverbinder (GGV)

**mit transparentem Deckel, auf Sammelschienensystem 250 A**



## Produkteigenschaften

### elektrische Eigenschaften

Schutzart UL:	3R
Bemessungsbetriebsspannung AC:	690 V
Bemessungsisolationsspannung AC:	690 V
Bemessungsisolationsspannung DC:	1000 V
Schutzart:	IP65
Schutzklasse:	II
Bemessungsstrom:	250 Ampere

### Abmessungen

Breite:	640 mm
Länge:	320 mm
Höhe:	179 mm

## Materialeigenschaften

für Außeneinsatz geeignet:	ja
Brennbarkeitsklasse nach UL94:	V2
Glühdrahtfestigkeit nach EN 60695-2-11:	750 °C
halogenfrei:	ja
Industriequalität:	ja

## mechanische Eigenschaften

Drehmoment der Deckelschraube:	2.5 Nm
Anreihbar:	ja
Schlagfestigkeit:	IK08

## Umgebungsbedingungen

Umgebungstemperatur min.:	-25 °C
Umgebungstemperatur max.:	40 °C
Umgebungstemperatur 24h:	35 °C

## Werkstoff

Material Unterteil:	Kunststoff
Material Oberteil:	Polycarbonat, glasfaserverstärkt
Material Dichtung:	Polyurethan
Material Deckelschraube:	Polyamid, glasfaserverstärkt

## Zubehör

[07251401 - GFS 14-m - Flanschset](#)

[07505601 - GSV 56 - Sammelschienenverbinder](#)

[07673001 - KPK NH00 - Prismenklemme](#)