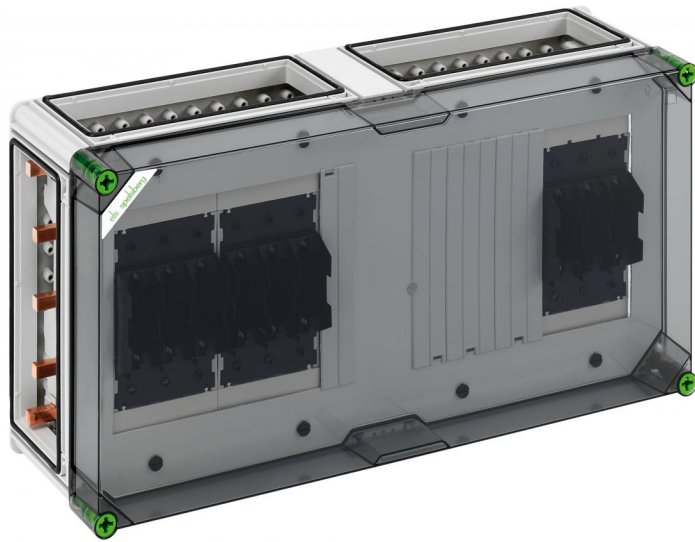


NH-Reiter-Sicherungsgehäuse

GSS 4035-630



GSS 4035-630

NH-Reiter-Sicherungsgehäuse

INDIVIDUALISIERBAR

Artikelnummer: 04203586
Maße: 640 x 320 x 179 mm

NH-Reiter-Sicherungsgehäuse - Industrie Qualität -,
3 x NH 00-Reiter-Sicherungsunterteil,
Schellenanschluss 1,5 - 70 mm², Abgang oben, auf
Sammelschiene 5-polig, mit 5
Sammelschienenklemmen 16 - 70 mm², N-Klemmen
4 - 35 mm², PE-Klemmen 4 - 35 mm², 4 x
Gehäuseverbinder (GGV)

**mit transparentem Deckel, auf
Sammelschienensystem 630 A**



Produkteigenschaften

elektrische Eigenschaften

Schutzart UL:	3R
Bemessungsbetriebsspannung AC:	690 V
Bemessungsisolationsspannung AC:	690 V
Bemessungsisolationsspannung DC:	1000 V
Schutzart:	IP65
Schutzklasse:	II
Bemessungsstrom:	630 Ampere

Abmessungen

Breite:	640 mm
Länge:	320 mm
Höhe:	179 mm

Materialeigenschaften

für Außeneinsatz geeignet:	ja
Brennbarkeitsklasse nach UL94:	V2
Glühdrahtfestigkeit nach EN 60695-2-11:	750 °C
halogenfrei:	ja
Industriequalität:	ja

mechanische Eigenschaften

Drehmoment der Deckelschraube:	2.5 Nm
Anreihbar:	ja
Schlagfestigkeit:	IK08

Umgebungsbedingungen

Umgebungstemperatur min.:	-25 °C
Umgebungstemperatur max.:	40 °C
Umgebungstemperatur 24h:	35 °C

Werkstoff

Material Unterteil:	Kunststoff
Material Oberteil:	Polycarbonat, glasfaserverstärkt
Material Dichtung:	Polyurethan
Material Deckelschraube:	Polyamid, glasfaserverstärkt

Zubehör

[07251401 - GFS 14-m - Flanschset](#)

[07505601 - GSV 56 - Sammelschienenverbinder](#)

[07673001 - KPK NH00 - Prismenklemme](#)