

Gehäuse

IBTronic XL Drillbox

IBTronic XL Drillbox

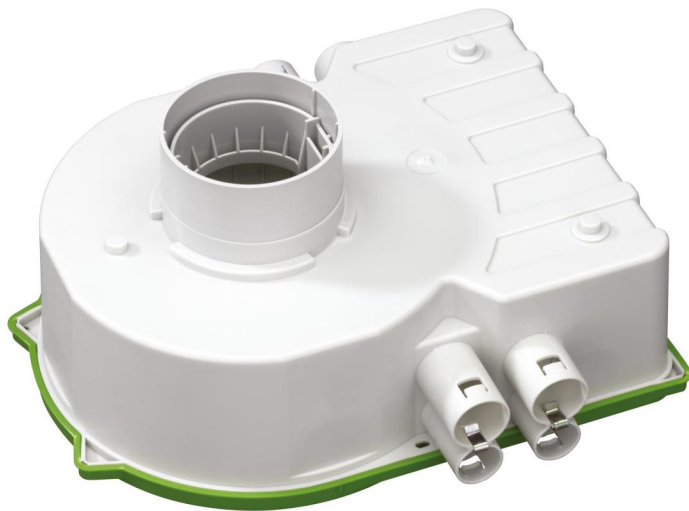
Gehäuse

Artikelnummer: 97680101

Maße: 255 x 280 x 92 mm

Universelles Einbaugeschütz mit zusätzlichem Anschlussraum, (z.B. zum Einbau eines elektronischen Sicherheitstransformators bis max. 150 VA) für Fertigteilbau, halogenfrei, zum Einbau von NV/HV/LED-Leuchten, geeignet für die nachträgliche Installation in Fertigteildecken von 45-70 mm mittels \varnothing 82 mm Kernbohrung, für die Installation von VDE geprüften Leuchten nach DIN EN 60598 (VDE 0711), sowie mit F-Kennzeichnung oder MM-Kennzeichnung, maximale Einbauhöhe NV-Leuchten: 105 mm, HV-Leuchten: 110 mm, Lampenleistung max. 50 W Alu

Auslassöffnung: \varnothing 76 mm, ARD (Außenringdurchmesser der Leuchte), min. \varnothing 85 mm, 8 Kombi-Rohr-Einführungen 4 x M20, 4 x M25, integrierte Rohrstopper und Zugentlastung für Rohre M20, M25



Produkteigenschaften

elektrische Eigenschaften

Bemessungsisolationsspannung AC:	400 V
geeignet für:	Betonbau

Farben

Farbe Oberteil:	sonstige
-----------------	----------

Abmessungen

Breite:	255 mm
Länge:	280 mm
Höhe:	92 mm

Materialeigenschaften

Glühdrahtfestigkeit nach EN 60695-2-11:	650 °C
halogenfrei:	ja
Industriequalität:	nein

mechanische Eigenschaften

Befestigungsart:	Dübelbefestigung auf Elementdecke
------------------	-----------------------------------

Umgebungsbedingungen

max. relative Luftfeuchtigkeit 25°C:	- %
max. relative Luftfeuchtigkeit 40°C:	50 %
Umgebungstemperatur min.:	-25 °C
Umgebungstemperatur max.:	40 °C
Umgebungstemperatur 24h:	35 °C

Werkstoff

Material Unterteil:	Polypropylen
Material Oberteil:	Polypropylen

Zubehör

[97980301 - LMK 76 - Leuchtenmontagekit](#)