

WB 558

Antenne für das Amaturenbrett GPS/GNSS, WiFi + MiMo 2G/3G/4G/5G

Artikel Nr.: 103344



5G

Antenne für das Amaturenbrett 2G/3G/4G/5G mit optionalen GPS/GNSS & optionalen (MiMo) WiFi

Wird auf oder unter dem Amaturenbrett montiert

MiMo 2G/3G/4G/5G

Optionales SiSo oder MiMo WiFi

GPS/GNSS 26dB LNA

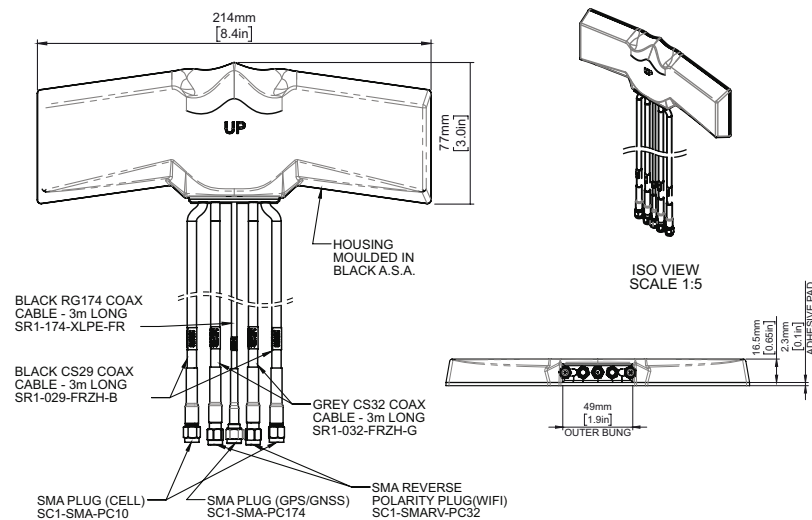


Die WB 558 Antenne wurde für telematische Anwendungen konzipiert, welche eine hohe Datenrate benötigt. Diese wird mit MiMo 4G/5G und fallback 3G/2G realisiert. Optional ist die Antenne auch mit GPS und dual band 2.4/5.8GHz Wifi erhältlich.

Die von einander isolierten LTE Antennen arbeiten auf 698-960/1710-3800MHz und das effiziente Design ermöglicht eine hohe Datenrate und eine gleichbleibend stabile Verbindung auch in Gegenden mit einem schlechten LTE Netz.

Die Antenne wurde gebaut um auf oder unter einem Amaturenbrett montiert zu werden, kann aber auch auf allen nicht leitenden Untergründen montiert werden. Die WB 558 wird geliefert mit flammresistenten Kabel und ist somit UN118.01 zertifiziert.

Technical Drawing



Wittenberg Antennen und Zubehör UG, 38723 Seesen
www.wittenberg-antennen.de, Mail: team@wittenberg-antennen.de

Dash Mount GPS/GNSS, WiFi + MiMo 5G/4G/3G/2G Antenna

WB 558



Electrical Data				
Frequency Range (MHz)	Elements 1&2	698-960/1710-3800		
	Element 3	1562-1612MHz		
	Element 4	2.4/5.0GHz		
	Element 5	2.4/5.0GHz	-	
	Elements 1&2	2dBi (698-960MHz) / 3dBi (1710-2170MHz) / 5dBi (2500-3800MHz)		
Peak Gain†	Element 4	4dBi (2.4GHz) / 5dBi (5.0GHz)		
	Element 5	4dBi (2.4GHz) / 5dBi (5.0GHz)	-	
Typical VSWR*	Elements 1&2	<2.5:1		
	Element 4	<2.5:1		
	Element 5	<2.5:1	-	
Typical Isolation*	Elements 1&2	>10dB		
Pattern	Omni-directional			
Impedance	50Ω			
Max input power (W)	20			
GPS/GNSS Data				
Frequency Range (MHz)	1562-1612MHz			
LNA Peak Gain	26dB			
Typical Voltage	3-5VDC <20ma			
Type Approval	E11			
Mechanical Data				
Dimensions (mm)	Length	214 (8.4")		
	Width	77 (3")		
	Height	16.5 (0.65")		
Operating Temp (°C)	-30° / +70°C (-30° / 158°F)			
Material	ASA			
Colour	Black			
Mounting Data				
Fixing	Adhesive pad			
Cable Data	Elements 1&2 (Cell)	Element 3 (GPS/GNSS)	Element 4 (WiFi)	Element 5 (WiFi)
Cable Type	FR CS29 (meets UN118.01)	FR RG174 (meets UN118.01)	CS32 (meets UN118.01)	CS32 (meets UN118.01)
Diameter (mm)	5 (0.2")	2.8 (0.11")	5 (0.2")	5 (0.2")
Length (m)	3 (10')	3 (10')	3 (10')	3 (10')
Termination				
BATGMF2-7-38-24-58	2x FAKRA D Jack (Burgundy)	FAKRA C Jack (Blue)	FAKRA I Jack (Beige)	FAKRA I Jack (Beige)
BATGMF-7-38-24-58	2x FAKRA D Jack (Burgundy)	FAKRA C Jack (Blue)	FAKRA I Jack (Beige)	-
BATGM2-7-38-24-58	2x SMA Plug (m)	SMA Plug (m)	Rev Pol SMA Plug (f)	Rev Pol SMA Plug (f)
BATGM-7-38-24-58	2x SMA Plug (m)	SMA Plug (m)	Rev Pol SMA Plug (f)	-

† Peak gain does not include cable attenuation *VSWR & Isolation measured on 3mm thick ASA with 3m (10') of CS29 cable

Belegung der Stecker 4G/5G: SMA Stecker
WIFI: SMA Stecker Reverse
GPS: SMA Stecker

Wittenberg Antennen und Zubehör UG, 38723 Seesen
www.wittenberg-antennen.de, Mail: team@wittenberg-antennen.de

Mount GPS/GNSS, WiFi + MiMo 5G/4G/3G/2G Antenna

WB 558



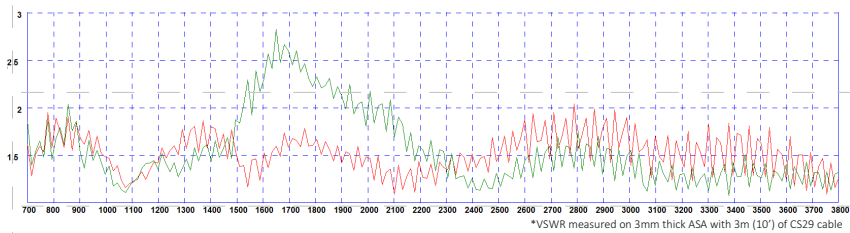
Electrical Data		
Frequency Range (MHz)	Elements 1&2	698-960/1710-3800
	Element 3	1562-1612MHz
Peak Gain†	Elements 1&2	2dBi (698-960MHz) / 3dBi (1710-2170MHz) / 5dBi (2500-3800MHz)
Typical VSWR*	Elements 1&2	<2.5:1
Typical Isolation*	Elements 1&2	>10dB
Pattern		Omni-directional
Impedance		50Ω
Max input power (W)		20
GPS/GNSS Data		
Frequency Range (MHz)		1562-1612MHz
LNA Peak Gain		26dB
Typical Voltage		3-5VDC <20ma
Type Approval		E11
Mechanical Data		
Dimensions (mm)	Length	214 (8.4")
	Width	77 (3")
	Height	16.5 (0.65")
Operating Temp (°C)		-30° / +70°C (-30° / 158°F)
Material		ASA
Colour		Black
Mounting Data		
Fixing		Adhesive pad
Cable Data		
	Elements 1&2 (Cell)	Element 3 (GPS/GNSS)
Cable Type	FR CS29 (meets UN118.01)	FR RG174 (meets UN118.01)
Diameter (mm)	5 (0.2")	2.8 (0.11")
Length (m)	3 (10')	3 (10')
Termination		

Dash Mount GPS/GNSS, WiFi + MiMo 5G/4G/3G/2G Antenna

WB 558

Electrical Data - Cell

Typical VSWR Elements 1&2*

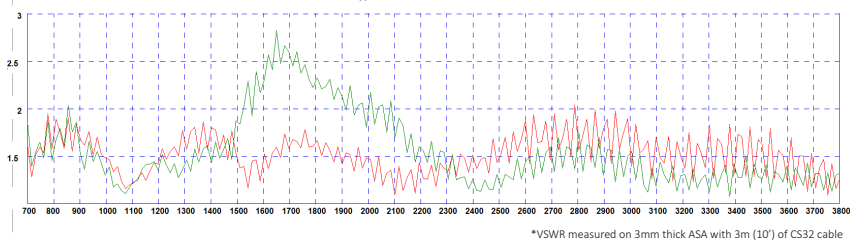


Typical Isolation Elements 1&2*



Electrical Data- WiFi

Typical VSWR Elements 4&5*

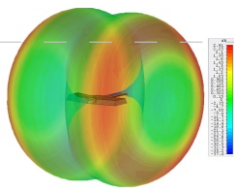


Dash Mount GPS/GNSS, WiFi + MiMo 5G/4G/3G/2G Antenna

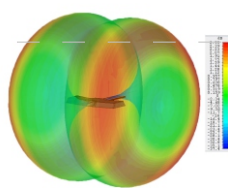
WB 558

3G Patterns - Cell

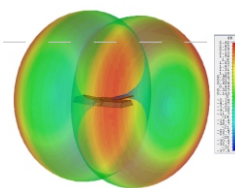
Typical 3D Pattern - 700MHz Elements 1&2 fed



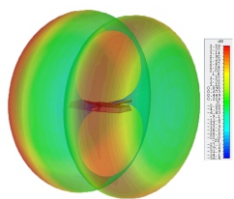
Typical 3D Pattern - 800MHz Elements 1&2 fed



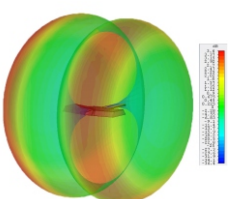
Typical 3D Pattern - 900MHz Elements 1&2 fed



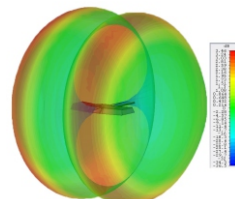
Typical 3D Pattern - 1800MHz Elements 1&2 fed



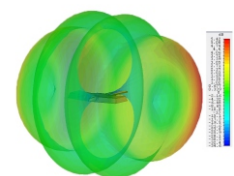
Typical 3D Pattern -1900MHz Elements 1&2 fed



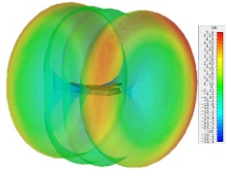
Typical 3D Pattern - 2100MHz Elements 1&2 fed



Typical 3D Pattern - 2600MHz Elements 1&2 fed

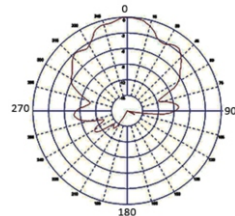


Typical 3D Pattern -3600MHz Elements 1&2 fed

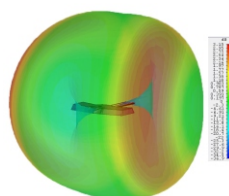


Pattern -GNSS

Typical E Plane GPS/GNSS - 1575MHz Element 3



Typical 3D Pattern - 2.4GHz Elements 4&5 fed



3D Patterns -WiFi

Typical 3D Pattern - 5.4GHz Elements 4&5 fed

