

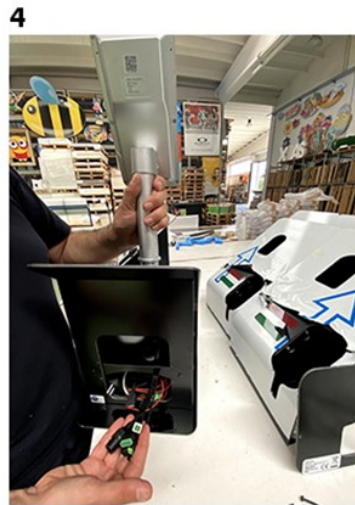
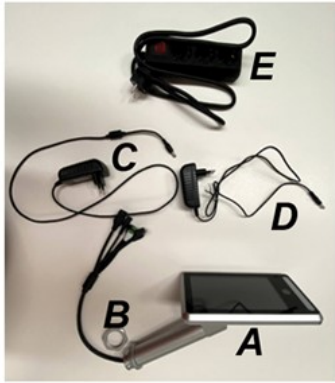
Komponenten Tischfuss 3000/262:

Mehrfachsteckdose (E)
 Netzgerät 1092/801 (D)
 Tischfuss (nicht dargestellt)

Komponenten Thermalpanel 1099/811:

Thermalpanel (A),
 Netzgerät (C)
 Befestigungsmutter (B)

- Das Thermalpanel ist separat erhältlich -



Öffnen der Montageklappe auf der Rückseite, durch Lösen der vier Schrauben (Abb. 2)

Das Thermalpanel von oben in den Tischfuss einführen und die Anschlusskabel hinten herausziehen (Abb. 3 und 4)

Die Anschlusskabel durch die Befestigungsmutter (B) führen (Abb. 5)

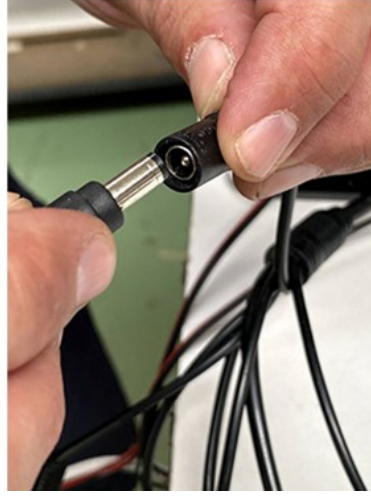
6



7



8



**Das Thermalpanel mit der Mutter am Tischfuss befestigen (Abb. 6)
Den grünen Stecker mit der Buchse des Thermalpanels verbinden (Abb. 7).
Schließen Sie die beiden Netzgeräte an die jeweiligen DC-Stecker an
(Abb. 8).**

9



10



11



**Die Netzgeräte mit der Mehrfachsteckdose verbinden (Abb. 9).
Die überschüssigen Kabel und die Mehrfachsteckdose in die
Montageöffnung stecken (Abb. 9).
Die Montageklappe mit den vier Schrauben wieder verschliessen, dabei
den Netzstecker der Mehrfachsteckdose durch die vorhandene
Öffnung führen (Abb. 10 und 11).**